

Условные обозначения:

- Светильник МДМ-Лайт IN LED 01 SN 22W 4000K Ra90 T60 220V/Светильник LED (подвес 3м) (БОСМА) ЧЕРНЫЙ, 1147 мм, кол-во: 9 шт  
Низ светильника в одной плоскости с низом реек
- - Светильник МДМ-Лайт CHECKERS DIFF GL 48W 4000K Ra80 T60 220V/Светильник LED, 100x100x40мм (встраиваемый)(БОСМА) ОПАЛ, кол-во: 14 шт. Низ светильника в одной плоскости с низом потолка Грильято

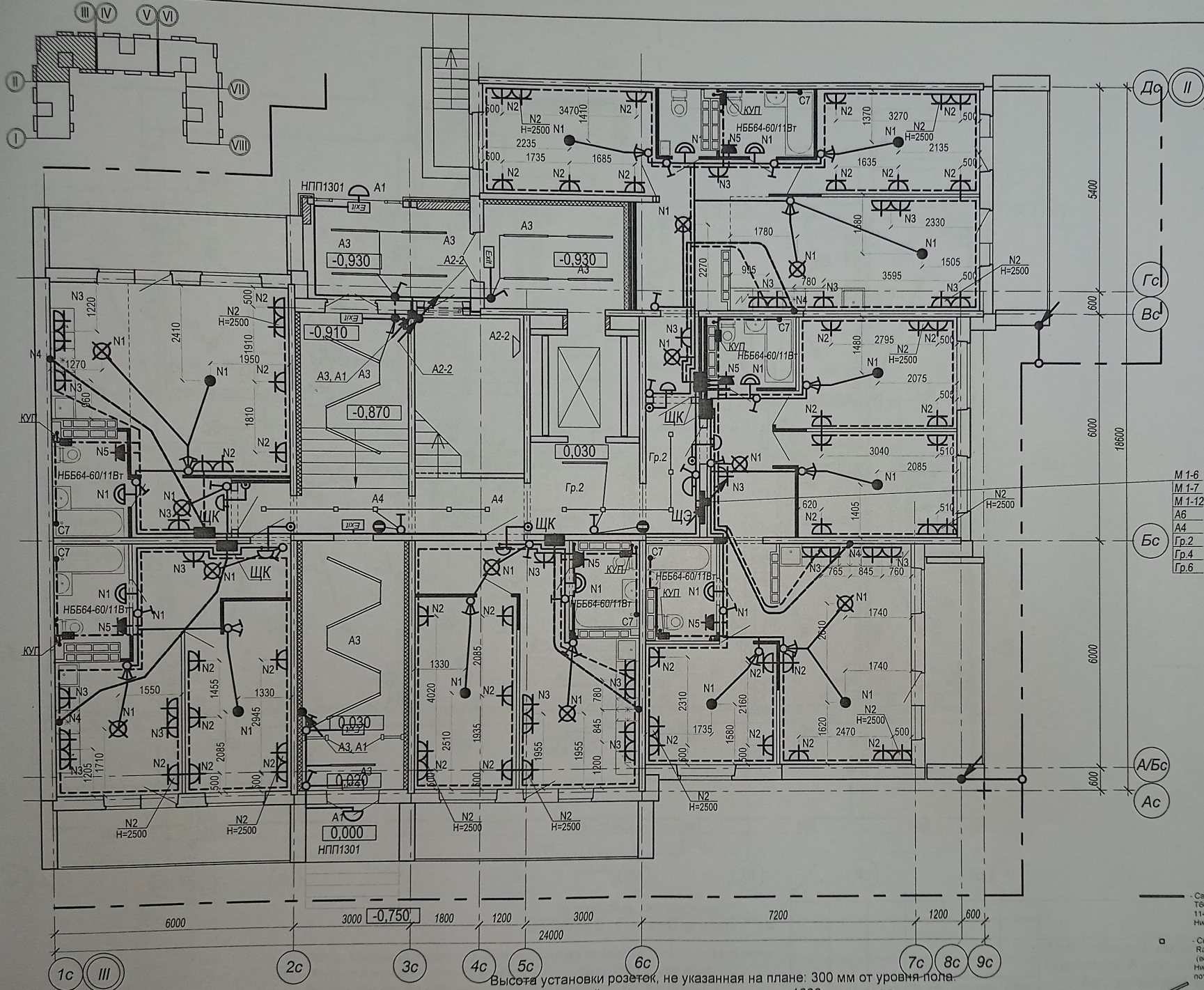
Условные обозначения:

- труба ПНД  $\phi 20$  в полу
- труба ПНД  $\phi 25$  в полу
- труба ПВХ  $\phi 20$  по потолку

Высота установки розеток, не указанная на плане: 300 мм от уровня пола.  
 Розетки в ванной и кухне установить на высоте 1000 мм от пола.  
 Высота установки всех выключателей: 900 мм от уровня пола.  
 Выключатели устанавливать на расстоянии 150 мм от дверного проема.  
 • Кабель, для подключения эл. плит, вывести из распределкорбки на высоте 300 мм и оконцевать клеммными колодками на три контакта ЗВИ-60 (доп. длительный ток 60А).  
 Монтаж розеток в квартире выполнить согласно схеме, см. лист 16.  
 Схема расключения кабелей розеточной сети в монтажной коробке см. лист 18.

Изм	Кол.	Лист	№ док	Подпись	Дата
Разраб.		Андреечко		<i>[Signature]</i>	
Н. контр.		Ливченко		<i>[Signature]</i>	

39-2021-6.2-ЭО		
«Многоэтажные жилые дома в кв. 03_03_006 Дзержинского района Волгограда. 6 этаж – квартал 6 (этап 6.1. - жилой дом № 6. 1, этап 6.2.- жилой дом №6.2). Этап 6.2. – Жилой дом № 6.2.»		
Жилой дом №6.2	Стадия	Лист
	Р	14
План 1 этажа в осях "I-II". Электрооборудование	ООО "Специализированный застройщик "Пересвет-Юр"	



Условные обозначения:

- труба ПНД  $\Phi 20$  в полу
- труба ПНД  $\Phi 25$  в полу
- труба ПВХ  $\Phi 20$  по потолку

Высота установки розеток, не указанная на плане: 300 мм от уровня пола.  
 Розетки в ванной и кухне установить на высоте 1000 мм от пола.  
 Высота установки всех выключателей: 900 мм от уровня пола.  
 Выключатели устанавливаются на расстоянии 150 мм от дверного проема.  
 ● Кабель, для подключения эл. плит, вывести из распределительной коробки на высоте 300 мм и оконцевать клеммными колодками на три контакта ЗВИ-60 (доп. длительный ток 60А).  
 Монтаж розеток в квартире выполнить согласно схеме, см. лист 16.  
 Схема расключения кабелей розеточной сети в монтажной коробке см. лист 18.

Условные обозначения:

- Светильник МДМ-Лайт IN LED 01 SN 22W 4000K Ra90 T60 220V/Светильник LED (подвес 3м) (БОСМА) ЧЕРНЫЙ 1147 мм, кол-во 10 шт  
 Низ светильника в одной плоскости с низом реек
- Светильник МДМ-Лайт CHECKERS DIFF GL 48W 4000K Ra80 T60 220V/Светильник LED 100x100x40мм (встраиваемый)(БОСМА) ОПАЛ, кол-во 10 шт  
 Низ светильника в одной плоскости с низом потолка Грильято
- Светильник INI LED 60 LN 21W 4000K T60/Светильник LED (Есо), 1490 мм (БОСМА) черный, кол-во 7 шт  
 Низ светильников располагать на 435 мм от низа рейки
- ▾ Потолочный светильник Maytoni Zen CO32CL-L32B4K, кол-во 1 шт  
 Монтаж производить к стене, ось светильника на отм. +2100 от ур. ч.п. пролета

Размеры уточнить по месту

39-2021-6.2-ЭО

«Многоэтажные жилые дома в кв. 03\_006 Дзержинского района Волгограда. 6 этап – квартал 6 (этап 6.1. – жилой дом № 6.1, этап 6.2. – жилой дом №6.2). Этап 6.2. – Жилой дом №6.2.»

Изм	Кол.	Лист	№ док	Подпись	Дата
				Андрейчук	
				Ливченко	

Жилой дом №6.2

План 1 этажа в осях "I-III".  
 Электрооборудование

Стация Лист  
 Р 15

ООО  
 "Специализированный застройщик "Пересвет-Юг"

ст.полоса сеч. 4x25 мм  
не менее -0.5 м от уров-  
ня земли

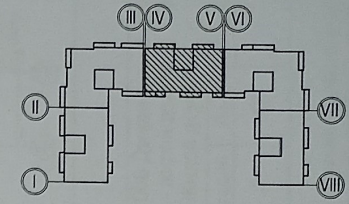
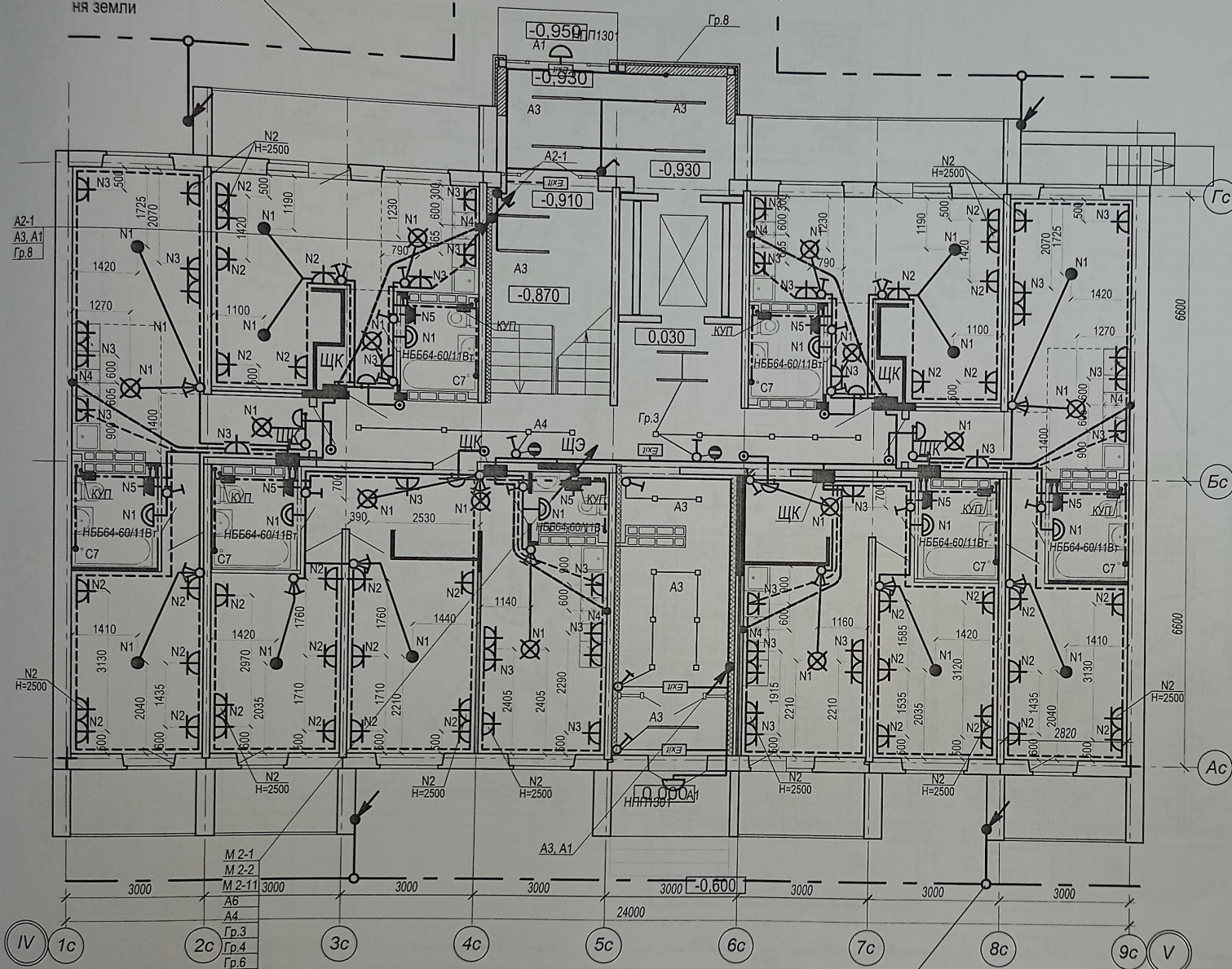
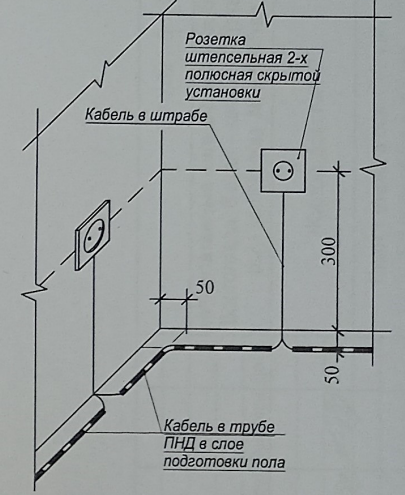


Схема монтажа розеток в квартире



- Условные обозначения:
- Светильник МДМ-Лайт IN LED 01 SN 22W 4000K Ra90 T60 220V/Светильник LED (подвес 3м) (БОСМА) ЧЕРНЫЙ, 1147 мм, кол-во: 9 шт  
Низ светильника в одной плоскости с низом реек
  - - Светильник МДМ-Лайт CHECKERS DIFF GL 48W 4000K Ra80 T60 220V/Светильник LED, 100x100x40мм (встраиваемый)(БОСМА) ОПАЛ, кол-во: 17 шт. Низ светильника в одной плоскости с низом потолка Грильято

заземлитель вертикальный  
ст. круглая Ø 16 мм, верх не менее -0.5 м

Высота установки розеток, не указанная на плане: 300 мм от уровня пола.  
Розетки в ванной и кухне установить на высоте 1000 мм от пола.  
Высота установки всех выключателей: 900 мм от уровня пола.  
Выключатели устанавливать на расстоянии 150 мм от дверного проема.

- Кабель, для подключения эл. плит, вывести из распределкорбки на высоте 300 мм и оконцевать клеммными колодками на три контакта ЗВИ-60 (доп. длительный ток 60А).

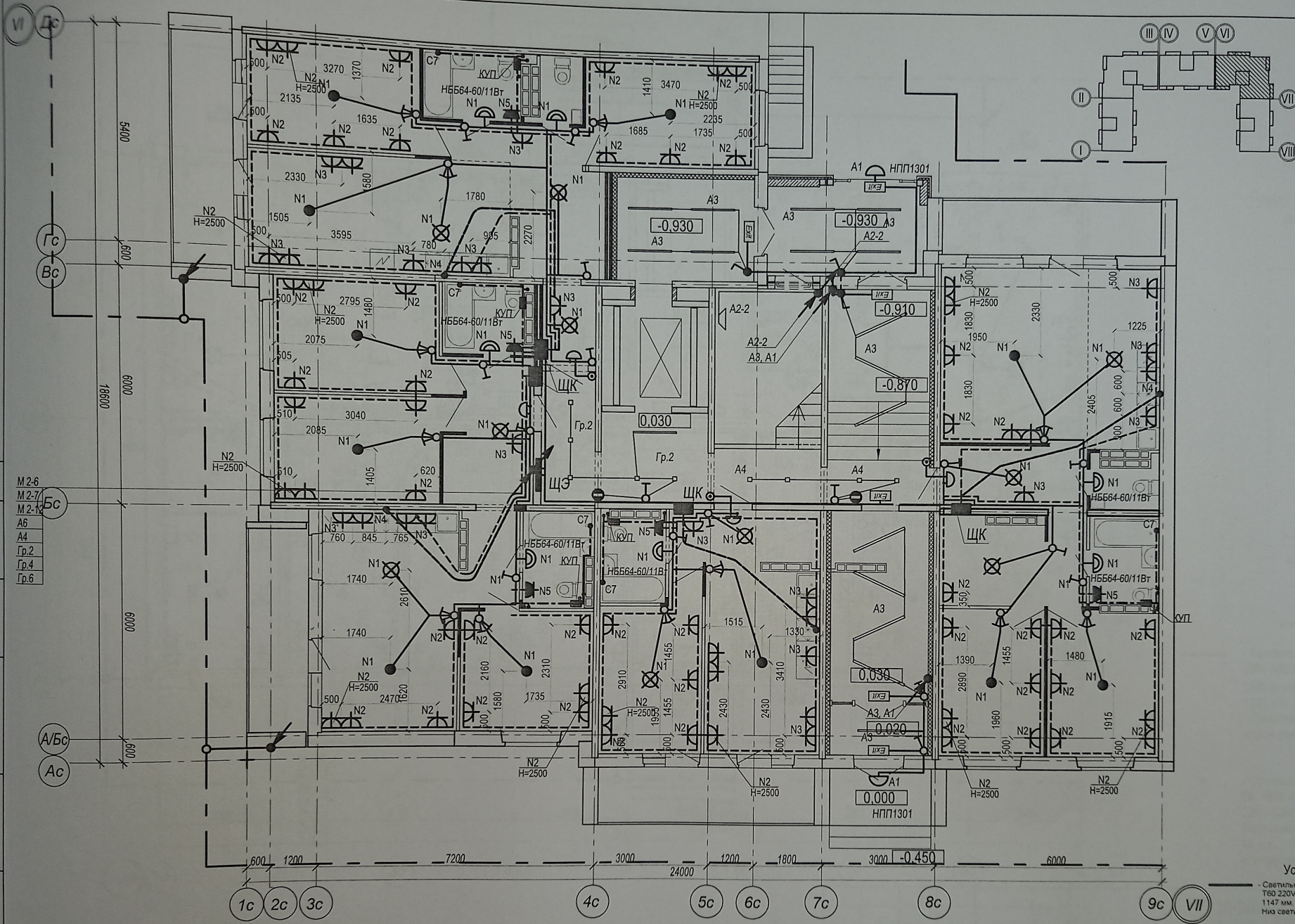
Монтаж розеток в квартире выполнить согласно схеме, см. лист 16.  
Схема расключения кабелей розеточной сети в монтажной коробке см. лист 18.

— труба ПНД Ø20 в полу  
— труба ПНД Ø25 в полу  
— труба ПВХ Ø20 по потолку

39-2021-6.2-ЭО

«Многоэтажные жилые дома в кв. 03\_03\_006 Дзержинского района Волгограда. 6 этап – квартал 6 (этап 6.1. - жилой дом № 6. 1, этап 6.2.- жилой дом №6.2). Этап 6.2. – Жилой дом № 6.2.»

Изм	Кол.	Лист	№ док	Подпись	Дата	Жилой дом №6.2	Стадия	Лист	Листов
Разраб.		Андреичко						Р	16
Н. контр.		Ливченко				План 1 этажа в осях "IV-V". Электрооборудование	ООО "Специализированный застройщик "Пересвет-Юг"		



М 2.6  
М 2.7  
М 2.10  
А6  
А4  
Гр.2  
Гр.4  
Гр.6

Условные обозначения:

- труба ПНД  $\Phi 20$  в полу
- ===== труба ПНД  $\Phi 25$  в полу
- труба ПВХ  $\Phi 20$  по потолку

Высота установки розеток, не указанная на плане: 300 мм от уровня пола.  
 Розетки в ванной и кухне установить на высоте 1000 мм от пола.  
 Высота установки всех выключателей: 900 мм от уровня пола.  
 Выключатели устанавливать на расстоянии 150 мм от дверного проема.  
 ● Кабель, для подключения эл. плит, вывести из распределительной коробки на высоте 300 мм и оконцевать клеммными колодками на три контакта ЗВИ-60 (доп. длительный ток 60А).  
 Монтаж розеток в квартире выполнить согласно схеме, см. лист 16.  
 Схема расключения кабелей розеточной сети в монтажной коробке см. лист 18.

Условные обозначения:

- Святильник МДМ-Лайт IN LED 01 SN 22W 4000K Ra90 T60 220V/Святильник LED (подвес 3м) (БОСМА) ЧЕРНЫЙ, 1147 мм кол-во 10 шт.  
Низ святильника в одной плоскости с низом реек
- Святильник МДМ-Лайт CHECKERS DIFF GL 48W 4000K Ra90 T60 220V/Святильник LED 100x100x40мм (растрашный)(БОСМА) ОПЛ кол-во 9 шт.  
Низ святильника в одной плоскости с низом потолка Грильято
- Святильник IN LED 60 LN 21W 4000K T60/Святильник LED (Еco), 1490 мм (БОСМА) черный кол-во 7 шт.  
Низ святильников располагать на 435 мм от низа рейки
- Потолочный святильник Maytron Zon C032CL-L32B4K кол-во 1 шт.  
Монтаж производить к стене ось святильника на отл. +2100 от ур ч п пролета

Размеры уточнить по месту

39-2021-6-2-90		Жилой дом №6.2	
«Многоэтажные жилые дома в кв. 03.03.006 Дзержинского района Волгограда. 6 этап – квартал 6 (этап 6.1. – жилой дом № 6.1, этап 6.2. – жилой дом №6.2). Этап 6.2. – Жилой дом № 6.2.»		План 1 этажа в осях "VI-VII". Электрооборудование	
Изм	Кол.	Лист	Подпись
Дата			
Разраб.	Андреева		
Н. контр.	Ливченко		
Стация	Р	Листов	17
ООО "Специализированный застройщик "Пересвет-Ю"			

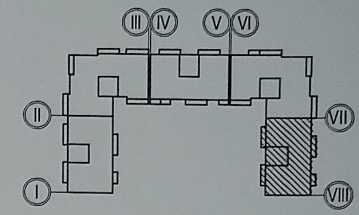
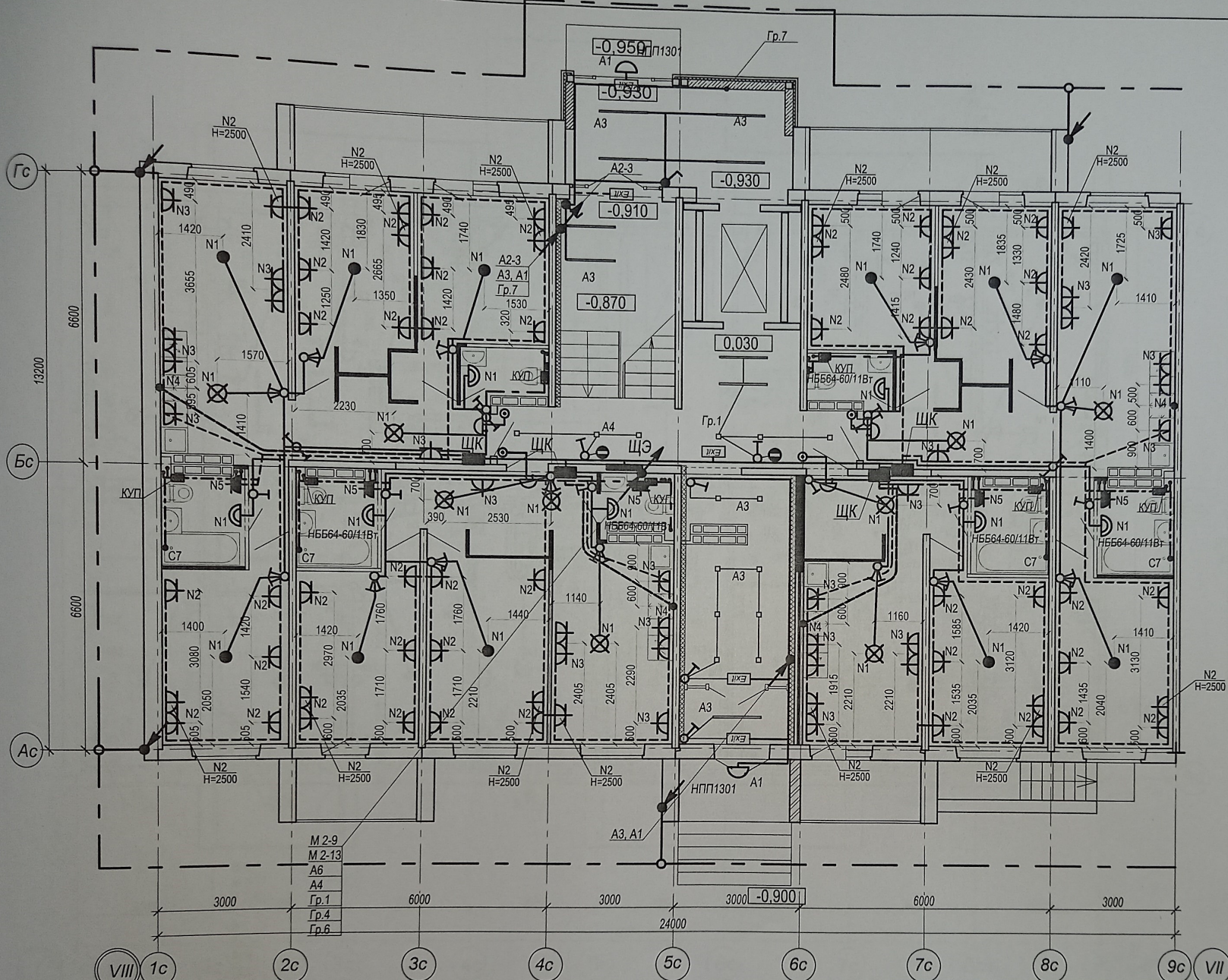
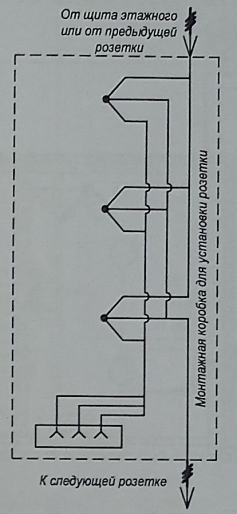


Схема расключения кабелей розеточной сети



- Условные обозначения:
- Светильник МДМ-Лайт IN LED 01 SN 22W 4000K Ra90 T60 220V/Светильник LED (подвес 3м) (БОСМА) ЧЕРНЫЙ, 1147 мм, кол-во: 9 шт  
Низ светильника в одной плоскости с низом реек
  - - Светильник МДМ-Лайт CHECKERS DIFF GL 48W 4000K Ra80 T60 220V/Светильник LED, 100x100x40мм (встраиваемый)(БОСМА) ОПАЛ, кол-во: 14 шт. Низ светильника в одной плоскости с низом потолка Грильято

- Условные обозначения:
- труба ПНД  $\phi 20$  в полу
  - труба ПНД  $\phi 25$  в полу
  - труба ПВХ  $\phi 20$  по потолку

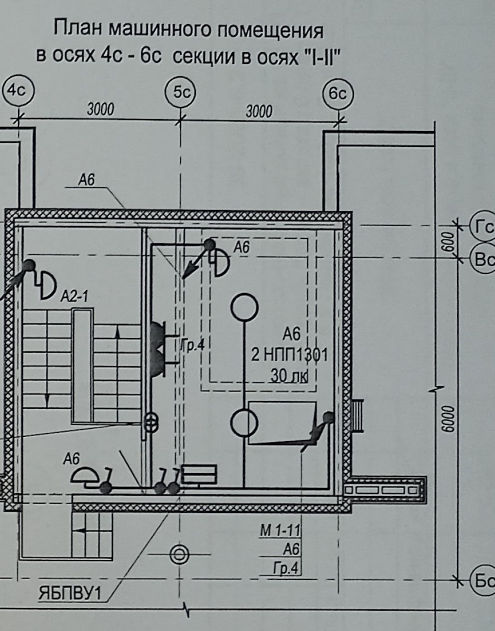
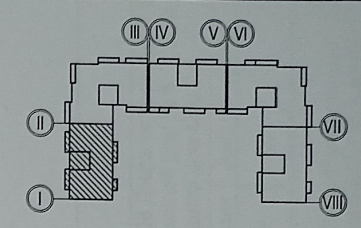
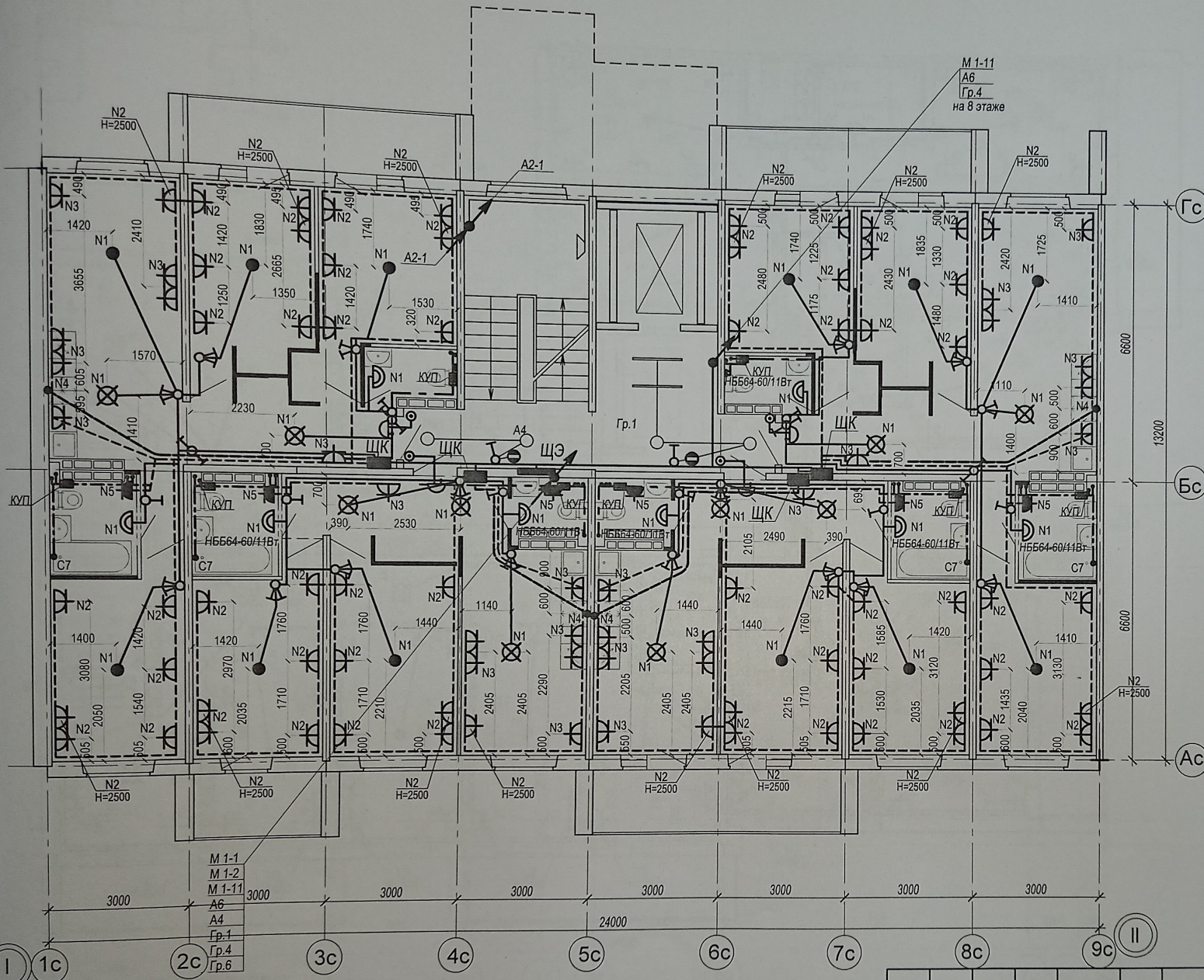
Высота установки розеток, не указанная на плане: 300 мм от уровня пола. Розетки в ванной и кухне установить на высоте 1000 мм от пола. Высота установки всех выключателей: 900 мм от уровня пола. Выключатели устанавливать на расстоянии 150 мм от дверного проема.

- Кабель, для подключения эл. плит, вывести из распределительной коробки на высоте 300 мм и оконцевать клеммными колодками на три контакта ЗВИ-60 (доп. длительный ток 60А).

Монтаж розеток в квартире выполнить согласно схеме, см. лист 16. Схема расключения кабелей розеточной сети в монтажной коробке см. лист 18.

Изм	Кол.	Лист	№ док	Подпись	Дата
Разраб.		Андреев			
Н. контр.		Ливченко			

39-2021-6.2-ЭО			
«Многоэтажные жилые дома в кв. 03_03_006 Дзержинского района Волгограда. 6 этап – квартал 6 (этап 6.1. - жилой дом № 6.1, этап 6.2.- жилой дом №6.2). Этап 6.2. – Жилой дом № 6.2.»			
Жилой дом №6.2	Стадия	Лист	Листов
	Р	18	
План 1 этажа в осях "VII-VIII". Электрооборудование		ООО "Специализированный застройщик "Пересвет-Ю"	



- М 1-1  
М 1-2  
М 1-11  
А6  
А4  
Гр.4  
Гр.6

Условные обозначения:

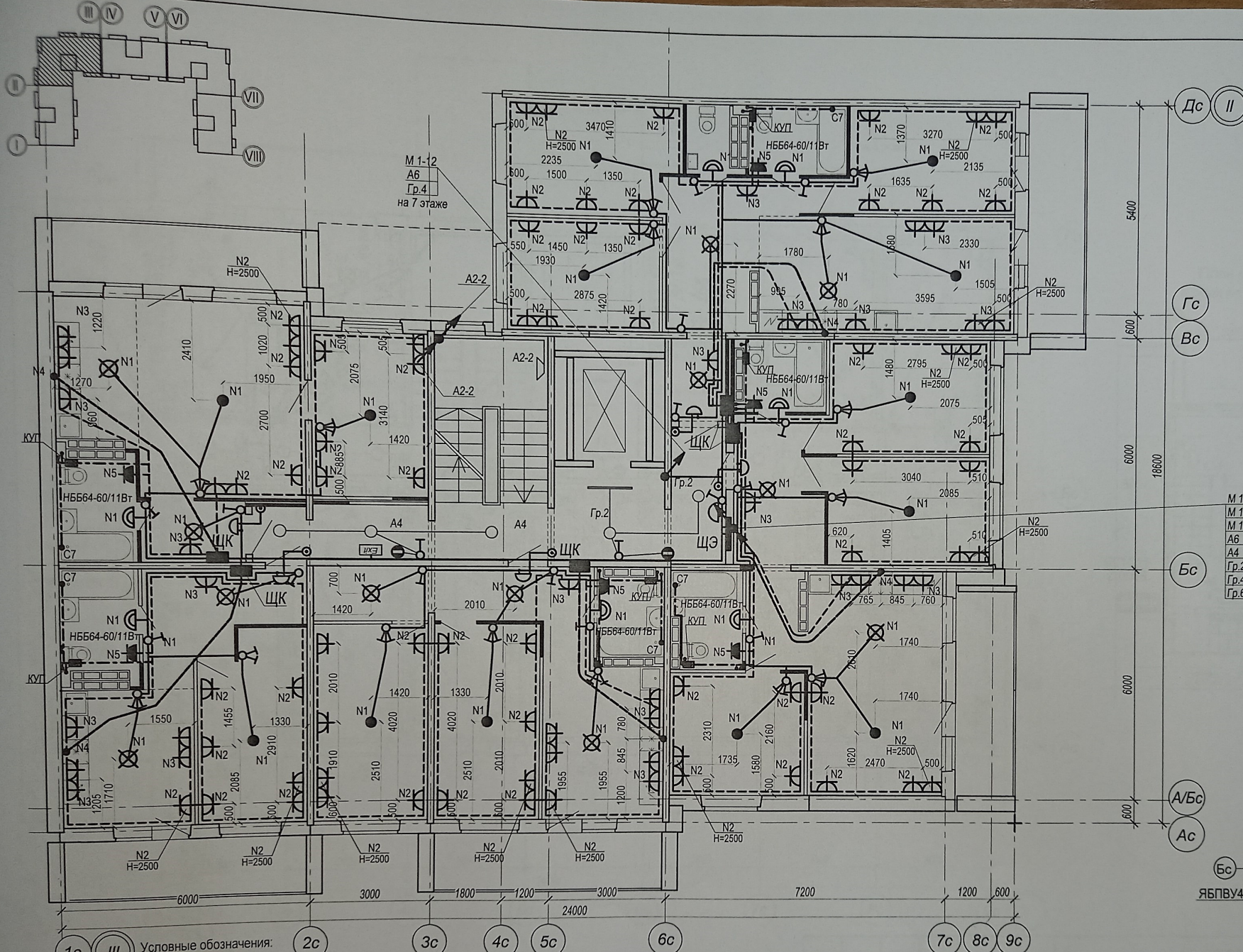
- - Потолочный светильник Maytoni Zon CO32CL-L32B4K, кол-во 4 шт. Монтаж производится к потолку
- - Потолочный светильник Maytoni Zon CO32CL-L32B4K, кол-во 1 шт. Монтаж производится к стене, ось светильника на 0,1м +2100 от р.ч. л. пролета
- - Светильник МДМ-Лайт IN LED 01 SN 22W 4000K Ра90 Т60 220В/Светильник LED (подвес 3м) БОСМА) ЧЕРНЫЙ) 1147 мм, кол-во 2 шт. Низ светильника в одной плоскости с низом реек

Размеры уточнить по месту

- - труба ПНД  $\phi 20$  в полу
- - труба ПНД  $\phi 25$  в полу
- - труба ПВХ  $\phi 20$  по потолку

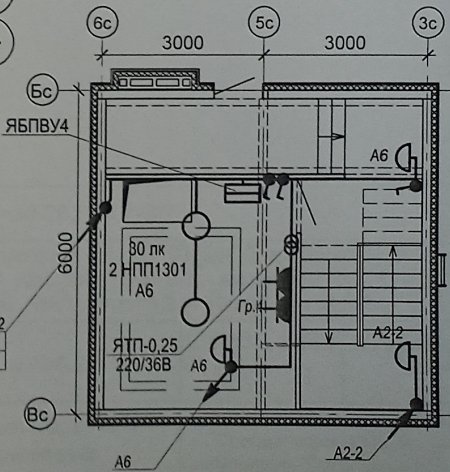
Высота установки розеток, не указанная на плане: 300 мм от уровня пола.  
 Розетки в ванной и кухне установить на высоте 1000 мм от пола.  
 Высота установки всех выключателей: 900 мм от уровня пола.  
 Выключатели устанавливать на расстоянии 150 мм от дверного проема.  
 Кабель, для подключения эл. плит, вывести из распределкоробки на высоте 300 мм и оконцевать клеммными колодками на три контакта ЗВИ-60 (доп. длительный ток 60А).  
 Монтаж розеток в квартире выполнить согласно схеме, см. лист 16.  
 Схема расключения кабелей розеточной сети в монтажной коробке см. лист 18.

39-2021-6.2-ЭО					
«Многоэтажные жилые дома в кв. 03_03_006 Дзержинского района Волгограда. 6 этап – квартал 6 (этап 6.1. - жилой дом № 6. 1, этап 6.2.- жилой дом №6.2). Этап 6.2. – Жилой дом № 6.2.»					
Изм	Кол.	Лист	№ док	Подпись	Дата
Разраб.		Андреичко		<i>[Signature]</i>	
Н. контр.		Ливченко		<i>[Signature]</i>	
Жилой дом №6.2				Стадия	Лист
План типового этажа в осях "I-II". Электрооборудование				Р	19
				Листов	19
				ООО "Специализированный застройщик "Пересвет-Юг"	



39-2021-6.2-90		«Многоэтажные жилые дома в кв. 03_03_006 Дзержинского района Волгограда. 6 этап – квартал 6 (этап 6.1. – жилой дом № 6.1, этап 6.2. – жилой дом №6.2). Этап 6.2. – Жилой дом № 6.2.»	
Изм.	Кол.	Лист	№ док
Разраб.	Андрейчук	Листов	Р
Н. контр.	Ливченко	Лист	20
Жилой дом №6.2		Плантового этажа в осях "II-III". Электрооборудование	
		"Специализированный застройщик "Пересвет-Юг"	

План машинного помещения в осях 3с - 6с секции в осях "II-III"



- - Потолочный светильник Maytoni Zol C032CL-L32BAK, кол-во 5 шт. Монтаж производить к потолку
- ◐ - Потолочный светильник Maytoni Zol C032CL-L32BAK, кол-во 1 шт. Монтаж производить к стене, ось светильника на отм. +2100 от ур ч.п. пролета
- - Светильник МДМ-Лайт IN LED 01 SN 22W 4000K Ra90  
760 220V/Светильник LED (подвес 3м) (БОСМА) ЧЕРНЫЙ 1147 мм. кол-во 1 шт.  
Ню светильника в одной плоскости с низом реек

Размеры уточнить по месту

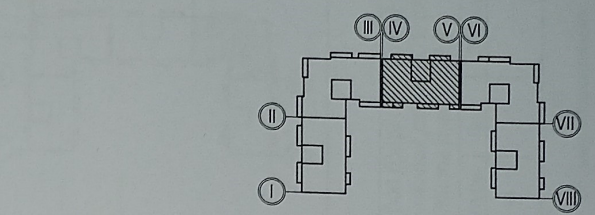
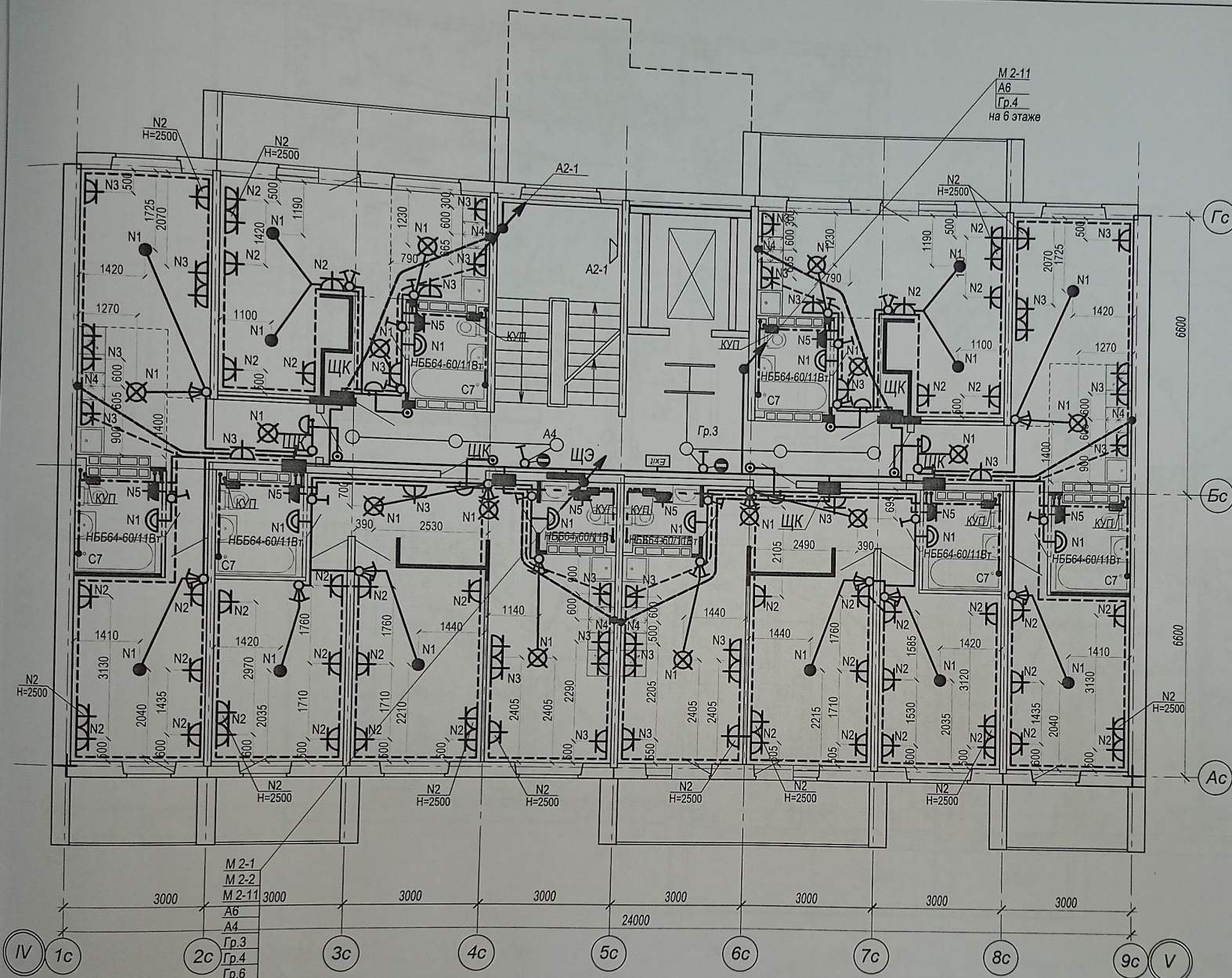
— труба ПНД  $\phi 20$  в полу  
 — труба ПНД  $\phi 25$  в полу  
 — труба ПВХ  $\phi 20$  по потолку

Высота установки розеток, не указанная на плане: 300 мм от уровня пола.  
 Розетки в ванной и кухне установить на высоте 1000 мм от пола.  
 Высота установки всех выключателей: 900 мм от уровня пола.  
 Выключатели устанавливать на расстоянии 150 мм от дверного проема.

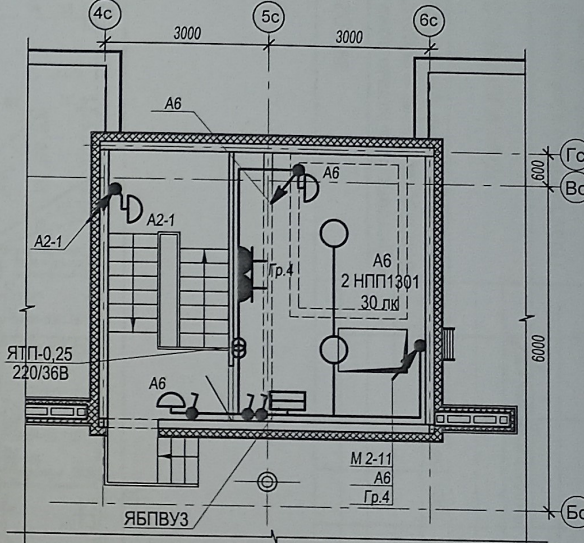
- Кабель, для подключения эл. плит, вывести из распределкорбки на высоте 300 мм и оконцевать клеммными колодками на три контакта ЗВИ-60 (доп. длительный ток 60А).

Монтаж розеток в квартире выполнить согласно схеме, см. лист 16.  
 Схема расключения кабелей розеточной сети в монтажной коробке см. лист 18.

М 1-12  
 А6  
 Гр.4



План машинного помещения  
в осях 4с - 6с секции в осях "IV-V"



Условные обозначения:

- - Потолочный светильник Maytoni Zon C032CL-L32B4K, кол-во 6 шт.  
Монтаж производить к потолку
- - Потолочный светильник Maytoni Zon C032CL-L32B4K, кол-во 1 шт.  
Монтаж производить к стене, ось светильника из отп. +2100 от ур ч.п. пролета
- Светильник МДМ-Лайт IN LED 01 SN 22W 4000K Ra90  
T60 220V/Светильник LED (подвес 3м) (БО СМА) ЧЕРНЫЙ, 1147 мм, кол-во 2 шт.  
Низ светильника в одной плоскости с низом реек

Размеры уточнить по месту

— труба ПНД  $\phi 20$  в полу  
— труба ПНД  $\phi 25$  в полу  
— труба ПВХ  $\phi 20$  по потолку

Высота установки розеток, не указанная на плане: 300 мм от уровня пола.  
Розетки в ванной и кухне установить на высоте 1000 мм от пола.  
Высота установки всех выключателей: 900 мм от уровня пола.  
Выключатели устанавливать на расстоянии 150 мм от дверного проема.  
Кабель, для подключения эл. плит, вывести из распределительной коробки на высоте 300 мм и оконцевать клеммными колодками на три контакта ЗВИ-60 (доп. длительный ток 60А).  
Монтаж розеток в квартире выполнить согласно схеме, см. лист 16.  
Схема подключения кабелей розеточной сети в монтажной коробке см. лист 18.

Изм	Кол.	Лист	№ док	Подпись	Дата
Разраб.		Андреичко		<i>[Signature]</i>	
Н. контр.		Ливченко		<i>[Signature]</i>	

39-2021-6.2-ЭО					
«Многоэтажные жилые дома в кв. 03_03_006 Дзержинского района Волгограда. 6 этап – квартал 6 (этап 6.1. - жилой дом № 6. 1, этап 6.2.- жилой дом №6.2). Этап 6.2. – Жилой дом № 6.2.»					
Жилой дом №6.2			Стадия	Лист	Листов
			Р	21	
План типового этажа в осях "IV-V". Электрооборудование			ООО "Специализированный застройщик "Пересвет-Юг"		



VI Дс

Гс

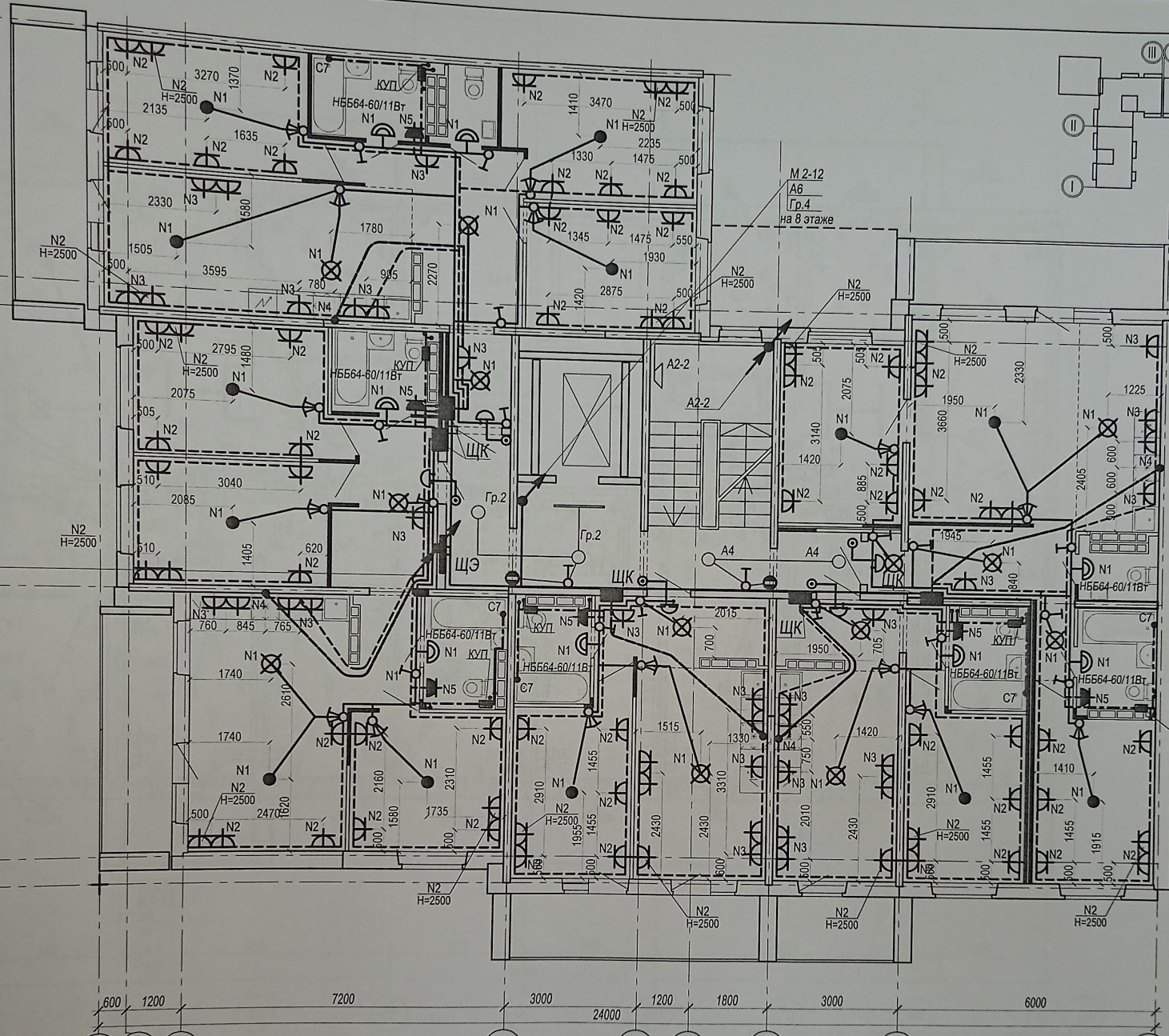
Вс

M 2-6  
M 2-7  
M 2-12  
A6  
A4  
Гр.2  
Гр.4  
Гр.6

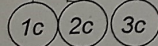
Бс

А/Бс

Ас



Условные обозначения:

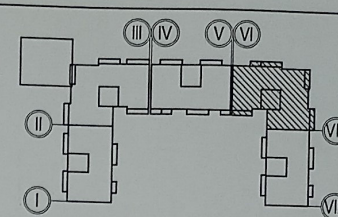


- - Потолочный светильник Maytoni Zon C032CL-L32B4K, кол-во 5 шт. Монтаж производить к потолку
- - Потолочный светильник Maytoni Zon C032CL-L32B4K, кол-во 1 шт. Монтаж производить к стене, ось светильника на отм. +2100 от ур ч.п. пролета
- Светильник: МДМ-Лайт IN LED 01 SN 22W 4000K Ra90 T60 220V/Светильник LED (подвес 3м) (БОСМА) ЧЕРНЫЙ, 1147 мм, кол-во 1 шт. Низ светильника в одной плоскости с низом реек

Размеры уточнить по месту

--- труба ПНД  $\phi 20$  в полу  
--- труба ПНД  $\phi 25$  в полу  
--- труба ПВХ  $\phi 20$  по потолку

Высота установки розеток, не указанная на плане: 300 мм от уровня пола.  
Розетки в ванной и кухне установить на высоте 1000 мм от пола.  
Высота установки всех выключателей: 900 мм от уровня пола.  
Выключатели устанавливать на расстоянии 150 мм от дверного проема.  
● Кабель, для подключения эл. плит, вывести из распределкороби на высоте 300 мм и оконцевать клеммными колодками на три контакта ЗВИ-60 (доп. длительный ток 60А).  
Монтаж розеток в квартире выполнить согласно схеме, см. лист 16.  
Схема расключения кабелей розеточной сети в монтажной коробке см. лист 18.

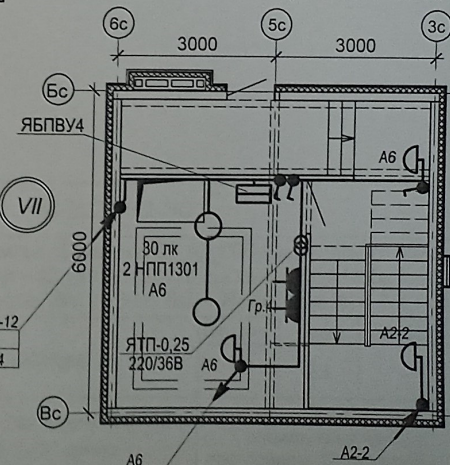


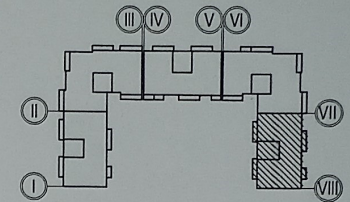
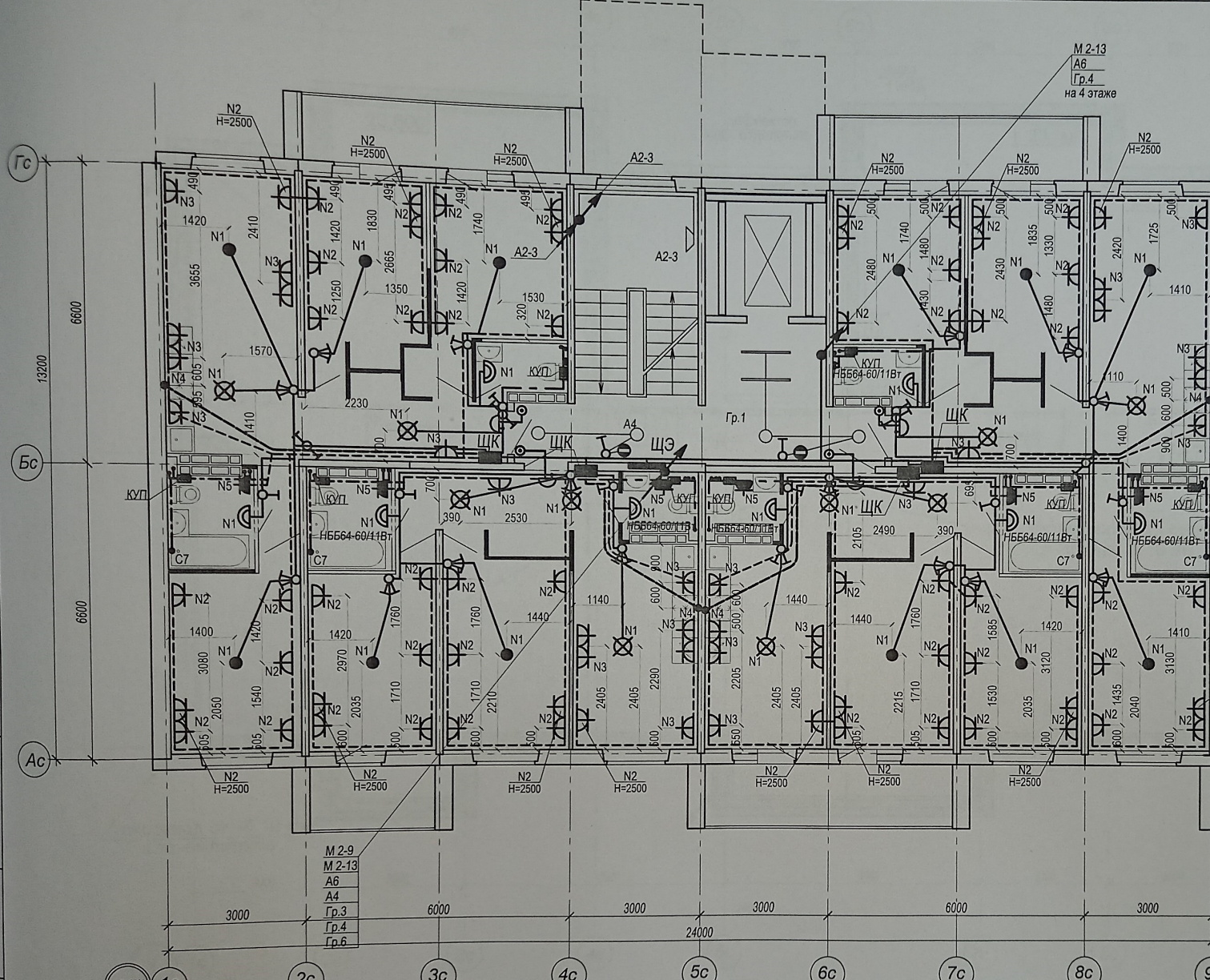
39-2021-6.2-ЭО

«Многоэтажные жилые дома в кв. 03\_03\_006 Дзержинского района Волгограда. 6 этап – квартал 6 (этап 6.1. - жилой дом № 6.1, этап 6.2.- жилой дом №6.2). Этап 6.2. – Жилой дом № 6.2.»

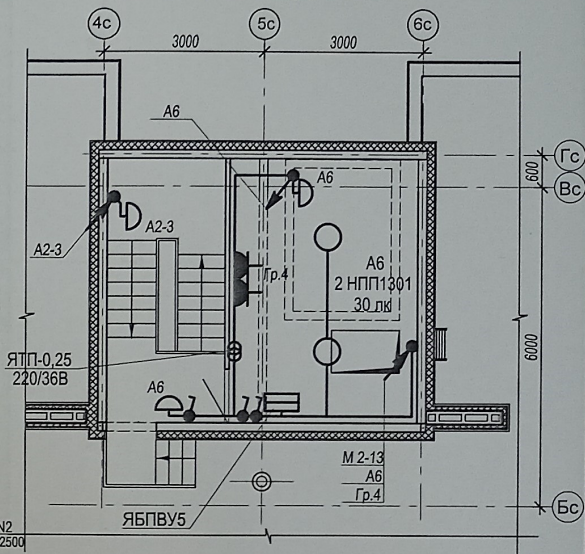
Изм	Кол.	Лист	№ док	Подпись	Дата
Разраб.		Листов		Андреичко	
Н. контр.		Р		Ливченко	
Жилой дом №6.2			План типового этажа в осях "VI-VII". Электрооборудование		
ООО "Специализированный застройщик "Пересвет-Ю"					

План машинного помещения в осях 3с - 6с секции в осях "VI-VII"





План машинного помещения  
в осях 4с - 6с секции в осях "I-II"



Условные обозначения:

- Потолочный светильник Maytoni Zon CO32CL-L32B4K, кол-во 4 шт. Монтаж производить к потолку
- Потолочный светильник Maytoni Zon CO32CL-L32B4K, кол-во 1 шт. Монтаж производить к стене, ось светильника на 0,1 м от осей пролета
- Светильник МДМ-Лайт IN LED 01 SN 22W 4000K Ra90 T65 220V/Светильник LED (подвес 3м) (БОСМА) ЧЕРНЫЙ, 1147 мм, кол-во 2 шт. Низ светильника в одной плоскости с низом реек

Размеры уточнить по месту

--- труба ПНД  $\phi 20$  в полу  
--- труба ПНД  $\phi 25$  в полу  
--- труба ПВХ  $\phi 20$  по потолку

Высота установки розеток, не указанная на плане: 300 мм от уровня пола. Розетки в ванной и кухне установить на высоте 1000 мм от пола. Высота установки всех выключателей: 900 мм от уровня пола. Выключатели устанавливать на расстоянии 150 мм от дверного проема. Кабель, для подключения эл. плит, вывести из распределительной коробки на высоте 300 мм и оконцевать клеммными колодками на три контакта ЗВИ-60 (доп. длительный ток 60А). Монтаж розеток в квартире выполнить согласно схеме, см. лист 16. Схема расключения кабелей розеточной сети в монтажной коробке см. лист 18.

					39-2021-6.2-ЭО		
					«Многоэтажные жилые дома в кв. 03_03_006 Дзержинского района Волгограда. 6 этап – квартал 6 (этап 6.1. - жилой дом № 6. 1, этап 6.2.- жилой дом №6.2). Этап 6.2. – Жилой дом № 6.2.»		
Изм	Кол.	Лист	№ док	Подпись	Дата	Жилой дом №6.2	
Разраб.		Андреичко					
Н. контр.		Ливченко				План типового этажа в осях "VII-VIII". Электрооборудование	