

01-2013-3-30

Метрополитенская линия №1, 3, 4 кв. в Спальном районе Волгограда

Имя	Долг	Подст.	Дата
Городской Руководитель	И.И.И.		
Рабочий Руководитель	И.И.И.		
Изготовитель	И.И.И.		

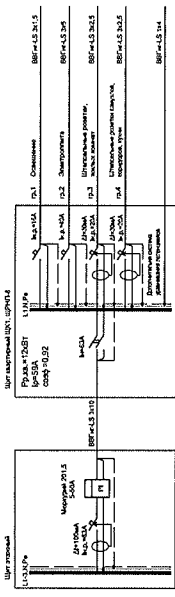
ЭЛЕКТРО

Условные обозначения

п.п.п.п. - провисание в пустотных плит перекрытия

п.п.п.п. - провисание в трубах конструкции пола

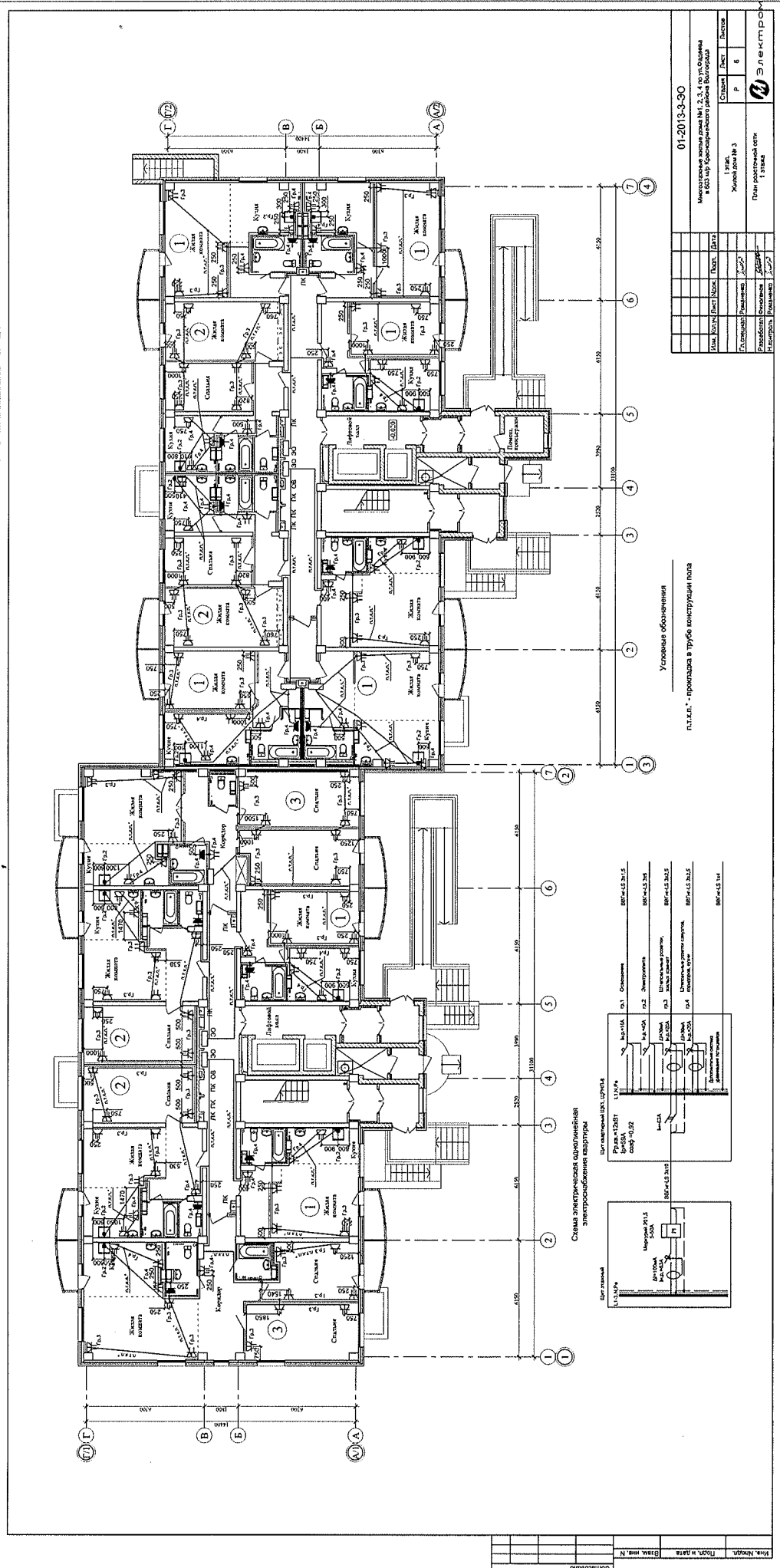
Схема электрическая однолинейная электроснабжения квартиры



Имя, Инициалы, Подст. и дата

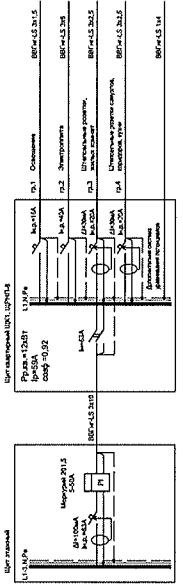
Виз. и дата

Составлено



Условные обозначения
 п.т.к.п. - прокладка в трубах конструкции пола

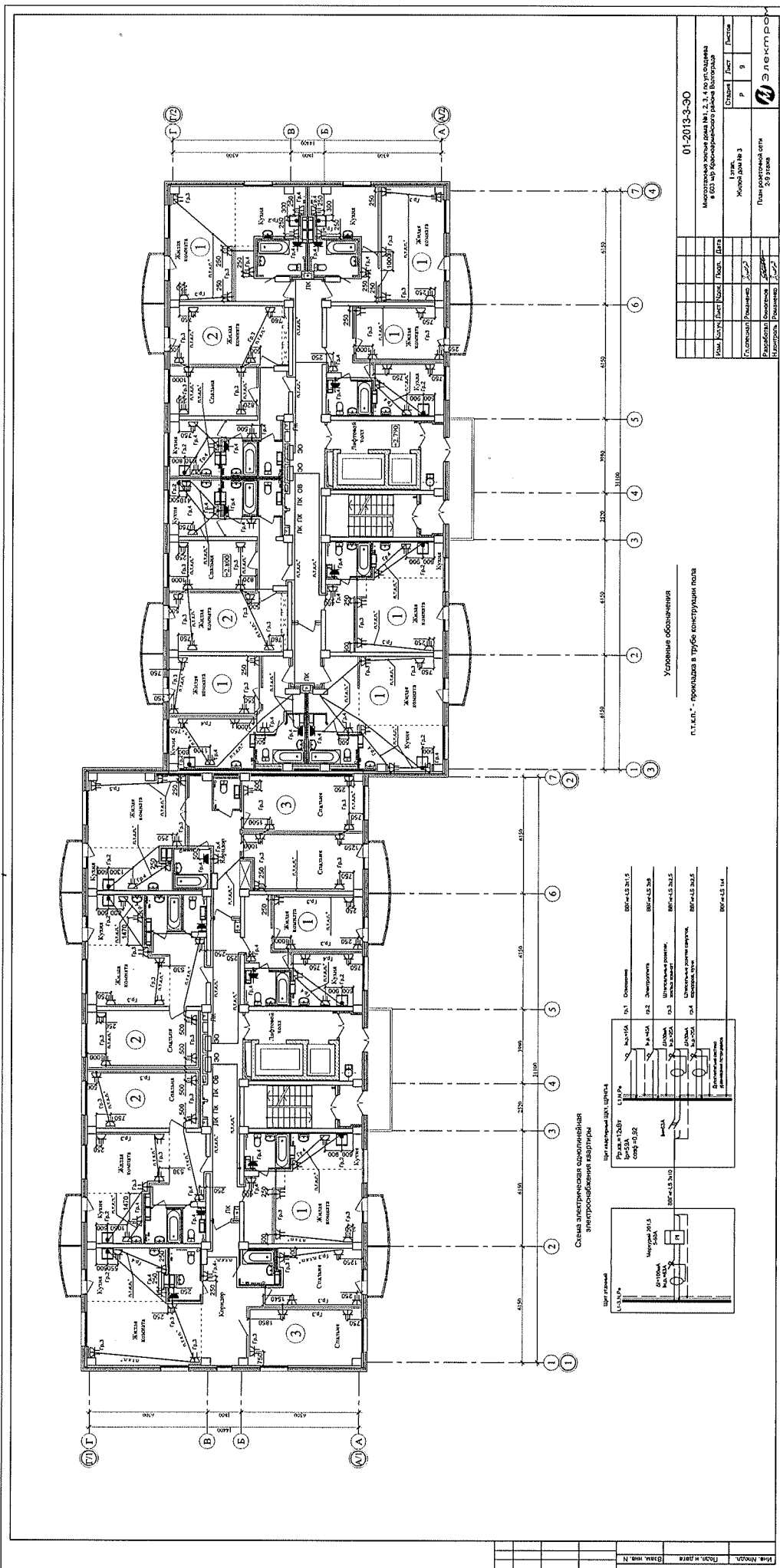
Схема электрических соединений электрооборудования



Оборудование	Сечение жил	Сечение жил	Сечение жил	Сечение жил	Сечение жил
ВЩ	3x16	3x16	3x16	3x16	3x16
Уч. 1	3x2,5	3x2,5	3x2,5	3x2,5	3x2,5
Уч. 2	3x2,5	3x2,5	3x2,5	3x2,5	3x2,5
Уч. 3	3x2,5	3x2,5	3x2,5	3x2,5	3x2,5
Уч. 4	3x2,5	3x2,5	3x2,5	3x2,5	3x2,5
Уч. 5	3x2,5	3x2,5	3x2,5	3x2,5	3x2,5
Уч. 6	3x2,5	3x2,5	3x2,5	3x2,5	3x2,5
Уч. 7	3x2,5	3x2,5	3x2,5	3x2,5	3x2,5
Уч. 8	3x2,5	3x2,5	3x2,5	3x2,5	3x2,5
Уч. 9	3x2,5	3x2,5	3x2,5	3x2,5	3x2,5
Уч. 10	3x2,5	3x2,5	3x2,5	3x2,5	3x2,5
Уч. 11	3x2,5	3x2,5	3x2,5	3x2,5	3x2,5
Уч. 12	3x2,5	3x2,5	3x2,5	3x2,5	3x2,5
Уч. 13	3x2,5	3x2,5	3x2,5	3x2,5	3x2,5
Уч. 14	3x2,5	3x2,5	3x2,5	3x2,5	3x2,5
Уч. 15	3x2,5	3x2,5	3x2,5	3x2,5	3x2,5
Уч. 16	3x2,5	3x2,5	3x2,5	3x2,5	3x2,5
Уч. 17	3x2,5	3x2,5	3x2,5	3x2,5	3x2,5
Уч. 18	3x2,5	3x2,5	3x2,5	3x2,5	3x2,5
Уч. 19	3x2,5	3x2,5	3x2,5	3x2,5	3x2,5
Уч. 20	3x2,5	3x2,5	3x2,5	3x2,5	3x2,5
Уч. 21	3x2,5	3x2,5	3x2,5	3x2,5	3x2,5
Уч. 22	3x2,5	3x2,5	3x2,5	3x2,5	3x2,5
Уч. 23	3x2,5	3x2,5	3x2,5	3x2,5	3x2,5
Уч. 24	3x2,5	3x2,5	3x2,5	3x2,5	3x2,5
Уч. 25	3x2,5	3x2,5	3x2,5	3x2,5	3x2,5
Уч. 26	3x2,5	3x2,5	3x2,5	3x2,5	3x2,5
Уч. 27	3x2,5	3x2,5	3x2,5	3x2,5	3x2,5
Уч. 28	3x2,5	3x2,5	3x2,5	3x2,5	3x2,5
Уч. 29	3x2,5	3x2,5	3x2,5	3x2,5	3x2,5
Уч. 30	3x2,5	3x2,5	3x2,5	3x2,5	3x2,5
Уч. 31	3x2,5	3x2,5	3x2,5	3x2,5	3x2,5
Уч. 32	3x2,5	3x2,5	3x2,5	3x2,5	3x2,5
Уч. 33	3x2,5	3x2,5	3x2,5	3x2,5	3x2,5
Уч. 34	3x2,5	3x2,5	3x2,5	3x2,5	3x2,5
Уч. 35	3x2,5	3x2,5	3x2,5	3x2,5	3x2,5
Уч. 36	3x2,5	3x2,5	3x2,5	3x2,5	3x2,5
Уч. 37	3x2,5	3x2,5	3x2,5	3x2,5	3x2,5
Уч. 38	3x2,5	3x2,5	3x2,5	3x2,5	3x2,5
Уч. 39	3x2,5	3x2,5	3x2,5	3x2,5	3x2,5
Уч. 40	3x2,5	3x2,5	3x2,5	3x2,5	3x2,5
Уч. 41	3x2,5	3x2,5	3x2,5	3x2,5	3x2,5
Уч. 42	3x2,5	3x2,5	3x2,5	3x2,5	3x2,5
Уч. 43	3x2,5	3x2,5	3x2,5	3x2,5	3x2,5
Уч. 44	3x2,5	3x2,5	3x2,5	3x2,5	3x2,5
Уч. 45	3x2,5	3x2,5	3x2,5	3x2,5	3x2,5
Уч. 46	3x2,5	3x2,5	3x2,5	3x2,5	3x2,5
Уч. 47	3x2,5	3x2,5	3x2,5	3x2,5	3x2,5
Уч. 48	3x2,5	3x2,5	3x2,5	3x2,5	3x2,5
Уч. 49	3x2,5	3x2,5	3x2,5	3x2,5	3x2,5
Уч. 50	3x2,5	3x2,5	3x2,5	3x2,5	3x2,5
Уч. 51	3x2,5	3x2,5	3x2,5	3x2,5	3x2,5
Уч. 52	3x2,5	3x2,5	3x2,5	3x2,5	3x2,5
Уч. 53	3x2,5	3x2,5	3x2,5	3x2,5	3x2,5
Уч. 54	3x2,5	3x2,5	3x2,5	3x2,5	3x2,5
Уч. 55	3x2,5	3x2,5	3x2,5	3x2,5	3x2,5
Уч. 56	3x2,5	3x2,5	3x2,5	3x2,5	3x2,5
Уч. 57	3x2,5	3x2,5	3x2,5	3x2,5	3x2,5
Уч. 58	3x2,5	3x2,5	3x2,5	3x2,5	3x2,5
Уч. 59	3x2,5	3x2,5	3x2,5	3x2,5	3x2,5
Уч. 60	3x2,5	3x2,5	3x2,5	3x2,5	3x2,5
Уч. 61	3x2,5	3x2,5	3x2,5	3x2,5	3x2,5
Уч. 62	3x2,5	3x2,5	3x2,5	3x2,5	3x2,5
Уч. 63	3x2,5	3x2,5	3x2,5	3x2,5	3x2,5
Уч. 64	3x2,5	3x2,5	3x2,5	3x2,5	3x2,5
Уч. 65	3x2,5	3x2,5	3x2,5	3x2,5	3x2,5
Уч. 66	3x2,5	3x2,5	3x2,5	3x2,5	3x2,5
Уч. 67	3x2,5	3x2,5	3x2,5	3x2,5	3x2,5
Уч. 68	3x2,5	3x2,5	3x2,5	3x2,5	3x2,5
Уч. 69	3x2,5	3x2,5	3x2,5	3x2,5	3x2,5
Уч. 70	3x2,5	3x2,5	3x2,5	3x2,5	3x2,5
Уч. 71	3x2,5	3x2,5	3x2,5	3x2,5	3x2,5
Уч. 72	3x2,5	3x2,5	3x2,5	3x2,5	3x2,5
Уч. 73	3x2,5	3x2,5	3x2,5	3x2,5	3x2,5
Уч. 74	3x2,5	3x2,5	3x2,5	3x2,5	3x2,5
Уч. 75	3x2,5	3x2,5	3x2,5	3x2,5	3x2,5
Уч. 76	3x2,5	3x2,5	3x2,5	3x2,5	3x2,5
Уч. 77	3x2,5	3x2,5	3x2,5	3x2,5	3x2,5
Уч. 78	3x2,5	3x2,5	3x2,5	3x2,5	3x2,5
Уч. 79	3x2,5	3x2,5	3x2,5	3x2,5	3x2,5
Уч. 80	3x2,5	3x2,5	3x2,5	3x2,5	3x2,5
Уч. 81	3x2,5	3x2,5	3x2,5	3x2,5	3x2,5
Уч. 82	3x2,5	3x2,5	3x2,5	3x2,5	3x2,5
Уч. 83	3x2,5	3x2,5	3x2,5	3x2,5	3x2,5
Уч. 84	3x2,5	3x2,5	3x2,5	3x2,5	3x2,5
Уч. 85	3x2,5	3x2,5	3x2,5	3x2,5	3x2,5
Уч. 86	3x2,5	3x2,5	3x2,5	3x2,5	3x2,5
Уч. 87	3x2,5	3x2,5	3x2,5	3x2,5	3x2,5
Уч. 88	3x2,5	3x2,5	3x2,5	3x2,5	3x2,5
Уч. 89	3x2,5	3x2,5	3x2,5	3x2,5	3x2,5
Уч. 90	3x2,5	3x2,5	3x2,5	3x2,5	3x2,5
Уч. 91	3x2,5	3x2,5	3x2,5	3x2,5	3x2,5
Уч. 92	3x2,5	3x2,5	3x2,5	3x2,5	3x2,5
Уч. 93	3x2,5	3x2,5	3x2,5	3x2,5	3x2,5
Уч. 94	3x2,5	3x2,5	3x2,5	3x2,5	3x2,5
Уч. 95	3x2,5	3x2,5	3x2,5	3x2,5	3x2,5
Уч. 96	3x2,5	3x2,5	3x2,5	3x2,5	3x2,5
Уч. 97	3x2,5	3x2,5	3x2,5	3x2,5	3x2,5
Уч. 98	3x2,5	3x2,5	3x2,5	3x2,5	3x2,5
Уч. 99	3x2,5	3x2,5	3x2,5	3x2,5	3x2,5
Уч. 100	3x2,5	3x2,5	3x2,5	3x2,5	3x2,5

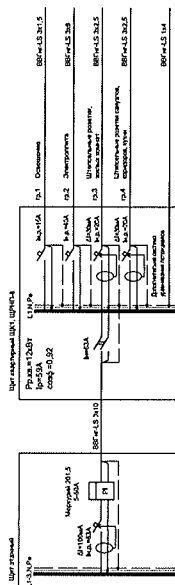
01-2013-9-90	
Многоквартирный жилой дом № 1, 2, 3, 4 по ул. Славянка в г.о.ур.Промышленного района Волгограда	
Этаж	1 этаж
Жилый дом № 3	
План	План
Лист	6
Листов	6
Инженер	Электрон

Имя, Инициалы	Фамилия, Инициалы	Дата	Этаж, №
Составлено			



Условные обозначения
п.т.к.п. - переключатель в трубе инсталляции пола

Схема электрическая однолинейная электрооборудования квартиры



01-2013-3-30

Масштабные зоны: зона №1, 2, 3, 4 по плану в БЗЗ с/б/к/оборудования рабочие Волгоград

Масштаб	Лист	Листов
Жилый дом №3	9	9
Плановой сетки		
Электр. план		

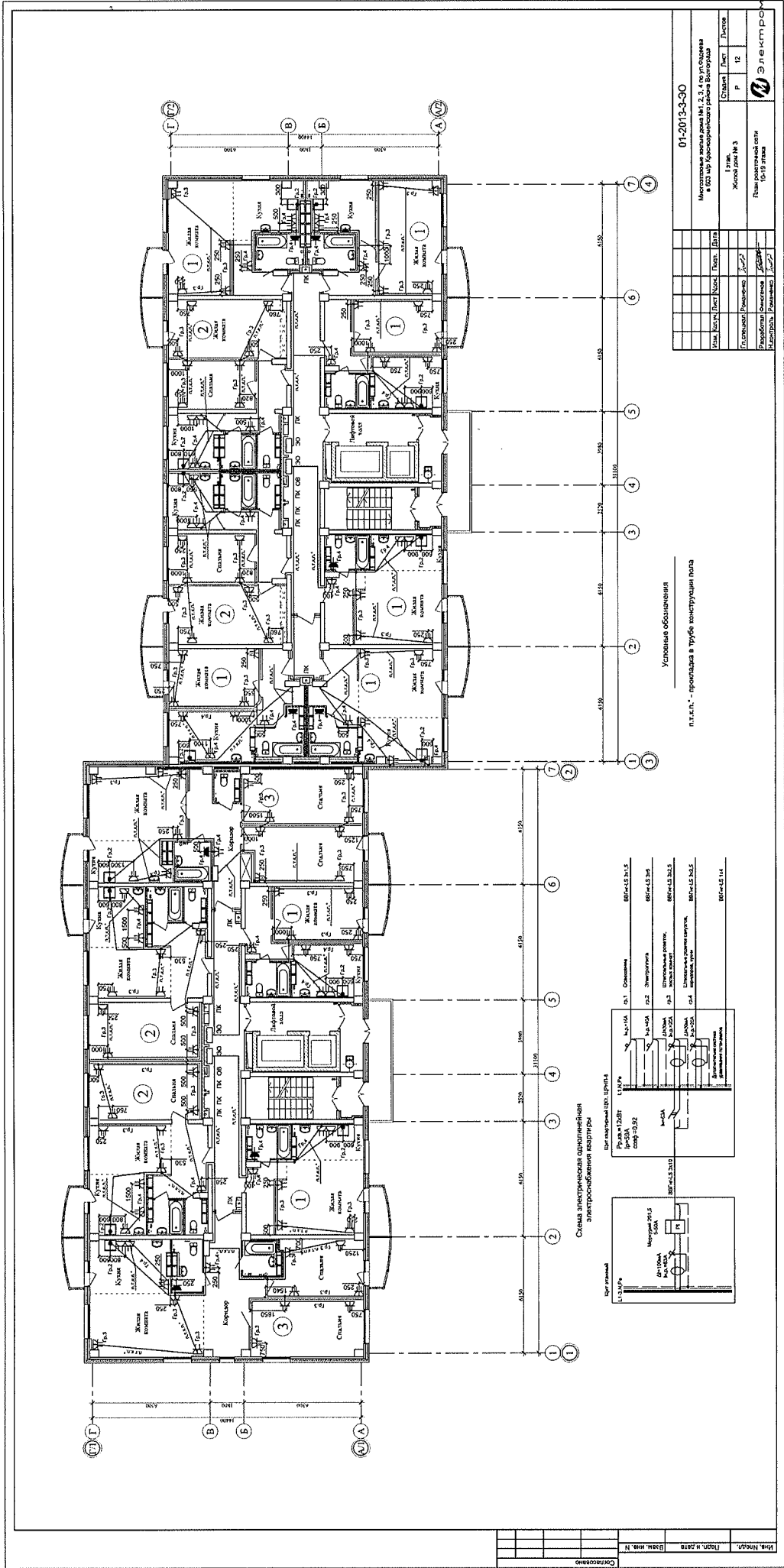
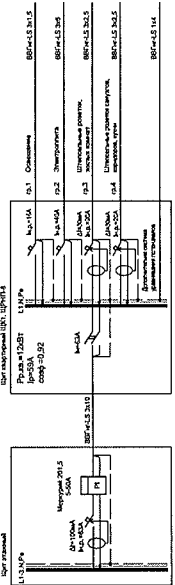


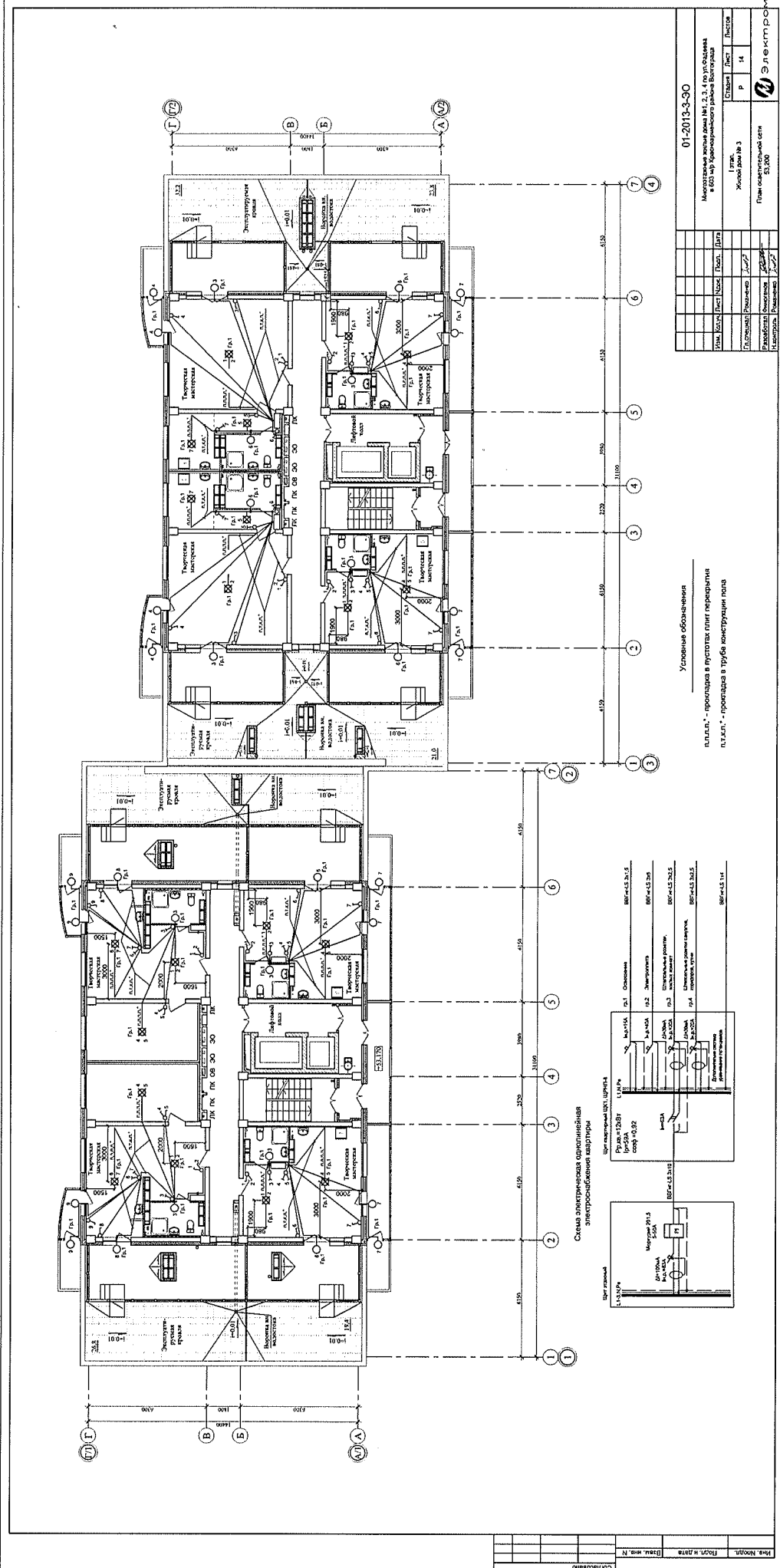
Схема электрическая однопроводная
электропроводки квартиры



Условные обозначения

П.Л.С.Л.П. - прокладка в трубе конструкции пола

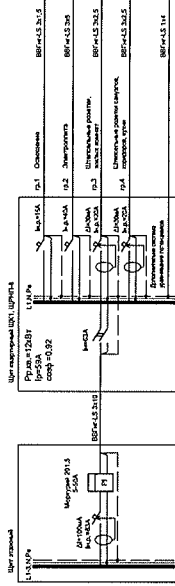
01-2013-30		Многоэтажное жилое здание № 1, 2, 3, 4 по ул.Одесская в 600 м от Юрбоксированного района Волгограда	
Изм.	Кол.ч.	Лист	Листов
		Р	12
Жилой дом № 3		I этаж	
Плановый этаж с/м		1919 этаж	
Доработка	Составлено	Проверено	Электромонтаж
Маслова	Сидорова	Сидорова	Электромонтаж



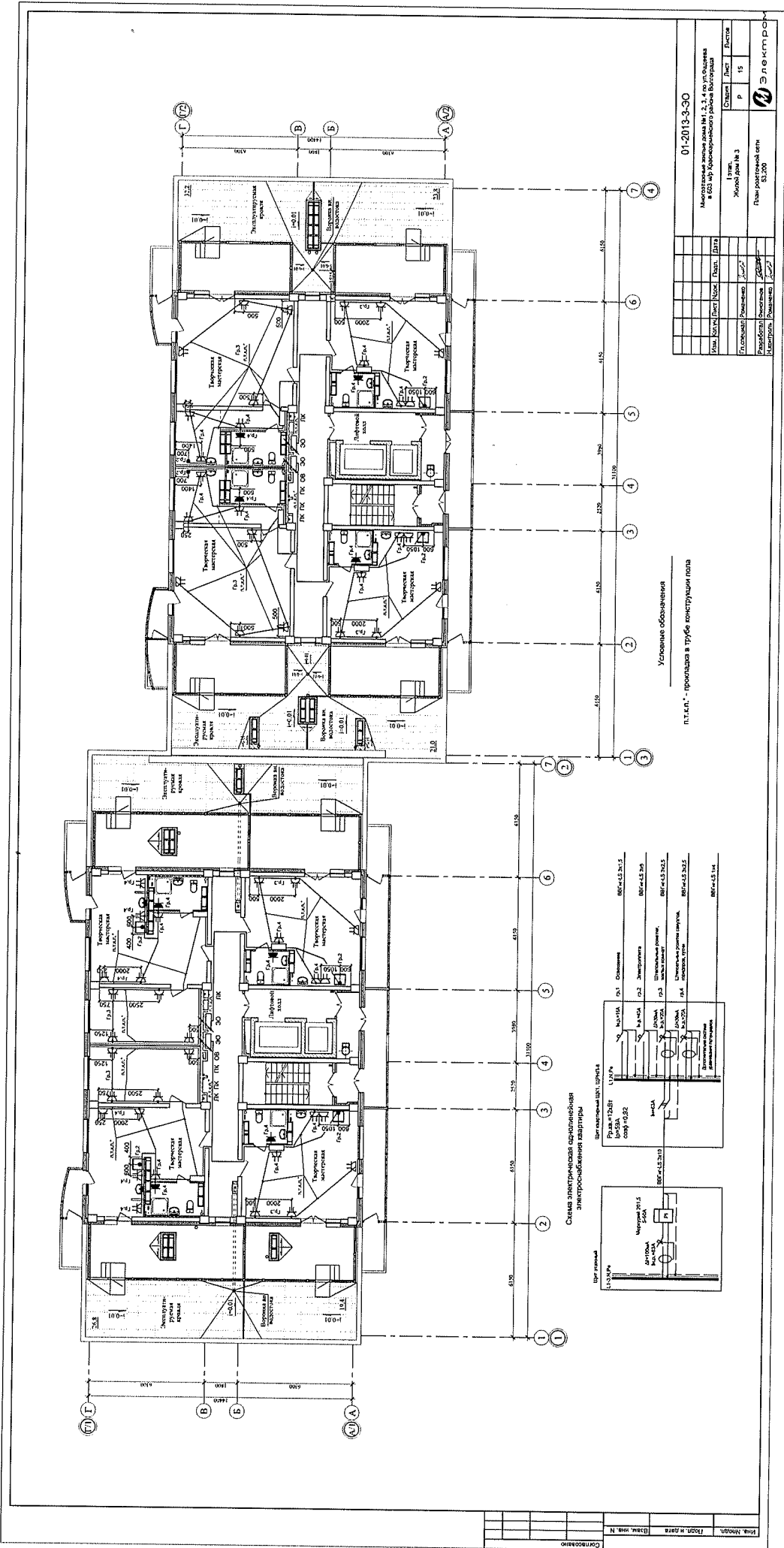
01-2013-3-30			
Многоквартирный дом №1, 2, 3, 4 по ул.Солыкина в г.п.г. Чусовском районе Пермского края			
Жилой дом №3			
Итого:	Лист	Лист	Лист
№	№	№	№
1	14		
Площадь: 51,300			
Электр. проект			
Исполнитель:	Проверено:	Дата:	
Составил:	Проверено:	Дата:	
Утвердил:	Проверено:	Дата:	

Условные обозначения
 ПЛЛЛЛ - прокладка в пустотах или перекрытия
 ПЛЛЛЛ - прокладка в трубе конструкции пола

Схема электрических соединений электрооборудования



Имя файла:	Имя проекта:	Имя листа:	Имя листа:
Имя файла:	Имя проекта:	Имя листа:	Имя листа:

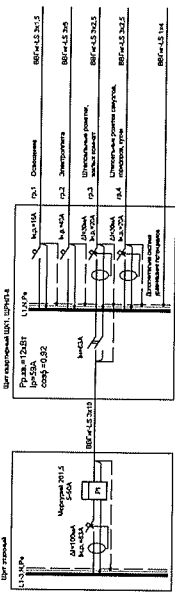


01-2013-3-30		Многоэтажная жилая дома №1, 2, 3, 4 по ул. Обская в 603 мкр. Кировского района Волгограда		Страна	Лист	Листов
Изм.	№	Дет.	№	Р	15	
Составитель	Проверено	Доработано	Доработано	План-проектная сеть		
Разработчик	Выполнитель	Контроль	Проверено	ЭЛЕКТРО		

П.т.к.п. - прокладка в трубе конструкции пола

Условные обозначения

Схема электрическая одноконтурная электроснабжения квартиры



Щит квартирный ЩД

ВР	ВР	УЗО	ВЩ	ИЭМ
ВР-40 А 30 В	ВР-40 А 30 В	УЗО-40 А 30 В	ВЩ-40 А 30 В	ИЭМ-40 А 30 В
ВР-16 А 30 В	ВР-16 А 30 В	УЗО-16 А 30 В	ВЩ-16 А 30 В	ИЭМ-16 А 30 В
ВР-10 А 30 В	ВР-10 А 30 В	УЗО-10 А 30 В	ВЩ-10 А 30 В	ИЭМ-10 А 30 В
ВР-6 А 30 В	ВР-6 А 30 В	УЗО-6 А 30 В	ВЩ-6 А 30 В	ИЭМ-6 А 30 В
ВР-4 А 30 В	ВР-4 А 30 В	УЗО-4 А 30 В	ВЩ-4 А 30 В	ИЭМ-4 А 30 В