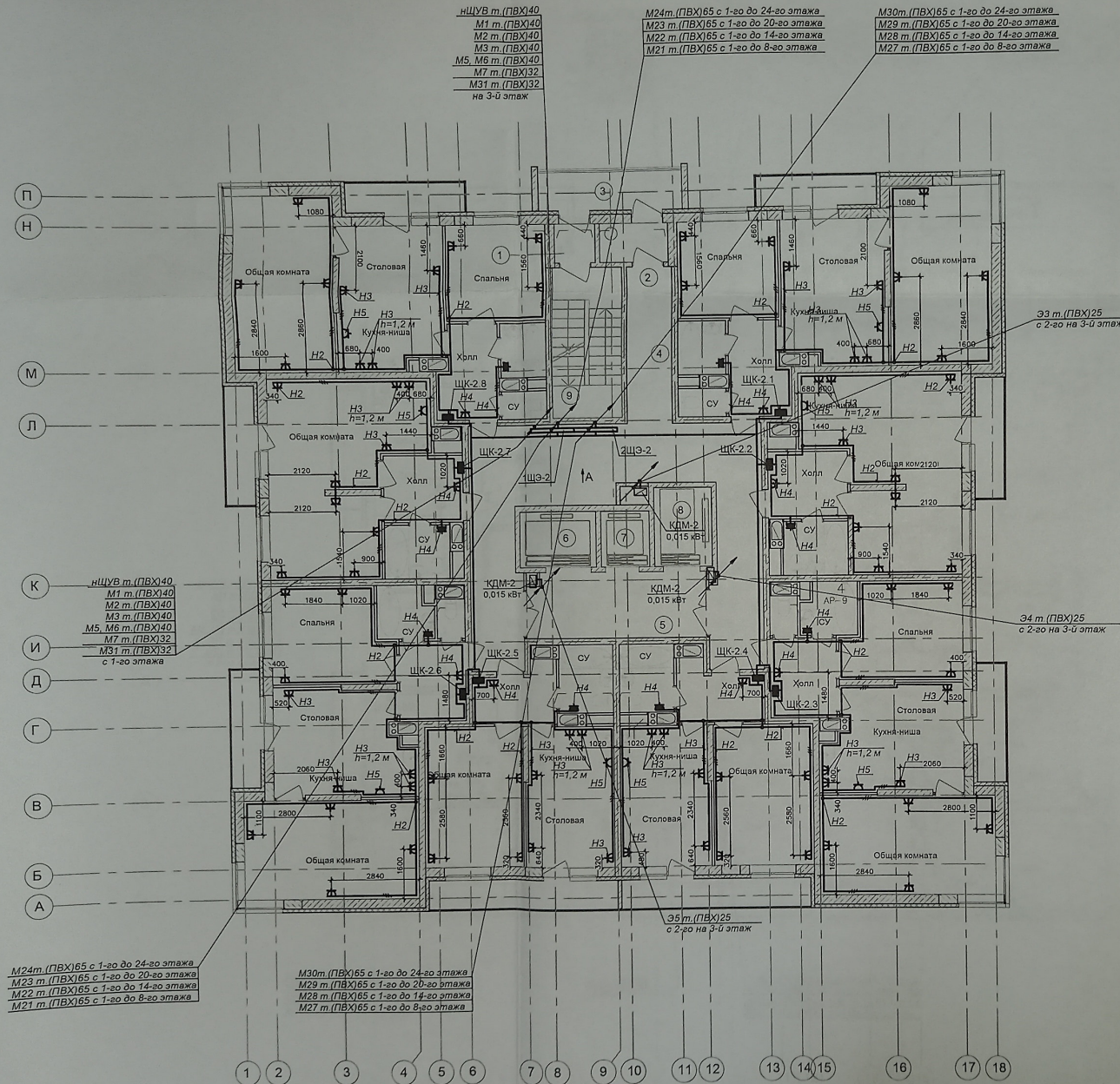
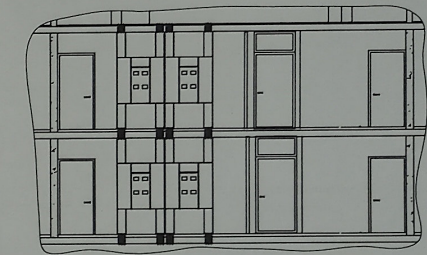


Номер пом.	Наименование	Площадь м ²
1	Тамбур №1	2.01
2	Тамбур №2	2.01
3	Тамбур №3	1.52
4	Тамбур №4	2.59
5	Лоджия ПВЗ	6.03
6	Коридор №1	42.61
7	Лифтовой холл	11.76
8	Лифт №1	-
9	Лифт №2	-
10	Лифт №3	-
11	Лестница №1	10.70
12	Коридор №2	19.27



Вид А

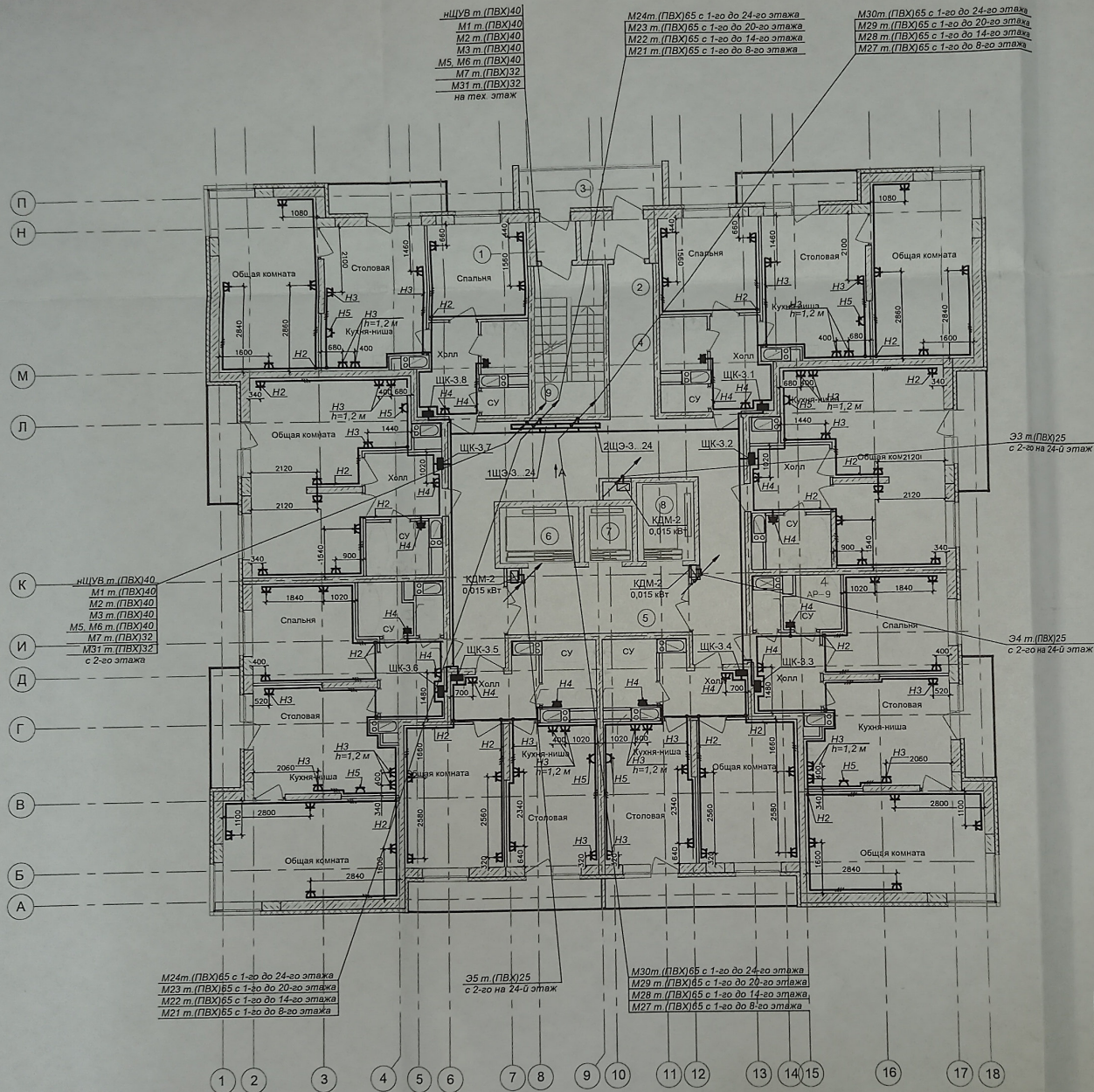


1. Монтаж питающих силовых кабелей в стояках вести в стальных трубах, в межэтажных перекрытиях через пилы из стальных труб, выступающих над перекрытием не менее чем на 20 см. Зазоры между кабелями и гильзами заделываются специальной легкоудаляемой мастикой.
2. Прокладку кабеля питания к квартирному ЩК, вести в подготовке пола, в ПВХ трубе d=32 мм.
3. Монтаж розеток в квартирах вести кабелем ВВГнгLS-3x2,5 в ПВХ трубе d=16 мм, эл.лит проводом ВВГнгLS-3x6 в ПВХ трубе d=20 мм, в подготовке пола, в монолите перекрытия, в штробах, в стенах.
4. Высота по умолчанию от уровня чистого пола до оси элемента:
 - розеток 300 мм;
 - выключателей 900 мм;
 - центра блока из нескольких выключателей при вертикальной установке 900 мм;
5. Выключатели (розетки) около дверных проемов устанавливаются от откоса 200 мм до оси выключателя (розетки).
6. В протяжных коробках, вертикальных трубных трассах, приварить перфорированный профиль, для закрепления проходящих транзитом кабелей. Для защиты кабеля, на концы труб одеть пластиковые патрубки соответствующего диаметра.

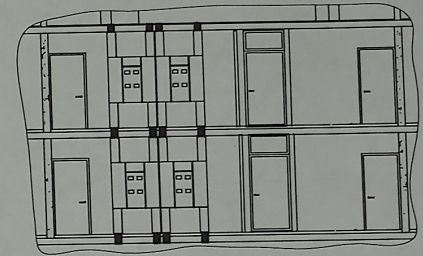
1-К1/02/2011-ЭОМ				
Многоэтажная жилая застройка на земельном участке по ул. им. 64-ой Армии, 141 в Кировском районе г. Волгограда (II очередь строительства Жилье дома № 6, 7, 8)				
Изм.	Кол.уч.	Лист	Надк.	Подпись
ГАП	Кучеренко			
ГИП	Каникаев			
Разраб.	Павлов			
Внутреннее электроснабжение			Стадия	Лист
			P	19
План силовой сети второго этажа			ООО "КАБКА"	

Экспликация помещений

Номер пом.	Наименование	Площадь м ²
1	Тамбур №3	1.52
2	Тамбур №4	2.59
3	Лоджия ПВ3	6.03
4	Коридор №1	42.39
5	Лифтовой холл	11.76
6	Лифт №1	-
7	Лифт №2	-
8	Лифт №3	-
9	Лестница №1	10.37



Вид А



1. Монтаж питающих силовых кабелей в стояках вести в стальных трубах, в межэтажных перекрытиях через гильзы из стальных труб, выступающих над перекрытием не менее чем на 20 см. Зазоры между кабелями и гильзами заделываются специальной лепкоудаленной мастикой.
2. Прокладку кабеля питания к квартирной ЩК, вести в подготовке пола, в ПВХ трубе d=32 мм.
3. Монтаж розеток в квартирах вести кабелем ВВГнгLS-3х2,5 в ПВХ трубе d=16 мм, эл.плит проводом ВВГнгLS-3х6 в ПВХ трубе d=20 мм, в подготовке пола, в монолите перекрытия, в штробах, в стенах.
4. Высота по умолчанию от уровня чистого пола до оси элемента:
 - розеток 300 мм;
 - выключателей 900 мм;
 - центра блока из нескольких выключателей при вертикальной установке 900 мм.
5. Выключатели (розетки) около дверных проемов устанавливаются от откоса 200 мм до оси выключателя (розетки).
6. В протяжных коробках, вертикальных трубных трассах, приварить перфорированный профиль, для закрепления проходящих транзитом кабелей. Для защиты кабеля, на концы труб одеть пластиковые патрубки соответствующего диаметра.

1-К1/02/2011-ЗОМ				
Многоэтажная жилая застройка на земельном участке по ул. им. 64-ой Армии, 141 в Кировском районе г. Волгограда (II очередь строительства. Жилье дома № 6, 7, 8)				
Изм.	Кол.уч.	Лист	Ндок.	Подпись
ГАП	Кучеренко			
ГИП	Каникаев			
Разраб.	Павлов			
Внутреннее электроснабжение				Стадия
План силовой сети типового этажа (с 3-го по 24-й)				Лист
				Листов
				ООО "КАБКА"