

Экспликация помещений

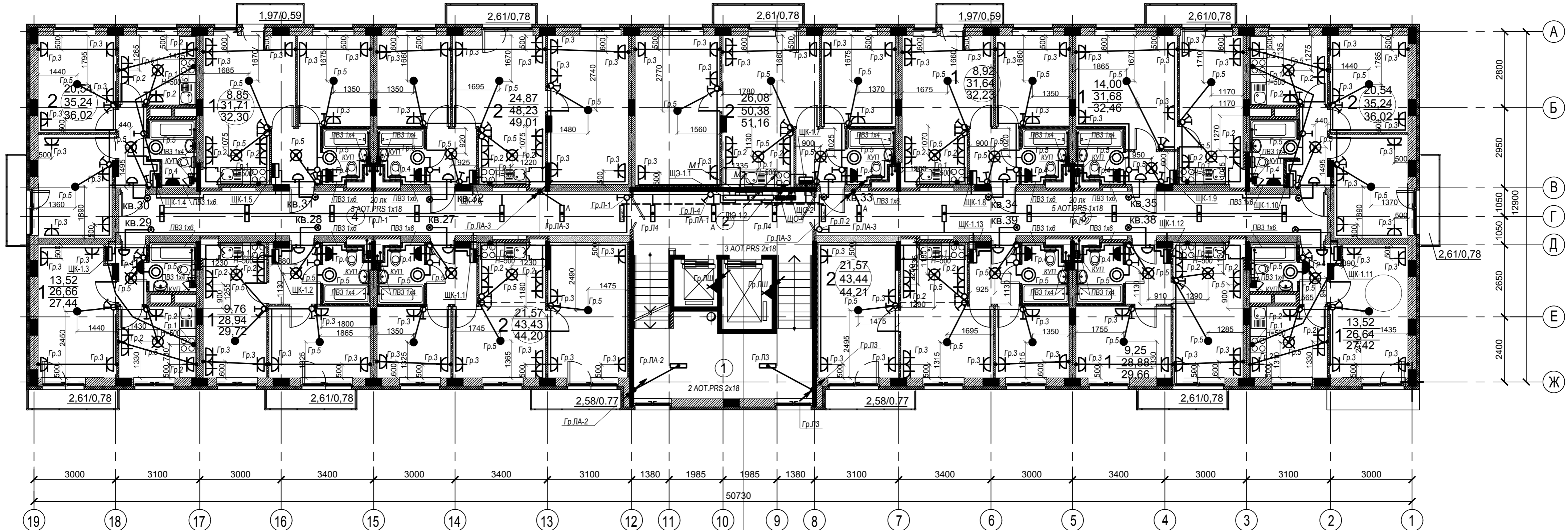
Номер п/п	Наименование	Площадь, м ²	Кат. пом.
1	Лестничная клетка	24,17	
2	Лестнично-лифтовой узел	14,37	
3	Коридор	29,57	
4	Коридор	29,57	

- НШЭУ-1
- НШЭУ-2
- НШО-1
- НШО-2
- Гр.ЛА-1
- НШЛ-1
- НШЛ-2
- Гр.ЛШ
- НШТ-3
- Гр.Л-1
- Гр.Л-2
- Гр.Л-4
- НШСС-2

Выключатели в квартирах устанавливаются на высоте 900 мм от уровня пола и на расстоянии 150 мм от дверной коробки, в кухне - 1000 мм от пола. Розетки установить на высоте 300 мм от уровня пола, кроме розеток в кухнях и ванных комнатах (1000 мм от пола).

Инв. N подл. Подп. и дата. Взаим. инв. N

					23-2018-25-ЭОМ		
					Многоэтажная жилая застройка на земельном участке по ул. 64-ой Армии, 139 в Кировском районе г. Волгограда (II очередь, жилые дома №21, 22, 23, 24, 25, 26, 27, 28).		
Изм.	Кол.уч.	Лист	Ндок.	Подпись	Дата	Жилой дом №25	
						Р	15
Разраб.	Андреичко				09.19	План 2,4 этажа. Электрооборудование	
Н.Контр.	Ливченко				09.19	ООО "Пересвет-Регион-Дон"	



Экспликация помещений

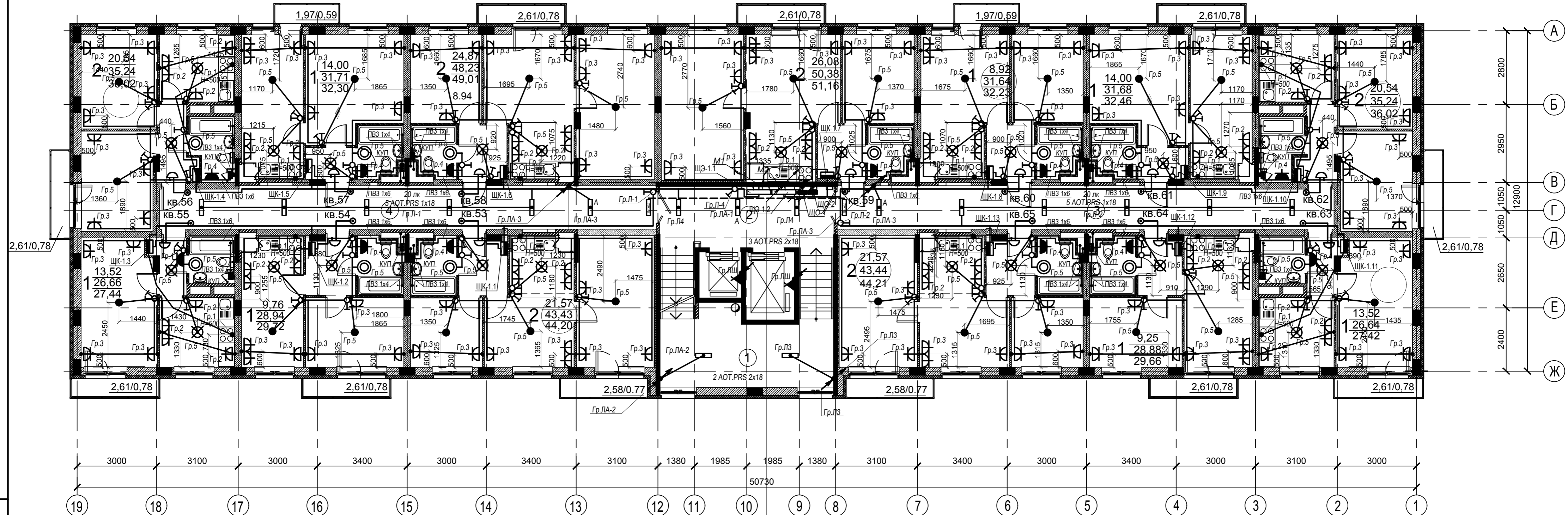
Номер п/п	Наименование	Площадь, м ²	Кат. пом.
1	Лестничная клетка	24,17	
2	Лестнично-лифтовой узел	14,37	
3	Коридор	29,57	
4	Коридор	29,57	

- НШЭУ-1
- НШЭУ-2
- НШО-1
- НШО-2
- Гр.ЛА-1
- НШЛ-1
- НШЛ-2
- Гр.ЛШ
- НШТ-3
- Гр.Л-1
- Гр.Л-2
- Гр.Л-4
- НШСС-2

Выключатели в квартирах устанавливаются на высоте 900 мм от уровня пола и на расстоянии 150 мм от дверной коробки, в кухне - 1000 мм от пола. Розетки установить на высоте 300 мм от уровня пола, кроме розеток в кухнях и ванных комнатах (1000 мм от пола).

Инв. N подл. Подп. и дата. Взаим. инв. N

					23-2018-25-ЭОМ		
					Многоэтажная жилая застройка на земельном участке по ул. 64-ой Армии, 139 в Кировском районе г. Волгограда (II очередь, жилые дома №21, 22, 23, 24, 25, 26, 27, 28).		
Изм.	Кол.уч.	Лист	Ндок.	Подпись	Дата	Жилой дом №25	
				Андреичко	09.19	Р	16
					План 3 этажа. Электрооборудование		
					ООО "Пересвет-Регион-Дон"		
Н.Контр.		Ливченко			09.19		



Экспликация помещений

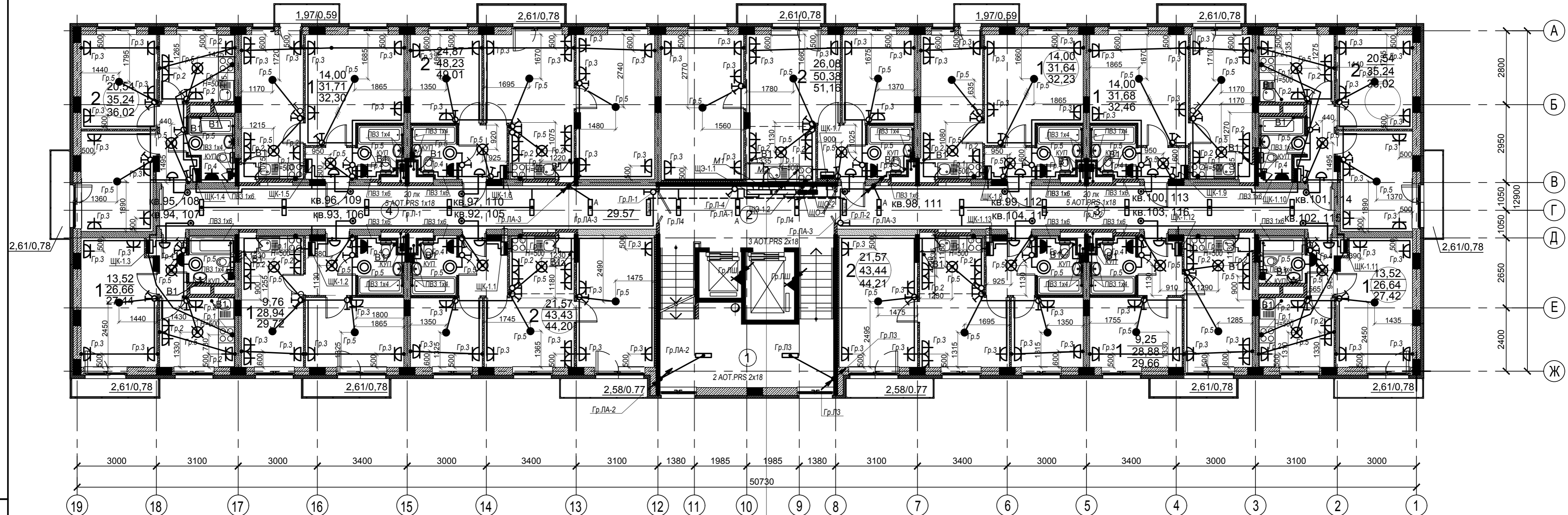
Номер п/п	Наименование	Площадь, м ²	Кат. пом.
1	Лестничная клетка	24,17	
2	Лестнично-лифтовой узел	14,37	
3	Коридор	29,57	
4	Коридор	29,57	

- НШЭУ-1
- НШЭУ-2
- НШО-1
- НШО-2
- Гр.ЛА-1
- НШЛ-1
- НШЛ-2
- Гр.ЛШ
- НШТ-3
- Гр.Л-1
- Гр.Л-2
- Гр.Л-4
- НШСС-2

Выключатели в квартирах устанавливаются на высоте 900 мм от уровня пола и на расстоянии 150 мм от дверной коробки, в кухне - 1000 мм от пола. Розетки установить на высоте 300 мм от уровня пола, кроме розеток в кухнях и ванных комнатах (1000 мм от пола).

Инв. N подл. Подп. и дата. Взаим. инв. N

					23-2018-25-ЭОМ		
					Многоэтажная жилая застройка на земельном участке по ул. 64-ой Армии, 139 в Кировском районе г. Волгограда (II очередь, жилые дома №21, 22, 23, 24, 25, 26, 27, 28).		
Изм.	Кол.уч.	Лист	Ндок.	Подпись	Дата	Жилой дом №25	
						Р	17
Разраб.	Андреичко				09.19	План 5-7 этажа. Электрооборудование	
Н.Контр.	Ливченко				09.19	ООО "Пересвет-Регион-Дон"	



Экспликация помещений

Номер п/п	Наименование	Площадь, м ²	Кат. пом.
1	Лестничная клетка	24,17	
2	Лестнично-лифтовой узел	14,37	
3	Коридор	29,57	
4	Коридор	29,57	

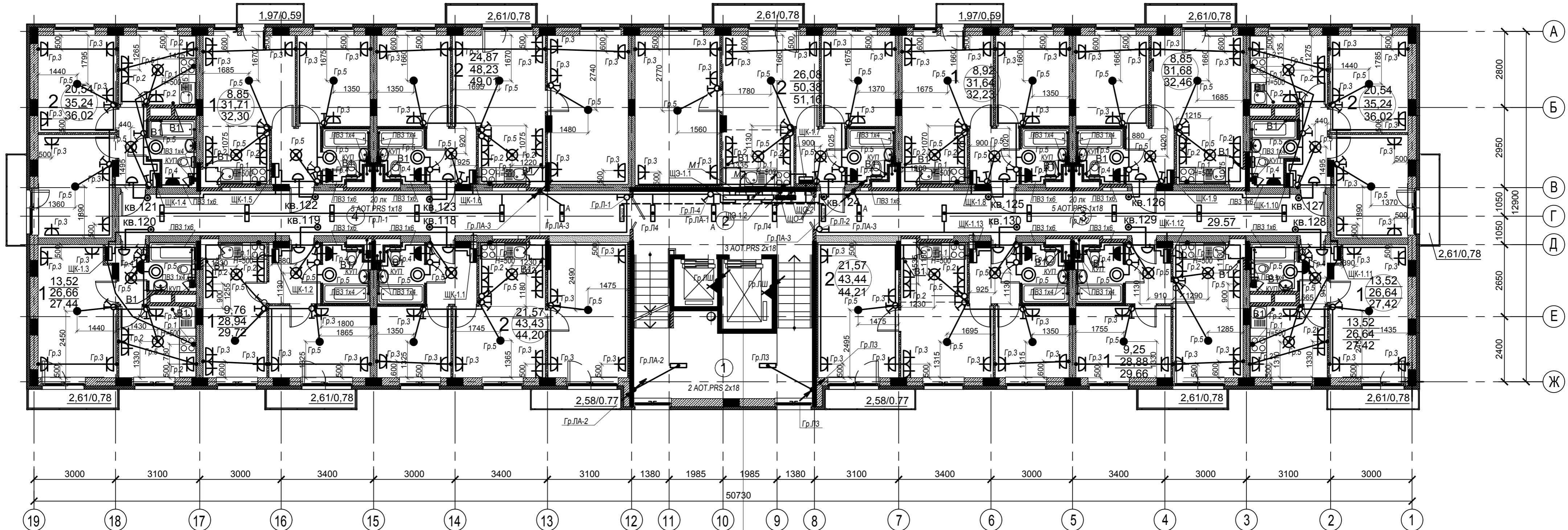
- НШЭУ-1
- НШЭУ-2
- НШО-1
- НШО-2
- Гр.ЛА-1
- НШЛ-1
- НШЛ-2
- Гр.ЛШ
- НШТ-3
- Гр.Л-1
- Гр.Л-2
- Гр.Л-4
- НШСС-2

Выключатели в квартирах устанавливаются на высоте 900 мм от уровня пола и на расстоянии 150 мм от дверной коробки, в кухне - 1000 мм от пола. Розетки установить на высоте 300 мм от уровня пола, кроме розеток в кухнях и ванных комнатах (1000 мм от пола).

Вентиляторы В1 установлены на 9-м этаже!

					23-2018-25-ЭОМ		
					Многоэтажная жилая застройка на земельном участке по ул. 64-ой Армии, 139 в Кировском районе г. Волгограда (II очередь, жилые дома №21, 22, 23, 24, 25, 26, 27, 28).		
Изм.	Кол.уч.	Лист	Ндок.	Подпись	Дата	Жилой дом №25	
						Р	18
					План 8-9 этажей. Электрооборудование		
					ООО "Пересвет-Регион-Дон"		
Разраб.	Андреичко				09.19		
Н.Контр.	Ливченко				09.19		

Инв. N подл. Подп. и дата. Взаим. инв. N



Экспликация помещений

Номер п/п	Наименование	Площадь, м ²	Кат. пом.
1	Лестничная клетка	24,17	
2	Лестнично-лифтовой узел	14,37	
3	Коридор	29,57	
4	Коридор	29,57	

- НШЭУ-1
- НШЭУ-2
- НШО-1
- НШО-2
- Гр.ЛА-1
- НШЛ-1
- НШЛ-2
- Гр.ЛШ
- НШТ-3
- Гр.Л-1
- Гр.Л-2
- Гр.Л-4
- НШСС-2

Выключатели в квартирах устанавливаются на высоте 900 мм от уровня пола и на расстоянии 150 мм от дверной коробки, в кухне - 1000 мм от пола. Розетки установить на высоте 300 мм от уровня пола, кроме розеток в кухнях и ванных комнатах (1000 мм от пола).

Инв. N подл. Подп. и дата. Взаим. инв. N

					23-2018-25-ЭОМ		
					Многоэтажная жилая застройка на земельном участке по ул. 64-ой Армии, 139 в Кировском районе г. Волгограда (II очередь, жилые дома №21, 22, 23, 24, 25, 26, 27, 28).		
Изм.	Кол.уч.	Лист	Ндок.	Подпись	Дата	Жилой дом №25	
						Р	19
Разраб.	Андреичко				09.19	План 10 этажа. Электрооборудование	
Н.Контр.	Ливченко				09.19	ООО "Пересвет-Регион-Дон"	