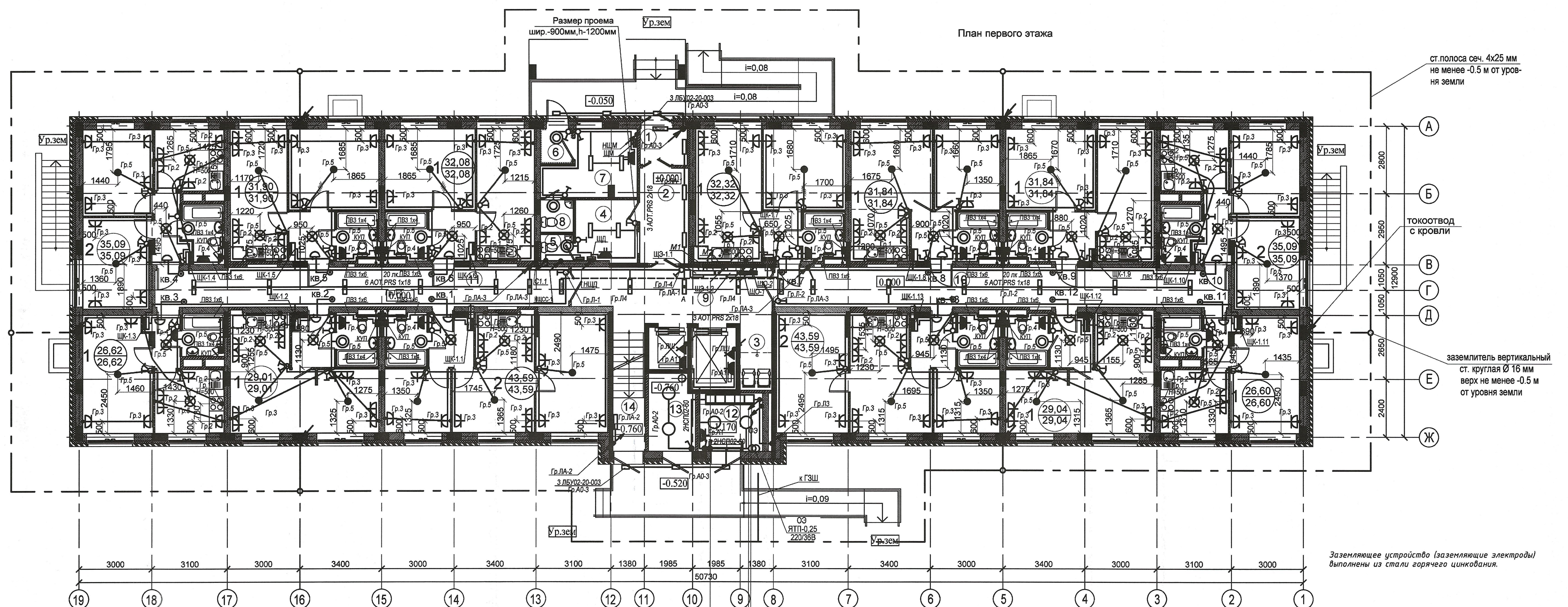


План первого этажа



ст. полоса сеч. 4x25 мм
не менее -0.5 м от уров-
ня земли

А
Б
В
Г
Д
Е
Ж

ТОКОТВОД
с кровли

заземлитель вертикальный
ст. круглая Ø 16 мм
верх не менее -0.5 м
от уровня земли

Заземляющее устройство (заземляющие электроды)
выполнены из стали горячего цинкования.

Исполн.	Инв. № подл.
Подп. и дата	Взам. инв. №

- НШЭУ-1
- НШЭУ-2
- НШЭУ-3
- НШЭУ-4
- НШЭУ-5
- НШЭУ-6
- НШЭУ-7
- НШЭУ-8
- НШЭУ-9
- НШЭУ-10
- НШЭУ-11
- НШЭУ-12
- НШЭУ-13
- НШЭУ-14
- НШЭУ-15
- НШЭУ-16
- НШЭУ-17
- НШЭУ-18
- НШЭУ-19
- НШЭУ-20
- НШЭУ-21
- НШЭУ-22
- НШЭУ-23
- НШЭУ-24
- НШЭУ-25
- НШЭУ-26
- НШЭУ-27
- НШЭУ-28
- НШЭУ-29
- НШЭУ-30
- НШЭУ-31
- НШЭУ-32
- НШЭУ-33
- НШЭУ-34
- НШЭУ-35
- НШЭУ-36
- НШЭУ-37
- НШЭУ-38
- НШЭУ-39
- НШЭУ-40
- НШЭУ-41
- НШЭУ-42
- НШЭУ-43
- НШЭУ-44
- НШЭУ-45
- НШЭУ-46
- НШЭУ-47
- НШЭУ-48
- НШЭУ-49
- НШЭУ-50
- НШЭУ-51
- НШЭУ-52
- НШЭУ-53
- НШЭУ-54
- НШЭУ-55
- НШЭУ-56
- НШЭУ-57
- НШЭУ-58
- НШЭУ-59
- НШЭУ-60
- НШЭУ-61
- НШЭУ-62
- НШЭУ-63
- НШЭУ-64
- НШЭУ-65
- НШЭУ-66
- НШЭУ-67
- НШЭУ-68
- НШЭУ-69
- НШЭУ-70
- НШЭУ-71
- НШЭУ-72
- НШЭУ-73
- НШЭУ-74
- НШЭУ-75
- НШЭУ-76
- НШЭУ-77
- НШЭУ-78
- НШЭУ-79
- НШЭУ-80
- НШЭУ-81
- НШЭУ-82
- НШЭУ-83
- НШЭУ-84
- НШЭУ-85
- НШЭУ-86
- НШЭУ-87
- НШЭУ-88
- НШЭУ-89
- НШЭУ-90
- НШЭУ-91
- НШЭУ-92
- НШЭУ-93
- НШЭУ-94
- НШЭУ-95
- НШЭУ-96
- НШЭУ-97
- НШЭУ-98
- НШЭУ-99
- НШЭУ-100

Израсходовано на этаж:

- кабель ВВГнг-LS 3x10мм² - 311м;
- кабель ВВГнг-LS 3x6мм² - 101м;
- кабель ВВГнг-LS 3x2,5мм² - 900м;
- кабель ВВГнг-LS 4x1,5мм² - 65м;
- кабель ВВГнг-LS 3x1,5мм² - 283м;
- провод ПВЗ 1x6мм² - 127м;
- провод ПВЗ 1x6мм² - 107м.

Организация: ООО "Энергомас"

Многоэтажная жилая застройка на земельном участке по ул. 64-й Армии, 139 в Кировском р-не
г. Волгограда (II очередь, жилые дома №№21, 22, 23, 24, 25, 26, 27, 28) Дом №23

Исполнительная схема
электрооборудования. 1 этаж

Должность	Ф.И.О.	Дата	Подпись
Директор	Финогенов М.В.	30.06.20	
Мастер	Румянцев А.С.	30.06.20	