

УСЛОВНЫЕ ОБОЗНАЧЕНИЯ

- розетка скрытой установки
- блок из трех розеток скрытой установки
- подъем кабеля в штрабе до перекрытия
- проводка кабеля в перекрытии
- проводка кабеля в полу

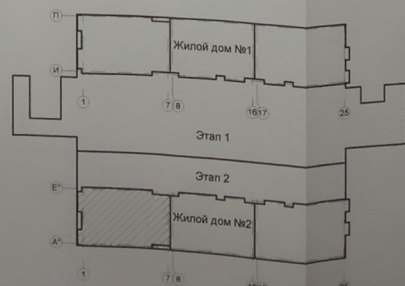
Розетка для домофонной связи
Установить в этажном щите

Групповые сети в квартирах выполняются в подготовке пола в трубах ПНД, кроме коридоров, прихожих, с/у и ванных комнат. В этих помещениях кабель прокладывается по стене в штрабе 100-150мм от перекрытия.

Подъем к потолочному светильнику выполнить в штрабе до перекрытия, затем в пустоте плит перекрытия подойти к светильнику.

Розетки в жилых комнатах установить на высоте 0,3м от пола.

Стояки освещения лестничных клеток выполняются кабелем ВВГнг(А)-LS в стальных трубах открыто.



					14/15-302			
					Многоэтажные жилые дома с автостоянкой по бульвару 30-летия Победы, 11а в Дзержинском районе Волгограда			
Изм.	Кол.уч.	Лист	№ док.	Подпись	Дата	Стадия	Лист	Листов
Разраб.	Королева	16		<i>Королева</i>	02.18	Жилой дом №2 Корректировка	Р	16
					План 1 этажа секции в осях "1-7", "А-Е" Электрооборудование			
					ООО "ВГТ"			

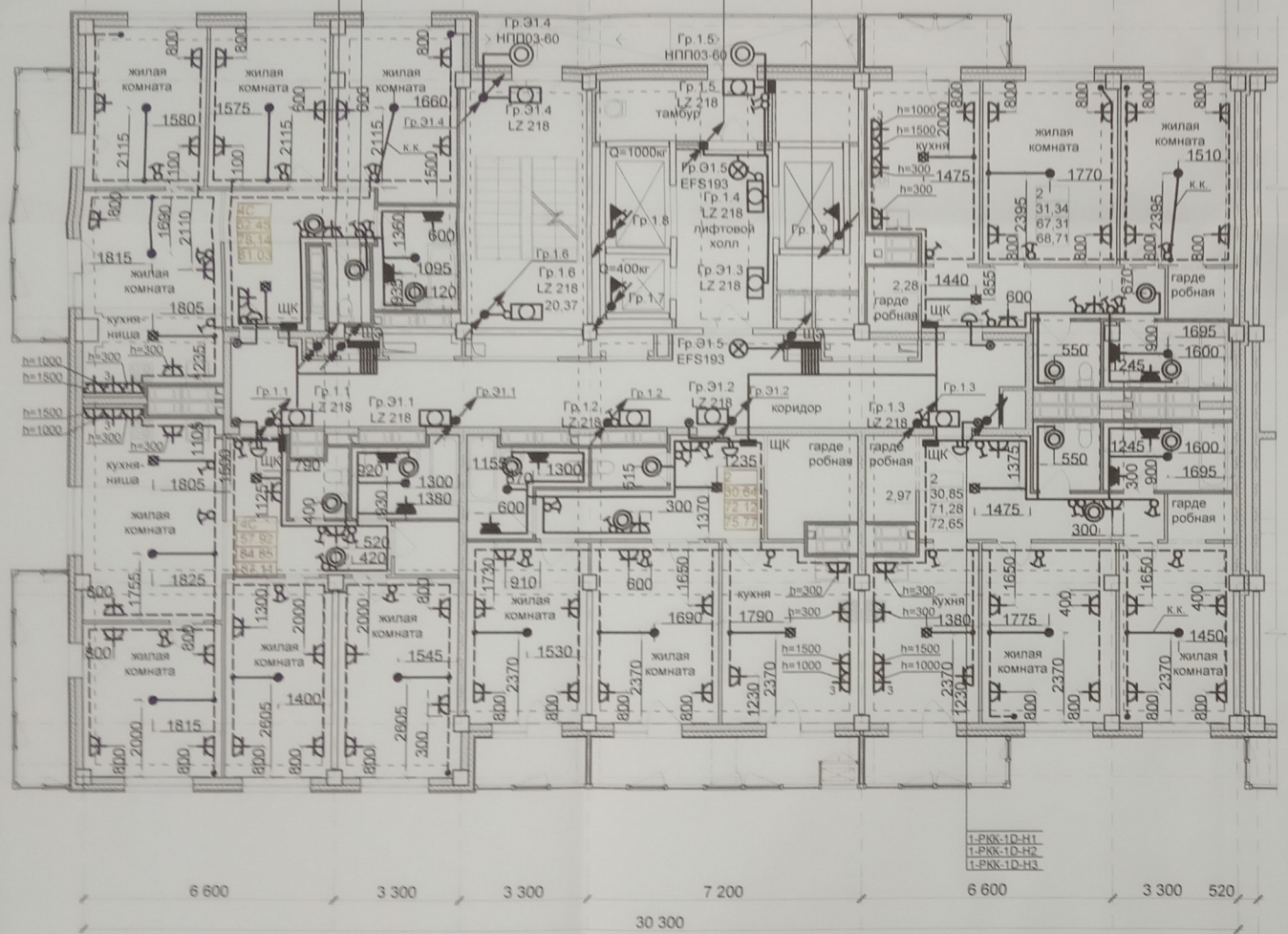
Гр. 1.7-Н1 П1.18-Н1
 Гр. 1.8-Н1 ВВ.Н2
 Гр. 1.9-Н1 ВВ.Н2
 Гр. 1.13-Н1 ВВ.Н2
 Гр. 1.10
 П1.13-Н1
 П1.12-Н1
 П1.11-Н1
 П1.10-Н1
 П1.9-Н1
 П1.8-Н1
 П1.7-Н1
 П1.6-Н1
 П1.5-Н1
 П1.4-Н1
 П1.3-Н1
 П1.2-Н1
 П1.1-Н1

секция № 1

Гр. 1.14
 П1.19-Н1
 П1.18-Н1
 П1.17-Н1
 П1.16-Н1
 Гр. 1.15

Гр. 1.4
 Гр. 1.5
 Гр. 1.3
 Гр. 1.2
 Гр. 1.1

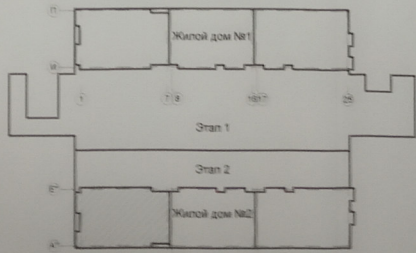
1-ДУ9-Н1
 1-ДУ14-Н1
 1-ДУ16-Н1
 1-ДУ18-Н1
 4-ДУ6-Н1



- УСЛОВНЫЕ ОБОЗНАЧЕНИЯ:
- розетка скрытой установки
 - блок из трех розеток скрытой установки
 - подъем кабеля в штрабе до перекрытия
 - проводка кабеля в перекрытии
 - проводка кабеля в полу

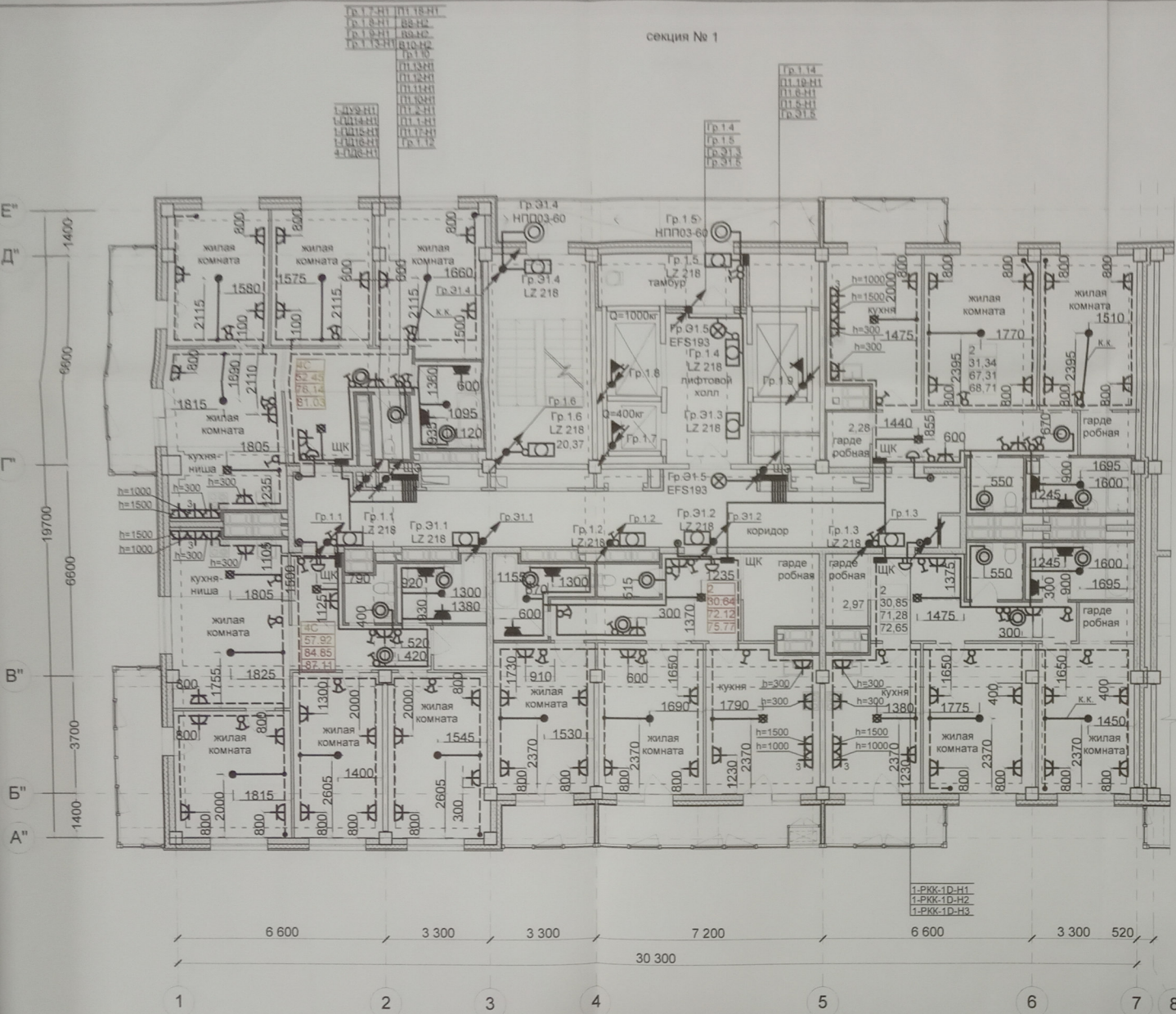
1-РКК-10-Н1
 1-РКК-10-Н2
 1-РКК-10-Н3

Групповые сети в квартирах выполняются в подготовке пола в трубах ПНД, кроме коридоров, прихожих, с/у и ванных комнат. В этих помещениях кабель прокладывается по стене в штрабе 100-150мм от перекрытия.
 Подъем к потолочному светильнику выполнить в штрабе до перекрытия, затем в пустоте плит перекрытия подойти к светильнику.
 Розетки в жилых комнатах установить на высоте 0,3м от пола.
 Стойки освещения лестничных клеток выполняются кабелем ВВГнг(А)-LS в стальных трубах открыто.



						14/15 - 302			
						Многоэтажные жилые дома с автостоянкой по бульвару 30-летия Победы, 11а в Дзержинском районе Волгограда.			
Изм.	Кол.уч.	Лист	№ док.	Подпись	Дата	Жилой дом №2 Корректировка	Стадия	Лист	Листов
Разраб.	Королева			<i>Королева</i>	02.18		Р	17	
						План 2 этажа секции в осях "1-Г" "А-Е" Дзержинского района			
						ООО "БИТ"			

секция № 1



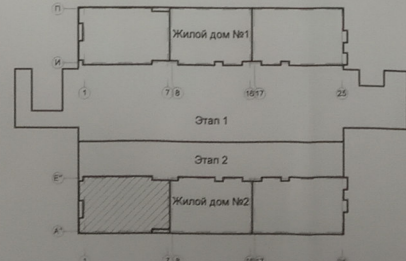
- УСЛОВНЫЕ ОБОЗНАЧЕНИЯ:
- розетка скрытой установки
 - блок из трех розеток скрытой установки
 - подъем кабеля в штрабе до перекрытия
 - проводка кабеля в перекрытии
 - проводка кабеля в полу

Групповые сети в квартирах выполняются в подготовке пола в трубах ПНД, кроме коридоров, прихожих, с/у и ванных комнат. В этих помещениях кабель прокладывается по стене в штрабе 100-150мм от перекрытия.

Подъем к потолочному светильнику выполнить в штрабе до перекрытия, затем в пустоте плит перекрытия подойти к светильнику.

Розетки в жилых комнатах установить на высоте 0,3м от пола.

Стояки освещения лестничных клеток выполняются кабелем ВВГнг(А)-LS в стальных трубах открыто.



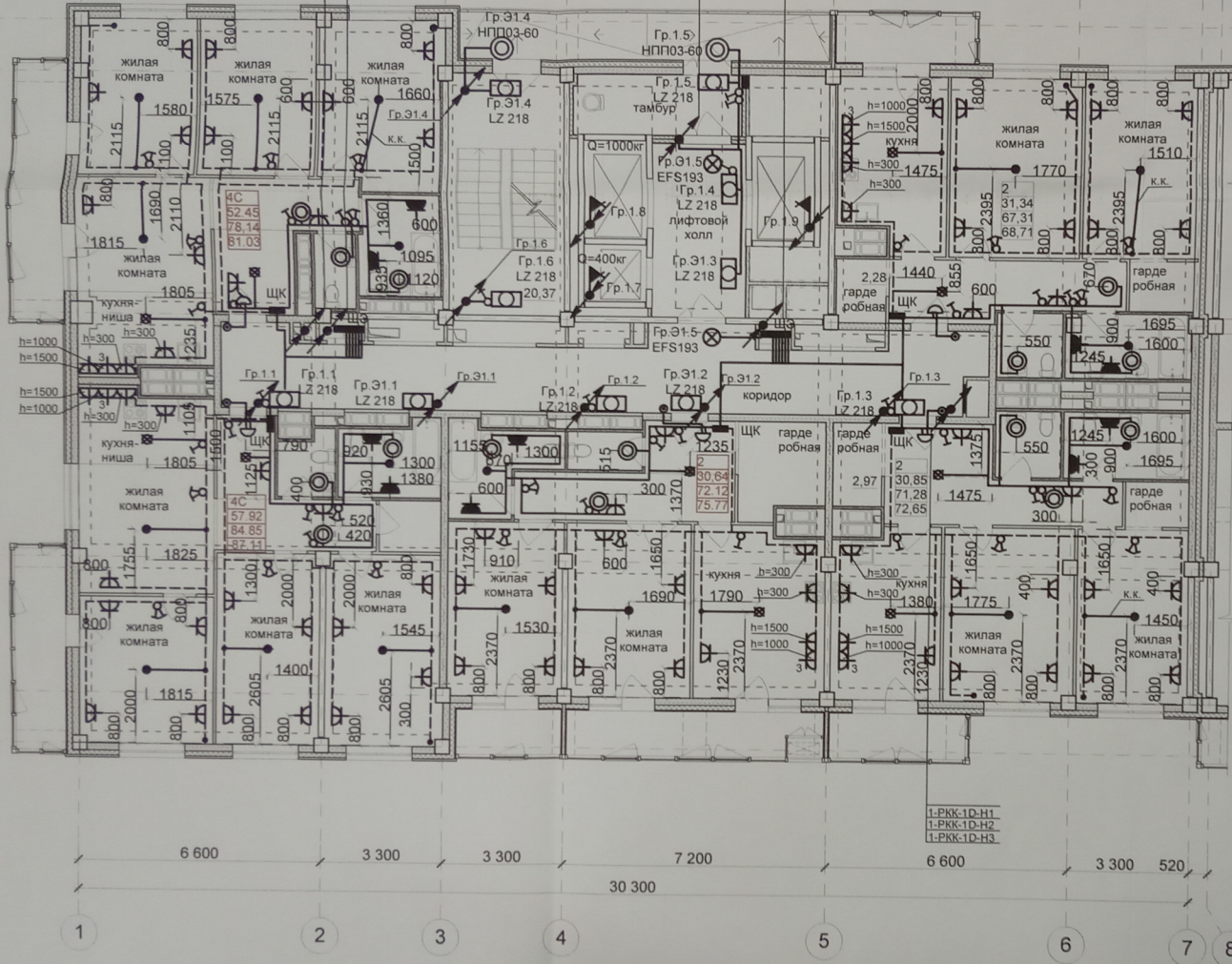
				14/15 - Э02		
				Многоэтажные жилые дома с автостоянкой по бульвару 30-летия Победы, 11а в Дзержинском районе Волгограда		
Изм.	Коп. уч.	Лист	№ док.	Подпись	Дата	Страница
Разраб.	Королева			<i>Королева</i>	02.18	Р
				Жилой дом №2 Корректировка		Лист
				План 3-12 этажей секции в осях "1-7", "А-Е"		Листов
						18
						ООО "ВГП"

Гр.1.7-Н1 П1.18-Н1
 Гр.1.8-Н1 В8-Н2
 Гр.1.9-Н1 В8-Н2
 Гр.1.13-Н1 В10-Н2
 Гр.1.10
 П1.13-Н1
 П1.12-Н1
 П1.11-Н1
 П1.10-Н1
 П1.2-Н1
 П1.1-Н1
 П1.15-Н1
 П1.16-Н1
 П1.17-Н1
 П1.12

секция № 1

Гр.1.14
 Гр.1.5
 Гр.31.3
 Гр.31.5

Е''
 Д''
 Г''
 В''
 Б''
 А''

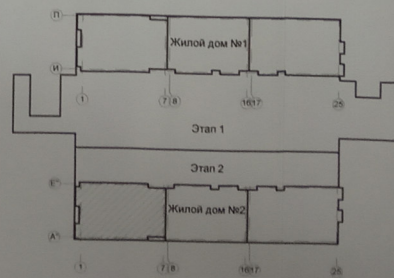


УСЛОВНЫЕ ОБОЗНАЧЕНИЯ:

- розетка скрытой установки
- блок из трех розеток скрытой установки
- подъем кабеля в штрабе до перекрытия
- проводка кабеля в перекрытии
- проводка кабеля в полу

Групповые сети в квартирах выполняются в подготовке пола в трубах ПНД, кроме коридоров, прихожих, с/у и ванных комнат. В этих помещениях кабель прокладывается по стене в штрабе 100-150мм от перекрытия.
 Подъем к потолочному светильнику выполнить в штрабе до перекрытия, затем в пустоте плит перекрытия подойти к светильнику.
 Розетки в жилых комнатах установить на высоте 0,3м от пола.
 Стойки освещения лестничных клеток выполняются кабелем ВВГнг(А)-LS в стальных трубах открыто.

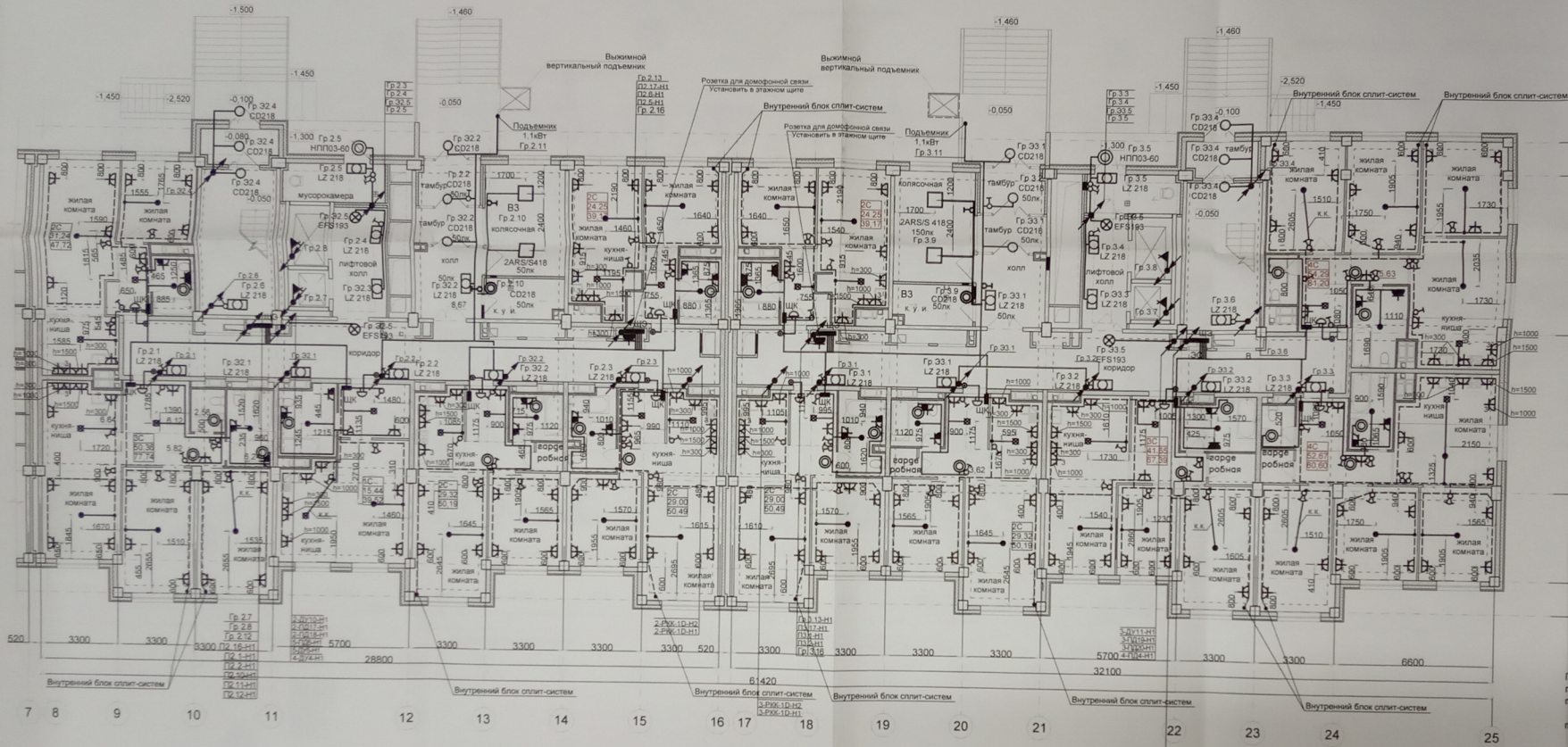
1-РКК-10-Н1
 1-РКК-10-Н2
 1-РКК-10-Н3



14/15 - ЭО2					
Многоэтажные жилые дома с автостоянкой по бульвару 30-летия Победы, 11а в Дзержинском районе Волгограда					
Изм	Кол.уч.	Лист	№ док.	Подпись	Дата
Разраб	Королева	19	02.18	<i>Королева</i>	
Н.контр.	Королева	19	02.18	<i>Королева</i>	
Жилой дом №2 Корректировка				Стадия	Лист
План 13-24 этажей секции в осях "1-7", "А-Е". Электроснабжение				Р	19
ООО "ВГТ"					

секция № 2

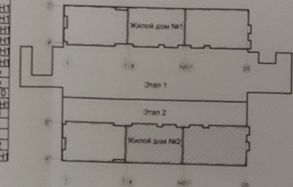
секция № 3



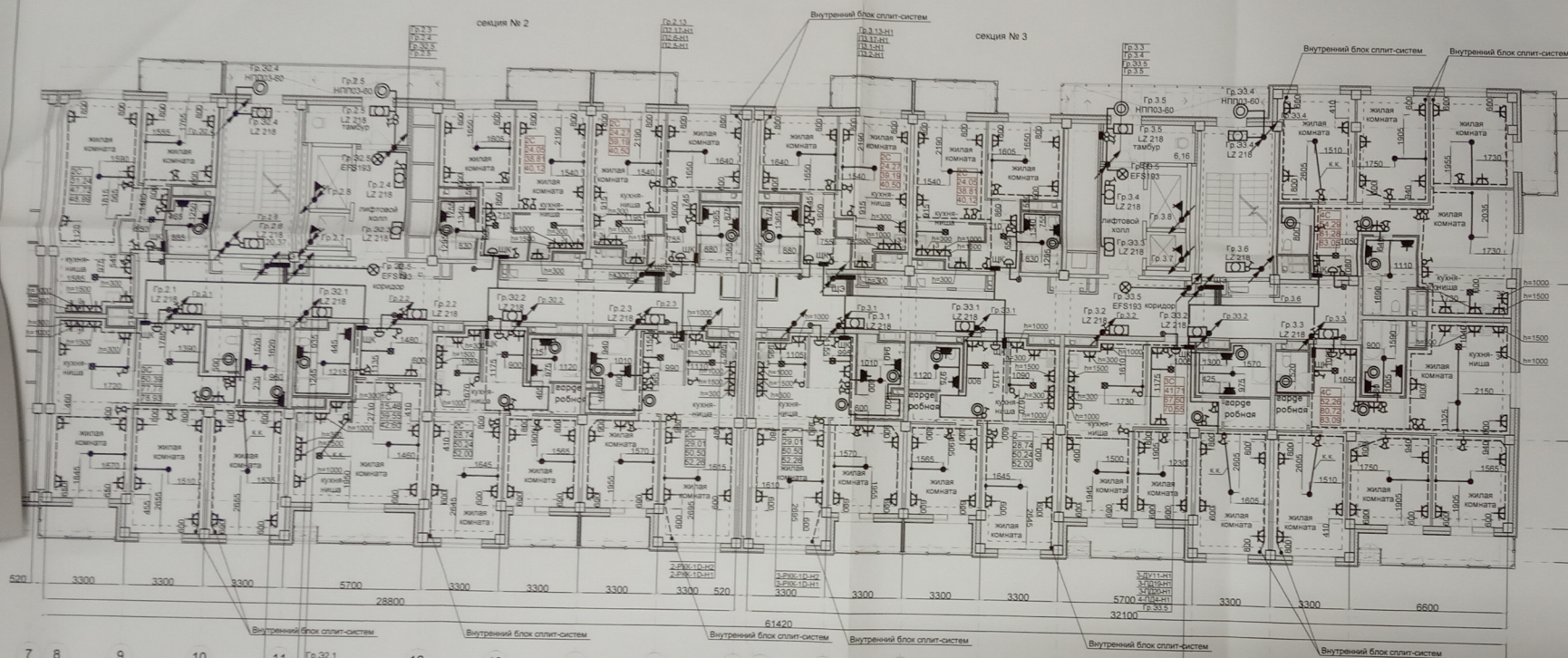
УСЛОВНЫЕ ОБОЗНАЧЕНИЯ

- розетка скрытой установки
- блок из трех розеток скрытой установки
- подъем кабеля в штрабе до перекрытия
- проводка кабеля в перекрытии
- проводка кабеля в полу

Групповые сети в квартирах выполняются в подготовке пола в трубах ПНД, кроме коридоров, прихожих, с/у и ванных комнат. В этих помещениях кабель прокладывается по стене в штрабе 100-150мм от перекрытия. Подъем к потолочному светильнику выполнять в штрабе до перекрытия, затем в пустоте плит перекрытия пододать к светильнику. Розетки в жилых комнатах установить на высоте 0.3м от пола. Стрелы освещения лестничных клеток выполняются кабелем ВВГнг(A)-LS в стальных трубах открыто.



14/15-302				
Многоэтажные жилые дома с автостоянкой по бульвару 30-летия Победы 11а в Дзержинском районе Волгограда				
Изм.	Кол. чл.	Лист	№ док.	Подпись
Разраб.	Королева	401	02.16	
Н. контр.	Кудачова	401	02.18	
Жилый дом №2 Корректировка			Стадия	Лист
			P	26
План 1 этажа секция в осях "В-25" "А-Е" Электрооборудование			ООО "ВГТ"	

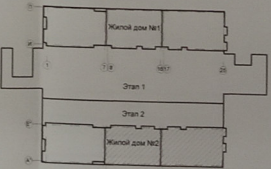


- УСЛОВНЫЕ ОБОЗНАЧЕНИЯ
- розетка скрытой установки
 - блок из трех розеток скрытой установки
 - подъем кабеля в штрабе до перекрытия
 - прокладка кабеля в перегородки
 - прокладка кабеля в полу

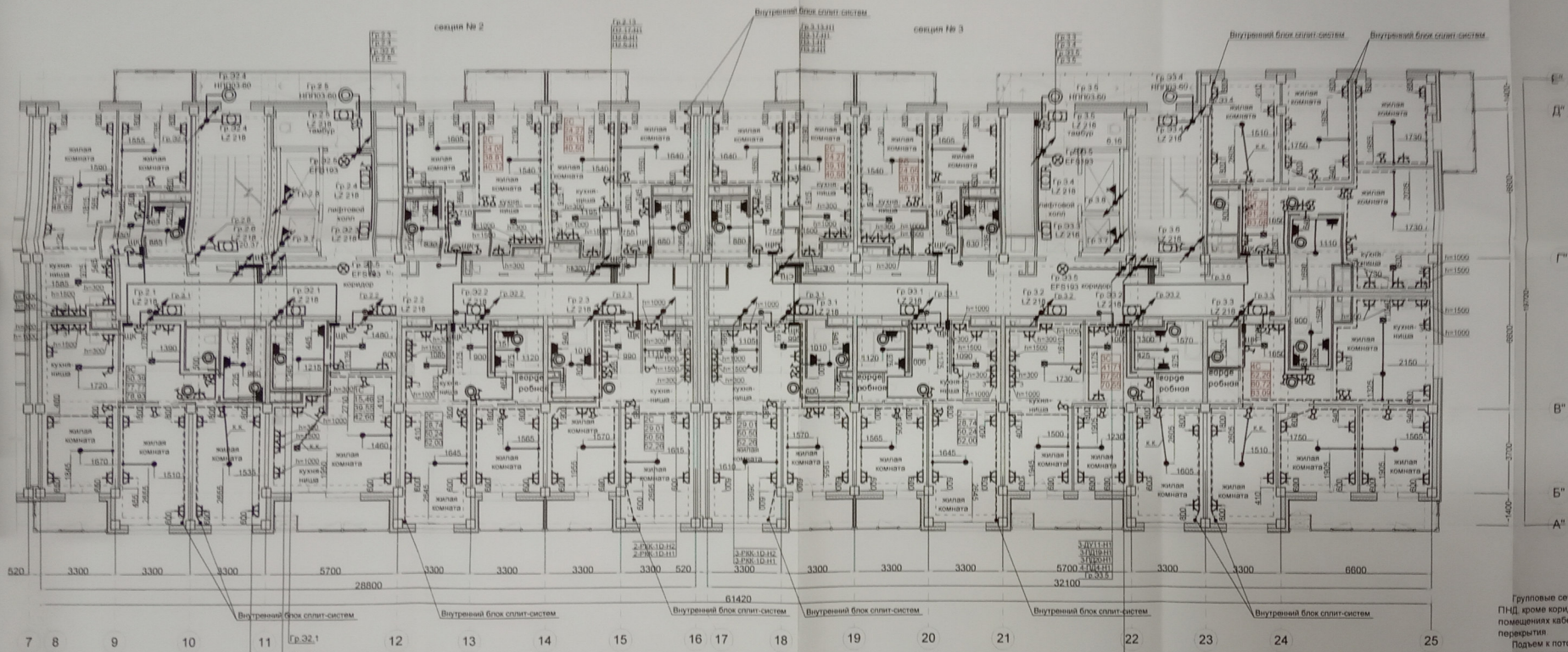
Групповые сети в квартирах выполняются в подготовке пола в трубах ПНД, кроме коридоров, прихожих, с/у и ванных комнат. В этих помещениях кабель прокладывается по стене в штрабе 100-150мм от перекрытия.
 Подъем к потолочному светильнику выполнять в штрабе до перекрытия, затем в пустоте плит перекрытия подойти к светильнику.
 Розетки в жилых комнатах устанавливать на высоте 0,3м от пола.
 Строки освещения лестничных клеток выполняются кабелем ВВГнг(A)-LS в стальных трубах открыто.

- Гр. 27
Гр. 28
Гр. 29
Гр. 30
Гр. 31
Гр. 32
Гр. 33
Гр. 34
Гр. 35
Гр. 36
Гр. 37
Гр. 38
Гр. 39
Гр. 40
Гр. 41
Гр. 42
Гр. 43
Гр. 44
Гр. 45
Гр. 46
Гр. 47
Гр. 48
Гр. 49
Гр. 50
Гр. 51
Гр. 52
Гр. 53
Гр. 54
Гр. 55
Гр. 56
Гр. 57
Гр. 58
Гр. 59
Гр. 60
Гр. 61
Гр. 62
Гр. 63
Гр. 64
Гр. 65
Гр. 66
Гр. 67
Гр. 68
Гр. 69
Гр. 70
Гр. 71
Гр. 72
Гр. 73
Гр. 74
Гр. 75
Гр. 76
Гр. 77
Гр. 78
Гр. 79
Гр. 80
Гр. 81
Гр. 82
Гр. 83
Гр. 84
Гр. 85
Гр. 86
Гр. 87
Гр. 88
Гр. 89
Гр. 90
Гр. 91
Гр. 92
Гр. 93
Гр. 94
Гр. 95
Гр. 96
Гр. 97
Гр. 98
Гр. 99
Гр. 100

- ЛЗ 5-Н1
ЛЗ 6-Н1
ЛЗ 7-Н1
ЛЗ 8-Н1
ЛЗ 9-Н1
ЛЗ 10-Н1
ЛЗ 11-Н1
ЛЗ 12-Н1
ЛЗ 13-Н1
ЛЗ 14-Н1
ЛЗ 15-Н1
ЛЗ 16-Н1
ЛЗ 17-Н1
ЛЗ 18-Н1
ЛЗ 19-Н1
ЛЗ 20-Н1
ЛЗ 21-Н1
ЛЗ 22-Н1
ЛЗ 23-Н1
ЛЗ 24-Н1
ЛЗ 25-Н1
ЛЗ 26-Н1
ЛЗ 27-Н1
ЛЗ 28-Н1
ЛЗ 29-Н1
ЛЗ 30-Н1
ЛЗ 31-Н1
ЛЗ 32-Н1
ЛЗ 33-Н1
ЛЗ 34-Н1
ЛЗ 35-Н1
ЛЗ 36-Н1
ЛЗ 37-Н1
ЛЗ 38-Н1
ЛЗ 39-Н1
ЛЗ 40-Н1
ЛЗ 41-Н1
ЛЗ 42-Н1
ЛЗ 43-Н1
ЛЗ 44-Н1
ЛЗ 45-Н1
ЛЗ 46-Н1
ЛЗ 47-Н1
ЛЗ 48-Н1
ЛЗ 49-Н1
ЛЗ 50-Н1
ЛЗ 51-Н1
ЛЗ 52-Н1
ЛЗ 53-Н1
ЛЗ 54-Н1
ЛЗ 55-Н1
ЛЗ 56-Н1
ЛЗ 57-Н1
ЛЗ 58-Н1
ЛЗ 59-Н1
ЛЗ 60-Н1
ЛЗ 61-Н1
ЛЗ 62-Н1
ЛЗ 63-Н1
ЛЗ 64-Н1
ЛЗ 65-Н1
ЛЗ 66-Н1
ЛЗ 67-Н1
ЛЗ 68-Н1
ЛЗ 69-Н1
ЛЗ 70-Н1
ЛЗ 71-Н1
ЛЗ 72-Н1
ЛЗ 73-Н1
ЛЗ 74-Н1
ЛЗ 75-Н1
ЛЗ 76-Н1
ЛЗ 77-Н1
ЛЗ 78-Н1
ЛЗ 79-Н1
ЛЗ 80-Н1
ЛЗ 81-Н1
ЛЗ 82-Н1
ЛЗ 83-Н1
ЛЗ 84-Н1
ЛЗ 85-Н1
ЛЗ 86-Н1
ЛЗ 87-Н1
ЛЗ 88-Н1
ЛЗ 89-Н1
ЛЗ 90-Н1
ЛЗ 91-Н1
ЛЗ 92-Н1
ЛЗ 93-Н1
ЛЗ 94-Н1
ЛЗ 95-Н1
ЛЗ 96-Н1
ЛЗ 97-Н1
ЛЗ 98-Н1
ЛЗ 99-Н1
ЛЗ 100-Н1



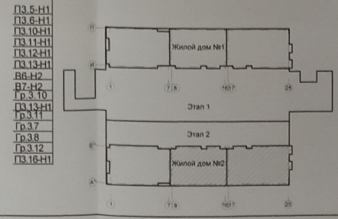
Изм.		Кол. экз.	Лист	№ док.	Подпись	Дата	1415-302		
							Многоэтажные жилые дома с автономной по		
							бульвару 30-летия Победы, 11а		
							в Дзержинском районе Волгограда		
Разработ.	Королева	Рыж	02-18	Этажи	Лист	Листов			
Н. контр.	Кудинова		02-18	Р	27		ООО "ВГТУ"		



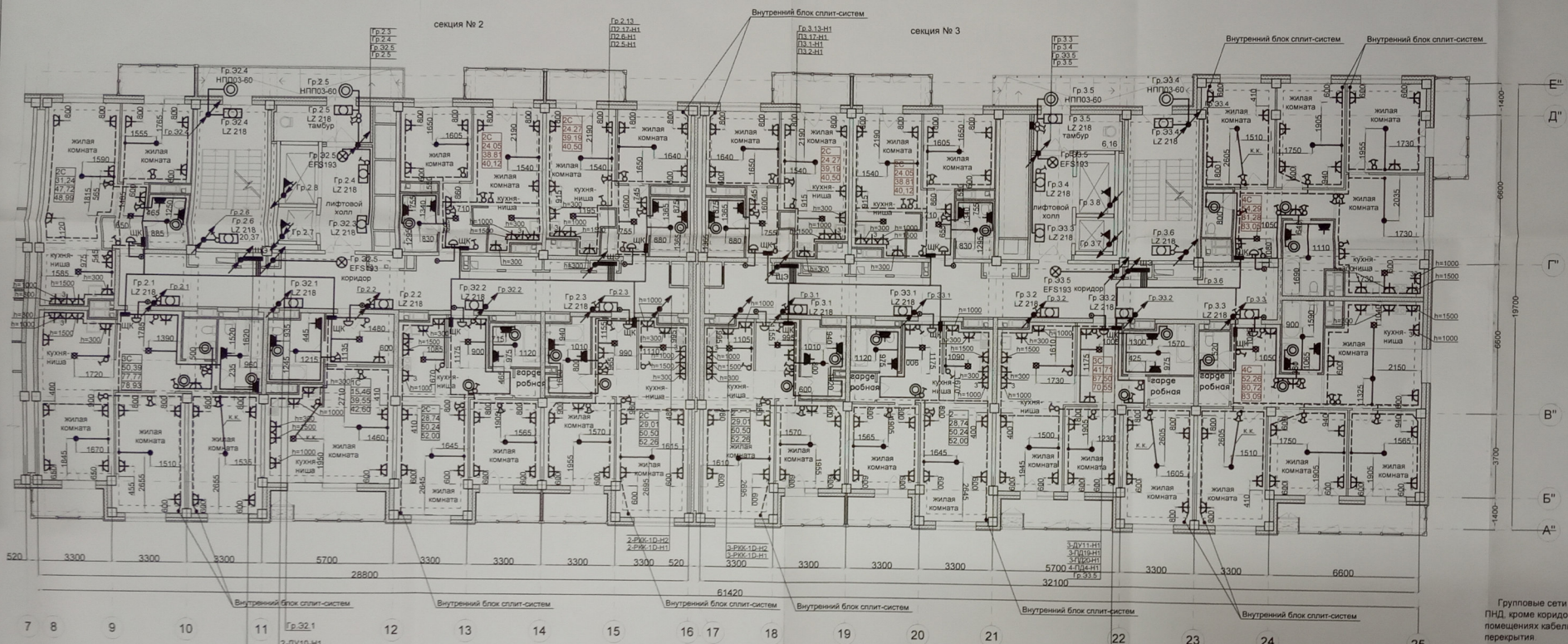
- УСЛОВНЫЕ ОБОЗНАЧЕНИЯ**
- розетка скрытой установки
 - блок из трех розеток скрытой установки
 - подъем кабеля в штрабе до перекрытия
 - проводка кабеля в перекрытии
 - проводка кабеля в полу

Грунтовые сети в квартирах выполняются в подготовке пола в трубах ПНД, кроме коридоров, прихожих, с/у и ванных комнат. В этих помещениях кабель прокладывается по стене в штрабе 100-150мм от перекрытия.
 Подъем к потолочному светильнику выполняется в штрабе до перекрытия, затем в пустоте плит перекрытия подводят к светильнику. Розетки в жилых комнатах установить на высоте 0,3м от пола.
 Стойки освещения лестничных клеток выполняются кабелем ВВГнг(A)-LS в стальных трубах открыто.

- Гр. 27
- Гр. 28
- Гр. 212
- Гр. 16-Н1
- Гр. 17-Н1
- Гр. 21-Н1
- Гр. 10-Н1
- Гр. 11-Н1
- Гр. 12-Н1
- Гр. 13-Н1
- Гр. 14-Н1
- Гр. 15-Н1
- Гр. 16-Н1
- Гр. 32.1
- 2.ФК-10-Н1
- 2.ФК-17-Н1
- 2.ФК-18-Н1
- 2.ФК-21-Н1
- 2.ФК-27-Н1
- 2.ФК-28-Н1
- 4.ФК-31-Н1
- Гр. 30.2



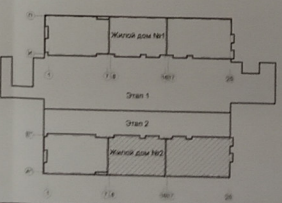
				14/15-002				
				Многоэтажные жилые дома с автостоянкой по бульвару 30-летия Победы, 11а в Дзержинском районе Волгограда				
Изм.	Коп. у.	Лист	№ док.	Подпись	Дата	Страница	Лист	Листов
Разраб.		Королева		14/1	02.18	Жилый дом №2 Корректировка	Р	28
Н. контр.		Кудинова		14/1	02.18	План 3-4 этажей секции в осях "В-25" "А-Е" Электророботоздание		ООО "ВГП"



- УСЛОВНЫЕ ОБОЗНАЧЕНИЯ
- розетка скрытой установки
 - блок из трех розеток скрытой установки
 - подъем кабеля в штрабе до перекрытия
 - прокладка кабеля в перекрытии
 - прокладка кабеля в полу

Групповые сети в квартирах выполняются в подготовке пола в трубах ПНД, кроме коридоров, прихожих, с/у и ванных комнат. В этих помещениях кабель прокладывается по стене в штрабе 100-150мм от перекрытия.
 Подъем к потолочному светильнику выполнить в штрабе до перекрытия, затем в пустоте плит перекрытия подойти к светильнику.
 Розетки в жилых комнатах установить на высоте 0,3м от пола.
 Столбы освещения настенных выключателей выполняются кабелем ВВГнг(А)-LS в стальных трубах открыто.

- Гр. 2.7
- Гр. 2.8
- Гр. 2.12
- Гр. 2.13
- Гр. 2.14
- Гр. 2.15
- Гр. 2.16
- Гр. 2.17
- Гр. 2.18
- Гр. 2.19
- Гр. 2.20
- Гр. 2.21
- Гр. 2.22
- Гр. 2.23
- Гр. 2.24
- Гр. 2.25
- Гр. 2.26
- Гр. 2.27
- Гр. 2.28
- Гр. 2.29
- Гр. 2.30
- Гр. 2.31
- Гр. 2.32
- Гр. 2.33
- Гр. 2.34
- Гр. 2.35
- Гр. 2.36
- Гр. 2.37
- Гр. 2.38
- Гр. 2.39
- Гр. 2.40
- Гр. 2.41
- Гр. 2.42
- Гр. 2.43
- Гр. 2.44
- Гр. 2.45
- Гр. 2.46
- Гр. 2.47
- Гр. 2.48
- Гр. 2.49
- Гр. 2.50
- Гр. 2.51
- Гр. 2.52
- Гр. 2.53
- Гр. 2.54
- Гр. 2.55
- Гр. 2.56
- Гр. 2.57
- Гр. 2.58
- Гр. 2.59
- Гр. 2.60
- Гр. 2.61
- Гр. 2.62
- Гр. 2.63
- Гр. 2.64
- Гр. 2.65
- Гр. 2.66
- Гр. 2.67
- Гр. 2.68
- Гр. 2.69
- Гр. 2.70
- Гр. 2.71
- Гр. 2.72
- Гр. 2.73
- Гр. 2.74
- Гр. 2.75
- Гр. 2.76
- Гр. 2.77
- Гр. 2.78
- Гр. 2.79
- Гр. 2.80
- Гр. 2.81
- Гр. 2.82
- Гр. 2.83
- Гр. 2.84
- Гр. 2.85
- Гр. 2.86
- Гр. 2.87
- Гр. 2.88
- Гр. 2.89
- Гр. 2.90
- Гр. 2.91
- Гр. 2.92
- Гр. 2.93
- Гр. 2.94
- Гр. 2.95
- Гр. 2.96
- Гр. 2.97
- Гр. 2.98
- Гр. 2.99
- Гр. 3.00
- Гр. 3.01
- Гр. 3.02
- Гр. 3.03
- Гр. 3.04
- Гр. 3.05
- Гр. 3.06
- Гр. 3.07
- Гр. 3.08
- Гр. 3.09
- Гр. 3.10
- Гр. 3.11
- Гр. 3.12
- Гр. 3.13
- Гр. 3.14
- Гр. 3.15
- Гр. 3.16
- Гр. 3.17
- Гр. 3.18
- Гр. 3.19
- Гр. 3.20
- Гр. 3.21
- Гр. 3.22
- Гр. 3.23
- Гр. 3.24
- Гр. 3.25
- Гр. 3.26
- Гр. 3.27
- Гр. 3.28
- Гр. 3.29
- Гр. 3.30
- Гр. 3.31
- Гр. 3.32
- Гр. 3.33
- Гр. 3.34
- Гр. 3.35
- Гр. 3.36
- Гр. 3.37
- Гр. 3.38
- Гр. 3.39
- Гр. 3.40
- Гр. 3.41
- Гр. 3.42
- Гр. 3.43
- Гр. 3.44
- Гр. 3.45
- Гр. 3.46
- Гр. 3.47
- Гр. 3.48
- Гр. 3.49
- Гр. 3.50
- Гр. 3.51
- Гр. 3.52
- Гр. 3.53
- Гр. 3.54
- Гр. 3.55
- Гр. 3.56
- Гр. 3.57
- Гр. 3.58
- Гр. 3.59
- Гр. 3.60
- Гр. 3.61
- Гр. 3.62
- Гр. 3.63
- Гр. 3.64
- Гр. 3.65
- Гр. 3.66
- Гр. 3.67
- Гр. 3.68
- Гр. 3.69
- Гр. 3.70
- Гр. 3.71
- Гр. 3.72
- Гр. 3.73
- Гр. 3.74
- Гр. 3.75
- Гр. 3.76
- Гр. 3.77
- Гр. 3.78
- Гр. 3.79
- Гр. 3.80
- Гр. 3.81
- Гр. 3.82
- Гр. 3.83
- Гр. 3.84
- Гр. 3.85
- Гр. 3.86
- Гр. 3.87
- Гр. 3.88
- Гр. 3.89
- Гр. 3.90
- Гр. 3.91
- Гр. 3.92
- Гр. 3.93
- Гр. 3.94
- Гр. 3.95
- Гр. 3.96
- Гр. 3.97
- Гр. 3.98
- Гр. 3.99
- Гр. 4.00



Изм.		Кол. ч.	Лист	№ док.	Подпись	Дата	14/15-302		
							Многоэтажный жилой дом с автостоянкой по бульвару 30-летия Победы, 11а в Дзержинском районе Волгограда		
Разраб.	Королёва	И.И.	02	16	Жилой дом №2	Корректировка	Студия	Лист	Листов
Н. контр.	Кудряшова	С.В.	02	16	План 5-10 этажей секции в осях "Б-25" - "А-Е" Электротехническое		Р	29	ООО "ВГТУ"