



А Д М И Н И С Т Р А Ц И Я
В О Л Г О Г Р А Д А
Департамент по градостроительству
и архитектуре

400066, Волгоград, пр-кт им. В.И.Ленина, д. 15,
тел/факс (8442) 38-56-21,
E-mail: grad@volgadmin.ru,
ОКПО22432409, ОГРН 1023403447374,
ИНН/КПП 3444052045/344401001

ООО «Специализированный застройщик
«Пересвет-Юг»

400075, Волгоград,
ул. им. 51 Гвардейской, 1Б, оф. 507

от 01.09.2022 № ар13576-22

На № вх10145-22 от 11.08.2022

О согласовании архитектурно-
градостроительного облика объекта

Департамент по градостроительству и архитектуре администрации Волгограда на основании пункта 2.4 Раздела 2 Порядка предоставления решения о согласовании архитектурно-градостроительного облика объекта на территории Волгограда, утвержденного решением Волгоградской городской Думы от 21.11.2018 № 3/59 «Об утверждении Порядка предоставления решения о согласовании архитектурно-градостроительного облика объекта на территории Волгограда» (далее - Порядок), рассмотрев Ваше заявление о согласовании архитектурно-градостроительного облика объекта – многоэтажная жилая застройка на земельном участке по ул. им. 64-ой Армии, 141 в Кировском р-не г. Волгограда. (II очередь строительства. Жилые дома №6,7,8) Жилой дом №7" Коммерческое наименование "Парк Европейский" с кадастровым номером объекта 34:34:070001:10705 и представленные документы направляет: решение о согласовании архитектурно-градостроительного облика объекта (прилагается), экземпляр паспорта фасадов (объекта), подготовленный ООО «Специализированный застройщик «Пересвет-Юг» в 2022 году с реквизитами настоящего решения (прилагается).

Одновременно обращаем внимание, что согласно п.2.7, раздела 2 Порядка Решение о согласовании архитектурно-градостроительного облика объекта является основанием для выполнения работ по изменению архитектурно-градостроительного облика объекта, реализация которых не влияет на несущую способность ограждающих конструкций объекта, и (или) по установке (устройству) новых (замене существующих) элементов благоустройства (за исключением случаев, если данные виды работ предусмотрены проектной документацией, необходимой для получения разрешения на строительство объекта в соответствии с Градостроительным кодексом Российской Федерации или решения о согласовании переустройства и (или) перепланировки помещения в многоквартирном доме в соответствии с Жилищным кодексом Российской Федерации).

Приложение:

1. Решение №139-2022 от 31.08.2022 о согласовании архитектурно-градостроительного облика объекта на 1л.;
2. Паспорт фасадов (объекта), подготовленный ООО «Специализированный застройщик «Пересвет-Юг» в 2022 году с реквизитами настоящего решения №139-2022 от 31.08.2022 в 1 экземпляре.

Руководитель департамента

Э.Ю.Петров

Решение № 139-2022

о согласовании архитектурно-градостроительного облика объекта

ООО «Специализированный
застройщик «Пересвет-Юг»
ИНН: 3443145603
ОГРН: 1203400009614

Находящемуся по адресу:
г. Волгоград,
ул. им. 51 Гвардейской, 1Б, оф. 507

Департамент по градостроительству и архитектуре администрации Волгограда, рассмотрев Ваше заявление о согласовании архитектурно-градостроительного облика объекта от 11.08.2022 г. № vx10145-22 и документы, предусмотренные перечнем, установленным решением Волгоградской городской Думы от 21.11.2018 № 3/59 «Об утверждении Порядка предоставления решения о согласовании архитектурно-градостроительного облика объекта на территории Волгограда», приложенные Вами к заявлению, согласовывает архитектурно-градостроительный облик объекта: многоэтажная жилая застройка на земельном участке по ул. им. 64-ой Армии, 141 в Кировском р-не г. Волгограда. (II очередь строительства. Жилые дома №6,7,8) Жилой дом №7" Коммерческое наименование "Парк Европейский" с кадастровым номером объекта 34:34:070001:10705 и в отношении которого представлен паспорт фасадов объекта, подготовленный ООО «Специализированный застройщик «Пересвет-Юг» в 2022 году.

Руководитель департамента
по градостроительству и архитектуре
администрации Волгограда



Э.Ю.Петров

«31» августа 2022г.

Приложение 4
к Порядку предоставления
решения о согласовании
архитектурно-градостроительного
облика объекта на территории
Волгограда, утвержденному
решением Волгоградской
городской Думы
от 21.11.2018 N 3/59

"Согласовано"



Руководитель департамента по
градостроительству и архитектуре
Администрации Волгограда
Э.Ю. Петров

должность, фамилия, инициалы руководителя органа, уполномоченного на
предоставление решения о согласовании архитектурно-градостроительного
облика объекта

Регистрационный № 139-2022 от 31.08.2022

Паспорт фасадов 23-2018-7-ПФ

По объекту: «Многоэтажная жилая застройка на земельном участке
по ул.им.64-ой Армии,141 в Кировском районе г.Волгограда.
(II очередь строительства. Жилые дома № 6,7,8). Жилой дом №7»
Коммерческое наименование «Парк Европейский»

Адрес: дом 4 по ул. Горя Хохолова, Волгоград

ООО «Специализированный застройщик «Пересвет-Юг»

ОГРН 1203400009614

(наименование заявителя)

Основание: рнв 34-Ру34301000-301К/12-2012 от 17.06.2022

(правоустанавливающий документ на объект (помещение в многоквартирном доме))

Составил: ООО «Специализированный застройщик «Пересвет-Юг»

ОГРН 1203400009614, 400075, г. Волгоград, ул. им. 51-й Гвардейской Дивизии, 1Б, оф. 27

(должность, Ф.И.О. - для физического лица, индивидуального предпринимателя; наименование, реквизиты,
адрес - для юридического лица)

Дата составления настоящего паспорта фасадов " 27 " 07 2022 г.

Обозначение	Наименование	Примечание
	<i>Содержание</i>	№ листа
	Содержание	2
	Пояснительная записка	
	Раздел 1. Сведения об объекте (исторические сведения)	3-4
	Раздел 2. Внешнее оформление фасадов объекта	4-5
	Раздел 3. Прочие условия	7
	<i>Графическая часть</i>	
23-2018-7-ПЗУ	Схема планировочной организации земельного участка.	8
23-2018-7-АР	Цветовое решение фасадов в осях 1-18, П-А.	9
23-2018-7-АР	Цветовое решение фасадов в осях 18-1, А-П.	10
23-2018-7-АР	План типового этажа с расстановкой наружных блоков кондиционеров. Схема остекления лоджий.	11
23-2018-7-АР	Фотофиксация фасадов	12-15
	<i>Прилагаемые документы</i>	
1	Выписка из реестра членов саморегулируемой организации	
2	Разрешение на ввод №34-Ru34301000-301/К/12-2012 от 17.06.2022	
3	Справка о присвоении предварительного адреса объекту недвижимости №36807 от 02.12.2015	
4	Соглашение №ФЗП-28/1245-20	
5	Договор аренды земельного участка № 2634-В от 25.02.2020	
6	Протокол общего собрания	

Раздел 1. Сведения об объекте (исторические сведения)

1.1. Автор проекта (при наличии):

- ООО «Персей» (застройщик ООО «Орион»)

По объекту «Многоэтажная жилая застройка на земельном участке по ул. 64 Армии, 141 в Кировском районе г. Волгограда (2 очередь строительства – жилой дом № 7)», идентификатор объекта незавершенного строительства в реестре проблемных объектов: р-6706 (далее по тексту – Объект), Соглашением № ФЗП-28/1245-20 от 17.12.2020 о финансировании мероприятий по завершению строительства объектов ООО «Орион» Застройщиком определен Фонд защиты прав граждан-участников долевого строительства Волгоградской области.

Дата постройки:

Ввод объекта в эксплуатацию – 17.06.2022г.

1.2. Серия (при наличии).

Здание – из монолитного железобетонного каркаса с заполнением из газобетонных блоков.

Этажность – 24 эт.

Количество этажей – 25 эт.,

В т.ч. подземных – 1 эт.

Тип объекта (нужное подчеркнуть):

по материалу несущих конструкций:

дерево, кирпич, бетон, железобетон, металлоконструкции;

по назначению:

- жилое,

по технологии строительства (при необходимости):

сборные, сборно-монолитные, монолитные, с заполнением из мелкоштучных элементов.

1.3. Характеристика архитектуры объекта:

Жилой дом представляет собой 24 этажное капитальное здание с подвалом и чердаком (высотой менее 1,8 м), состоящее из одной секции, со встроенными нежилыми помещениями общественного назначения в подвале и на первом этаже. Здание прямоугольное в плане близко к квадрату с размерами в осях 24,34х22,74 м.

Здание с выступающими и западающими конструкциями лоджий, которые вносят разнообразие в пространственную организацию фасада и составляют единое целое с основной массой постройки.

Внешний вид здания соответствует своей простой планировочной организацией и состоит из прямоугольного объёма секции.

Принятая конструктивная схема здания – монолитный железобетонный каркас, обеспечивающий прочность, жесткость и устойчивость.

Заполнение стен из газобетонных блоков с зашивкой минераловатным плитным утеплителем и оштукатуриванием с последующей окраской.

Все квартиры, имеют летние помещения - лоджии. Ограждения лоджий – витражное остекление из ПВХ профиля белого цвета.

Все надземные этажи жилой части здания соединяются лестнично-лифтовым узлом, состоящим из лестничной клетки, коридора, лифтового холла и лифтов.

Окна их ПВХ профиля белого цвета.

Кровля рулонная с внутренним водоотводом.

Раздел 2. Внешнее оформление фасадов объекта

Объект капитального строительства расположен в Кировском районе г. Волгограда, по улице Гаря Хохолова 4, согласно проекту планировки и межевания территории, утвержденному постановлением администрации Волгограда «Об утверждении проекта планировки и межевания территории» от 22.12.2016 №1941.

Фасады здания решены в лаконичных формах с применением современных строительных материалов и технологий. Композиция фасадов строится на контрастном взаимодействии различных, как по конструктиву, так и по цветовой гамме элементов и частей здания.

Стены первого этажа дома облицованы декоративным кирпичом. Стены со второго по 24 этажи оштукатурены и окрашены в близкой к монохромной гамме с элементами «пикселизации» и членения по горизонтали и вертикали.

Цветовая гамма, а также общий принцип цветового решения фасадов позволяет зданию вписаться в окружающую застройку жилого комплекса.

Фасад в осях 1-18 с входом в жилую часть здания ориентирован на южную сторону - внутриквартальное дворовое пространство по ул. Гаря Хохолова.

Фасад в осях 18-1 ориентирован на северную сторону - ул. Санаторную.

Фасад в осях А-П, с восточной стороны ориентирован на Волгу и ул.64-й Армии.

Фасад в осях П-А с западной стороны ориентирован на ул. Быстрова.

Архитектурные решения пластики фасада жилого дома представлены наличием объемно-пространственных элементов – лоджий, которые в фасадной плоскости сгруппированы в вертикальные фрагменты (от 2 до 24 этажа), создавая вертикальный ритм, а также сами выступающие и западающие плоскости фасад.

Оконные проемы фасадов прямоугольные, распределены равномерно. Заполнение оконных проемов - профиль ПВХ белого цвета.

Отлив парапетный и цокольный - оцинкованный лист, окрашенный в светло-серый цвет.

Вход в жилую часть дома предусмотрен со стороны внутриквартального дворового пространства ул. Гаря Хохолова. Вход в подъезд оборудован климатическим тамбуром. Двери тамбура с открыванием в сторону выхода из здания. Входы в подвал, электрощитовую и мусорокамеру расположены со двора, двери однопольные металлические светло-серые.

Входные двери двупольные металлические серого цвета.

В жилом доме предусмотрены встроенные нежилые помещения общественного назначения в подвале и на первом этаже с отдельным входом с улицы, а также помещение эксплуатирующей организации.

НЕ ДОПУСКАЕТСЯ:

- изменения внешнего вида лоджий путем изменения размеров, материала и цвета (ограждения), не соответствующие проектному решению объекта;
- фрагментарная окраска или облицовка участка фасада, окраска откосов и наличников, облицовка поверхностей откосов, не соответствующие колористическому (цветовому) решению фасадов объекта;
- хаотичное размещение наружных блоков (элементов) систем кондиционирования и вентиляции;
- прокладка трассы от внешнего блока сплит-системы до внутреннего блока по фасаду (отверстие для ввода трассы в квартиру должно размещаться непосредственно за внешним блоком);

Размещение антенн, за исключением предусмотренных действующим законодательством случаев, **не допускается:**

- на силуэтных завершениях объектов в том числе, на парапетах, ограждениях кровли, вентиляционных дефлекторах;
- на угловой части фасада;
- на внешней стороне ограждений балконов, лоджий.

Размещение дополнительного оборудования, дополнительных элементов и устройств на фасадах объектов допускается согласно утвержденному паспорту фасадов при соблюдении следующих условий:

- единое архитектурное и колористическое (цветовое) решение фасадов объекта (в том числе размер, форма, цвет, материал),

- соответствие архитектурному решению фасадов объекта, предусмотренному проектной документацией и утвержденному паспорту фасадов, с привязкой к основным композиционным осям фасадов объекта (системе горизонтальных и вертикальных осей);

Размещение наружных блоков (элементов) систем кондиционирования и вентиляции допускается в единой (вертикальной, горизонтальной) системе осей фасадов объекта; на поверхности фасадов объекта в том числе с использованием маскирующих ограждений.

Размещение антенн допускается:

- на кровле объектов - компактными упорядоченными группами с использованием единой несущей основы, в том числе с устройством ограждения, а также с учетом требований действующего законодательства.

Во всех других случаях необходимо получение разрешения органа местного самоуправления с внесением изменений в утвержденный Комитетом по градостроительству и архитектуре паспорт фасадов в порядке, предусмотренном Решением Волгоградской городской Думы от 21.11.2018 N 3/59 (ред. от 17.07.2019) "Об утверждении Порядка предоставления решения о согласовании архитектурно-градостроительного облика объекта на территории Волгограда".

В целях обеспечения безопасности и защиты имущества после ввода объекта в эксплуатацию при согласовании собственниками помещений возможна установка системы видеонаблюдения, не затрагивающая конструктивные и другие характеристики безопасности объекта капитального строительства.

Размещение каких-либо информационных, рекламных и т.п. конструкций на внешней поверхности зданий осуществляется арендатором или собственником помещения при наличии соответствующего разрешения органа местного самоуправления.

Все изменения, касающиеся внешнего вида фасадов, должны быть в установленном порядке оформлены, внесены в **порядке, предусмотренном Решением Волгоградской городской Думы от 21.11.2018 N 3/59 (ред. от 17.07.2019) "Об утверждении Порядка предоставления решения о согласовании архитектурно-градостроительного облика объекта на территории Волгограда"** утвержденный паспорт фасада и утверждены в Комитете по градостроительству и архитектуре.

2.1 Рекламно-информационное оформление фасада

Информационные конструкции подлежат приведению в соответствие требованиям Порядка размещения и содержания информационных конструкций в Волгограде (постановление администрации Волгограда от 26.05.2016 № 745 «Об утверждении Порядка размещения и содержания информационных конструкций в Волгограде»).

Размещение рекламных конструкций производится в соответствии с законодательством Российской Федерации, муниципальными правовыми актами Волгограда, регламентирующими отношения в сфере наружной рекламы, благоустройства Волгограда (Решение Волгоградской городской Думы от 27.11.2015 № 36/1129 (ред. от 29.06.2016) «Об утверждении Правил распространения наружной рекламы и рекламы на муниципальном транспорте, на станциях скоростного трамвая на территории городского округа город-герой Волгоград»).

Размещение адресных указателей производится в соответствии с требованиями Порядка установки указателей наименований элементов улично-дорожной сети и номеров объектов адресации (адресных указателей) на территории городского округа Волгоград, утвержденного постановлением администрации Волгограда от 15.07.2016 № 1092 «Об утверждении Порядка установки указателей наименований элементов улично-дорожной сети и номеров объектов адресации (адресных указателей) на территории городского округа Волгоград».

2.2. Пояснения, условия и указания по производству работ

Рекламные и информационные конструкции, размещаемые в Волгограде, должны быть безопасны, спроектированы, изготовлены и установлены в соответствии с требованиями технических регламентов, строительных норм правил, государственных

стандартов, требованиями к конструкциям и их размещению, в том числе на внешних поверхностях зданий, строений, сооружений, иными установленными требованиями, а также не нарушать внешний архитектурно-художественный облик Волгограда и обеспечивать соответствие эстетических характеристик информационных конструкций стилистике объекта, на котором они размещаются.

а) композиционное размещение вывесок на фасаде здания

(осуществляется с учетом п.10 Раздела I и Раздела II (Особенности размещения информационных конструкций (вывесок), содержащих информацию, указанную в подпункте 3.4.1 пункта 3) Порядка размещения и содержания информационных конструкций в Волгограде (постановление администрации Волгограда от 26.05.2016 №745)

б) варианты архитектурного, дизайнерского и колористического решения рекламных и информационных конструкций, адресных указателей (при необходимости) и витрин (осуществляется с учетом п.10 Раздела I и Раздела II (Особенности размещения информационных конструкций (вывесок), содержащих информацию, указанную в подпункте 3.4.1 пункта 3) Порядка размещения и содержания информационных конструкций в Волгограде (постановление администрации Волгограда от 26.05.2016 N 745).

2.3 Варианты ночной подсветки здания, рекламных и информационных вывесок, витрин:

- **допустима** только внутренняя подсветка ОРИ: лицевая, боковая внутренняя подсветка, внутренняя подсветка в сторону фасада;
- для подсветки вывески допустимый цвет света – теплый-белый свет (цветовая температура: 2900-4000 К);
- **не допустима**: внешняя подсветка, подсветка со свето-динамическим, мерцающим эффектом;

2.4 Текстовая часть - описание необходимых работ, а также методики и технологии ведения работ, в том числе с указанием информации об использовании материалов *(2) и оборудования, обеспечивающих эксплуатационную надежность, энергоэффективность, пожарную и экологическую безопасность фасадов объекта:

В целях достижения оптимальных требований по энергетической эффективности здания предусмотрены следующие архитектурные решения:

- компактное объемно-планировочное решение здания,
- применение многослойных наружных ограждающих конструкций с эффективным утеплителем,
- применение эффективного утеплителя в конструкциях кровли,
- окна с приведенным сопротивлением теплопередаче не менее $R_{0пр}=0,53\text{м}^2\text{°С}$,
- входные группы жилой части предусмотрены с тамбурами,
- применение утепленных дверных заполнений.

В подвальном этаже жилого дома расположено ИТП.

В жилом доме предусмотрена приточно-вытяжная вентиляция с естественным и принудительным побуждением. Удаление воздуха происходит через венткороба в санузлах, ванных и кухнях.

Применяемые при строительстве материалы и оборудование экологически чистые, имеющие сертификаты соответствия.

2.5. Графические материалы содержат:

- схему планировочной организации земельного участка (масштаб 1:500); с ситуационным планом (масштаб 1:2000);
- материалы фотофиксации фасадов объекта;
- чертежи фасадов объекта с цветовым решением (масштаб 1:200) и ведомостью отделки фасадов;
- схему остекления лоджий (масштаб 1:100).

Раздел 3. Прочие условия

3.1 Собственник или лицо, ответственное за эксплуатацию объекта (части объекта), обязуется сохранять паспорт фасадов как документ, подтверждающий законность произведенных работ по изменению внешнего вида фасадов объекта.

Наличие паспорта фасадов является необходимым требованием для выполнения работ по изменению внешнего вида фасадов объекта.

С правами и обязанностями ознакомлен:

(подпись, дата)

3.2. Отметки о соответствии выполненных работ по изменению внешнего вида фасадов объекта паспорту фасадов *(4):

работы по изменению внешнего вида фасадов объекта выполнялись в период с _____ по _____

(собственными силами, с привлечением подрядных организаций)

Внешний вид фасадов _____ объекта _____ (изменение) соответствует (не соответствует) паспорту фасадов _____

(в случае несоответствия паспорту фасадов указываются меры, применяемые в отношении выявленных нарушений)

Проверил _____ / _____ /

(должность, Ф.И.О. осуществившего проверку объекта)

К паспорту фасадов прилагаются:

1. Исходно-разрешительная документация
2. Графическая часть

РАЗРАБОТЧИК:

ООО «Специализированный застройщик «Пересвет-Юг»:

Генеральный директор _____ Цуканов А.А.

ГАП _____

Ливченко В.М.





ВЫПИСКА ИЗ РЕЕСТРА ЧЛЕНОВ САМОРЕГУЛИРУЕМОЙ ОРГАНИЗАЦИИ

27 июня 2022 г.

(дата)

№ 4664-22/198-24-ВР

(номер)

**Саморегулируемая организация Ассоциация «Проектный комплекс «Нижняя Волга»
(СРО Ассоциация «Проектный комплекс «Нижняя Волга»)**

(полное и сокращенное наименование саморегулируемой организации)

**Саморегулируемая организация, основанная на членстве лиц,
осуществляющих подготовку проектной документации**

(вид саморегулируемой организации)

**400105, область Волгоградская, город Волгоград, проспект им. В.И. Ленина, дом 2, корпус Б,
проектнижняяволга.рф, ppkvo@rambler.ru, ppkvo@gmail.com**

*(адрес места нахождения саморегулируемой организации, адрес официального сайта в информационно-телекоммуникационной сети «Интернет»,
адрес электронной почты)*

СРО-П-088-15122009

(регистрационный номер записи в государственном реестре саморегулируемых организаций)

выдана: **Общество с ограниченной ответственностью "Специализированный застройщик "Пересвет-Юг"**

(фамилия, имя, (в случае, если имеется) отчество заявителя – физического лица или полное наименование заявителя – юридического лица)

Наименование	Сведения
1. Сведения о члене саморегулируемой организации:	
1.1. Полное и (в случае, если имеется) сокращенное наименование юридического лица или фамилия, имя, (в случае, если имеется) отчество индивидуального предпринимателя	Общество с ограниченной ответственностью "Специализированный застройщик "Пересвет-Юг", ООО "Специализированный застройщик "Пересвет-Юг"
1.2. Идентификационный номер налогоплательщика (ИНН)	3443145603
1.3. Основной государственный регистрационный номер (ОГРН) или основной государственный регистрационный номер индивидуального предпринимателя (ОГРНИП)	1203400009614
1.4. Адрес места нахождения юридического лица	400075, область Волгоградская, город Волгоград, улица 51-й Гвардейской, дом 1 Б офис 27
1.5. Место фактического осуществления деятельности <i>(только для индивидуального предпринимателя)</i>	—
2 Сведения о членстве индивидуального предпринимателя или юридического лица в саморегулируемой организации:	
2.1. Регистрационный номер члена в реестре членов саморегулируемой организации	198
2.2. Дата регистрации юридического лица или индивидуального предпринимателя в реестре членов саморегулируемой организации <i>(число,</i>	17.05.2010 г.

<i>месяц, год)</i>		
2.3. Дата (<i>число, месяц, год</i>) и номер решения о приеме в члены саморегулируемой организации	17.05.2010 г., № 8	
2.4. Дата вступления в силу решения о приеме в члены саморегулируемой организации (<i>число, месяц, год</i>)	17.05.2010 г.	
2.5. Дата прекращения членства в саморегулируемой организации (<i>число, месяц, год</i>)	-	
2.6. Основания прекращения членства в саморегулируемой организации	-	
3. Сведения о наличии у члена саморегулируемой организации права выполнения работ:		
3.1. Дата, с которой член саморегулируемой организации имеет право выполнять инженерные изыскания, осуществлять подготовку проектной документации , строительство, реконструкцию, капитальный ремонт, снос объектов капитального строительства по договору подряда на выполнение инженерных изысканий, подготовку проектной документации , по договору строительного подряда, по договору подряда на осуществление сноса (<i>нужное выделить</i>):		
в отношении объектов капитального строительства (кроме особо опасных, технически сложных и уникальных объектов, объектов использования атомной энергии)	в отношении особо опасных, технически сложных и уникальных объектов капитального строительства (кроме объектов использования атомной энергии)	в отношении объектов использования атомной энергии
17.05.2010 г.	--	-
3.2. Сведения об уровне ответственности члена саморегулируемой организации по обязательствам по договору подряда на выполнение инженерных изысканий, подготовку проектной документации , по договору строительного подряда, по договору подряда на осуществление сноса, и стоимости работ по одному договору, в соответствии с которым указанным членом внесен взнос в компенсационный фонд возмещения вреда (<i>нужное выделить</i>):		
а) первый	V	не превышает двадцать пять миллионов рублей
б) второй	-	-
в) третий	-	-
г) четвертый	-	-
д) пятый*	-	-
е) простой*	-	-
*заполняется только для членов саморегулируемых организаций, основанных на членстве лиц, осуществляющих строительство		
3.3. Сведения об уровне ответственности члена саморегулируемой организации по обязательствам по договору подряда на выполнение инженерных изысканий, подготовку проектной документации , по договору строительного подряда, по договору подряда на осуществление сноса, заключенным с использованием конкурентных способов заключения договоров, и предельному размеру обязательств по таким договорам, в соответствии с которым указанным членом внесен взнос в компенсационный фонд обеспечения договорных обязательств (<i>нужное выделить</i>):		
а) первый	V	не превышает двадцать пять миллионов рублей
б) второй	-	-
в) третий	-	-
г) четвертый	-	-
д) пятый*	-	-
е) простой*	-	-
*заполняется только для членов саморегулируемых организаций, основанных на членстве лиц, осуществляющих строительство		
4. Сведения о приостановлении права выполнять инженерные изыскания, осуществлять подготовку проектной документации, строительство, реконструкцию, капитальный ремонт, снос объектов капитального строительства:		
4.1. Дата, с которой приостановлено право выполнения работ (<i>число, месяц, год</i>)	-	
4.2. Срок, на который приостановлено право выполнения работ*	-	
*указываются сведения только в отношении действующей меры дисциплинарного воздействия		

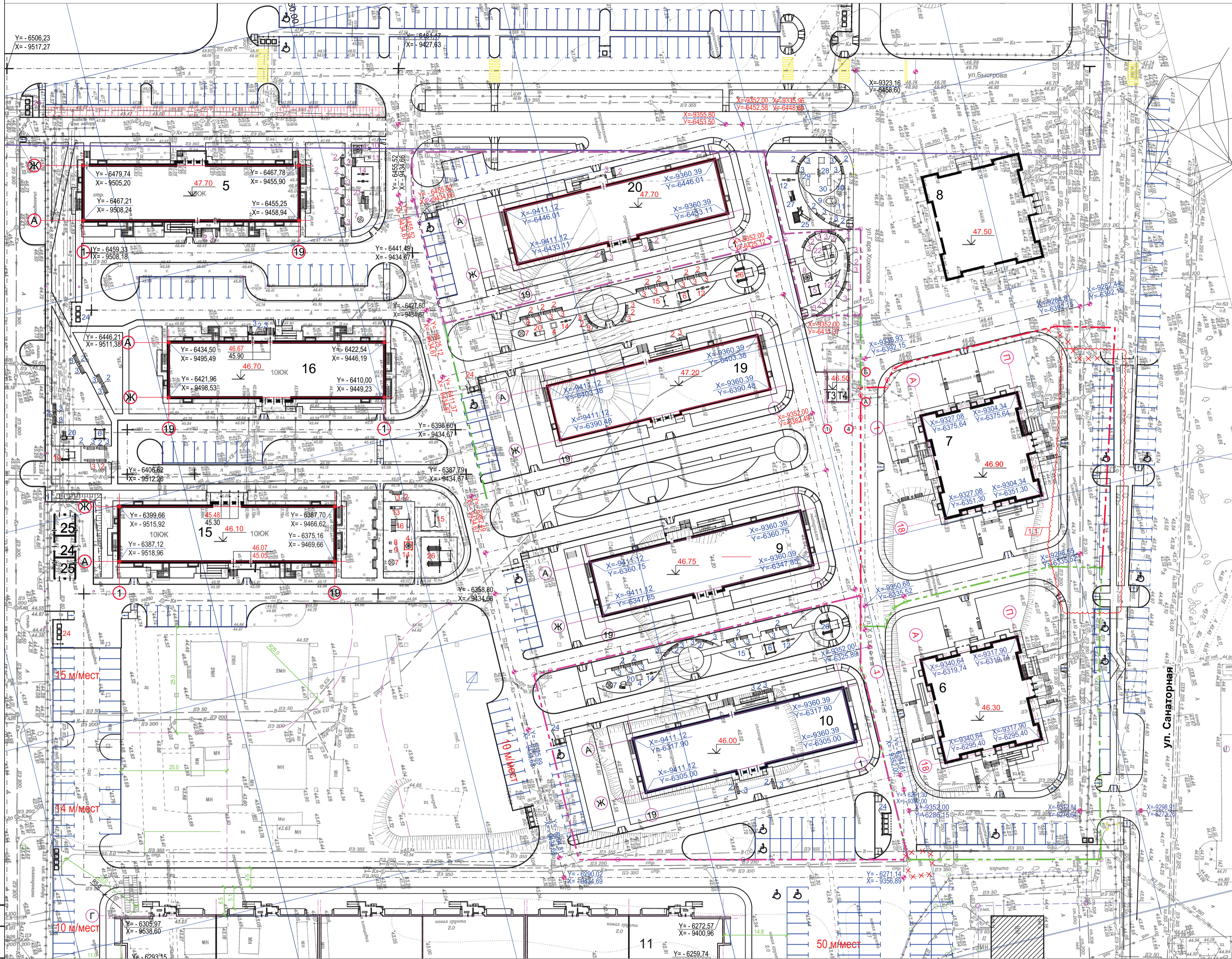
Исполнительный директор
(должность уполномоченного лица)



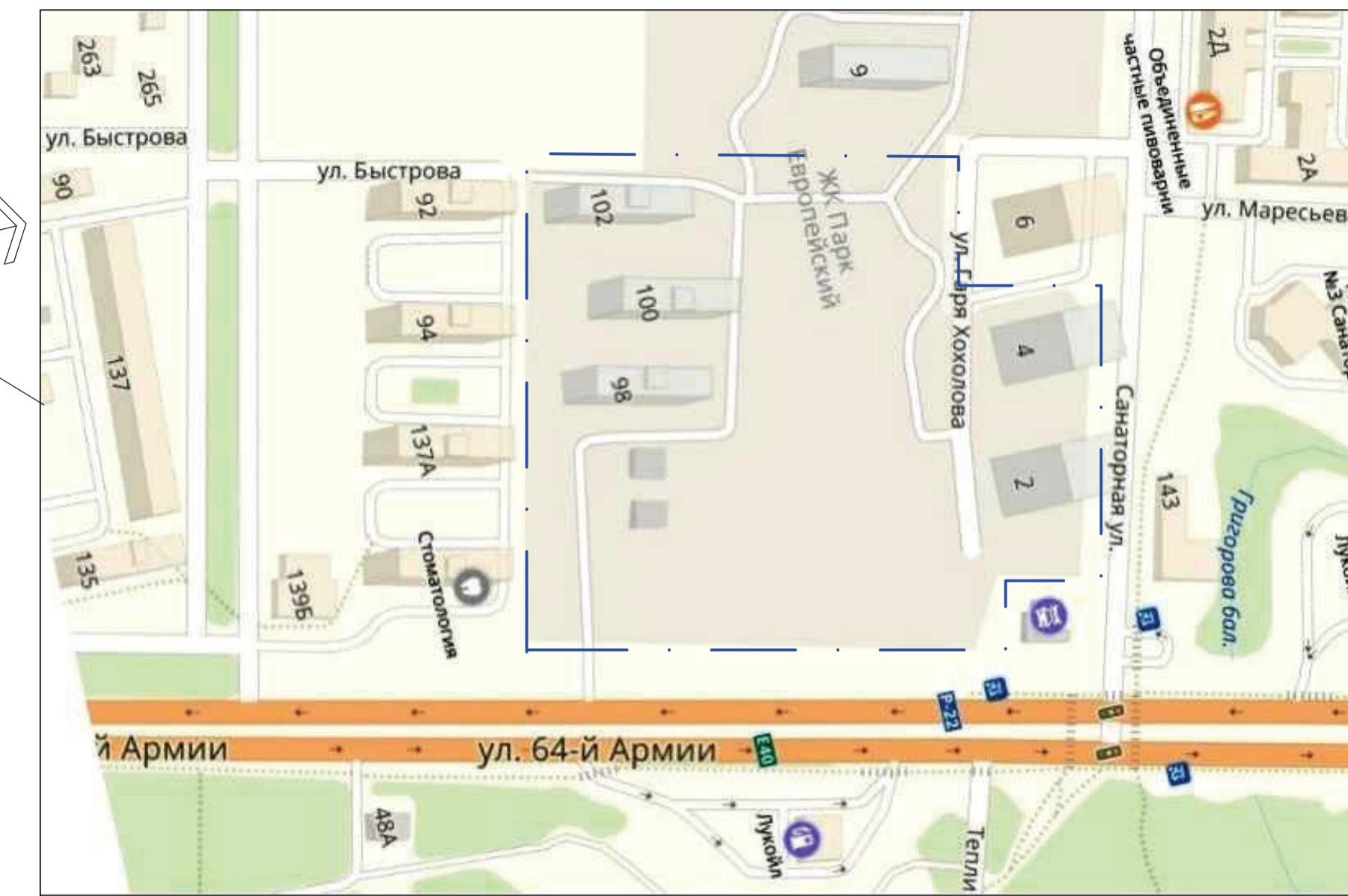
С.В. Скляр
(инициалы, фамилия)

М.П.

Схема планировочной организации земельного участка. М 1:500.



Ситуационный план. М 1:2500.



Осваиваемая территория

Ведомость жилых и общественных зданий и сооружений

Номер на плане	Наименование и обозначение	Этажность	Количество	Площадь, м²				Строит. объем, м³ в т.ч. ниже отм. 0.000			
				Застройки		Общая					
				Здания	Всего	Здания	Всего				
IV очередь строительства											
10	Жилой дом	10	1	110	751.4	751.4	6517,5	6517,5	22131,0	1820,0	22131,0
9	Жилой дом	10	1	110	751.4	751.4	6517,5	6517,5	22131,0	1820,0	22131,0
19	Жилой дом	10	1	110	751.4	751.4	6517,5	6517,5	22131,0	1820,0	22131,0
20	Жилой дом	10	1	110	751.4	751.4	6517,5	6517,5	22131,0	1820,0	22131,0
II очередь строительства											
6	Жилой дом	24	1	183	675,93	675,93	13532	13532	41682	1767	41682
7	Жилой дом	24	1	183	665,66	665,66	13532	13532	41682	1767	41682
8	Жилой дом	24	1	183	683,02	683,02	13532	13532	41682	1767	41682

Технико-экономические показатели по генеральному плану ж.д. №7

Номер этапа	Наименование	Площадь, м2		
		В границах участка	За границами участка	Всего
ж.д. №7	Площадь участка в границах проектирования	3292,5	931,4	4223,9
	Площадь образуемого земельного участка согласно ППМТ	3153,0	1067,3	4220,3
	Площадь застройки жилого дома	665,66	-	665,66
	Площадь озеленения	943,8	147,1	1090,9
	Проезды и площадки с асфальтобетонным покрытием	759,3	726,4	1485,7
	Тротуары с покрытием из бетонной плитки	596,3	203,7	800,3
	Отмостки с покрытием из бетонной плитки	104,1	-	104,1
	Ранее благоустроенная территория и часть участка условно отнесенная к следующей очереди	83,64	113,34	196,98

1. Схема планировочной организации земельного участка разработана на топосъемке, выполненной ООО "ГеоСИМ" в июне 2019 года, регистрационный №060-19.
2. Система высот - Балтийская.
3. Система координат - городская.
4. Размеры даны в метрах.
5. Раздел ПЗУ разработан на основании следующих документов:
 - Проектной документации 10512-00-ПЗУ, выполненной ОАО ПИИ "Волгоградпроект", получившей положительное заключение негосударственной экспертизы №34-1-4-0051-12 в 2012 году,
 - Проектной документации 265-ПЕ-2-ПЗУ (корректировка проектной документации 10512-00-ПЗУ), выполненной ООО "Персей" в 2015 году,
 - Градостроительного плана земельного участка №RU34301000-0000000000000463, утвержденного постановлением администрации Волгограда от 31.03.2001г. №777,
 - Проекта планировки и межевания территории, ограниченной ул. Санаторной, ул. 64-й Армии, кварталами 07_01_029, 07_01_028, 07_01_027 в Кировском районе Волгограда, утвержденного постановлением администрации Волгограда от 22.12.2016г. №1941.

Департамент по градостроительству и архитектуре администрации Волгограда
РАЗМЕЩЕНО В ИСОД
 Учетный № 060-19

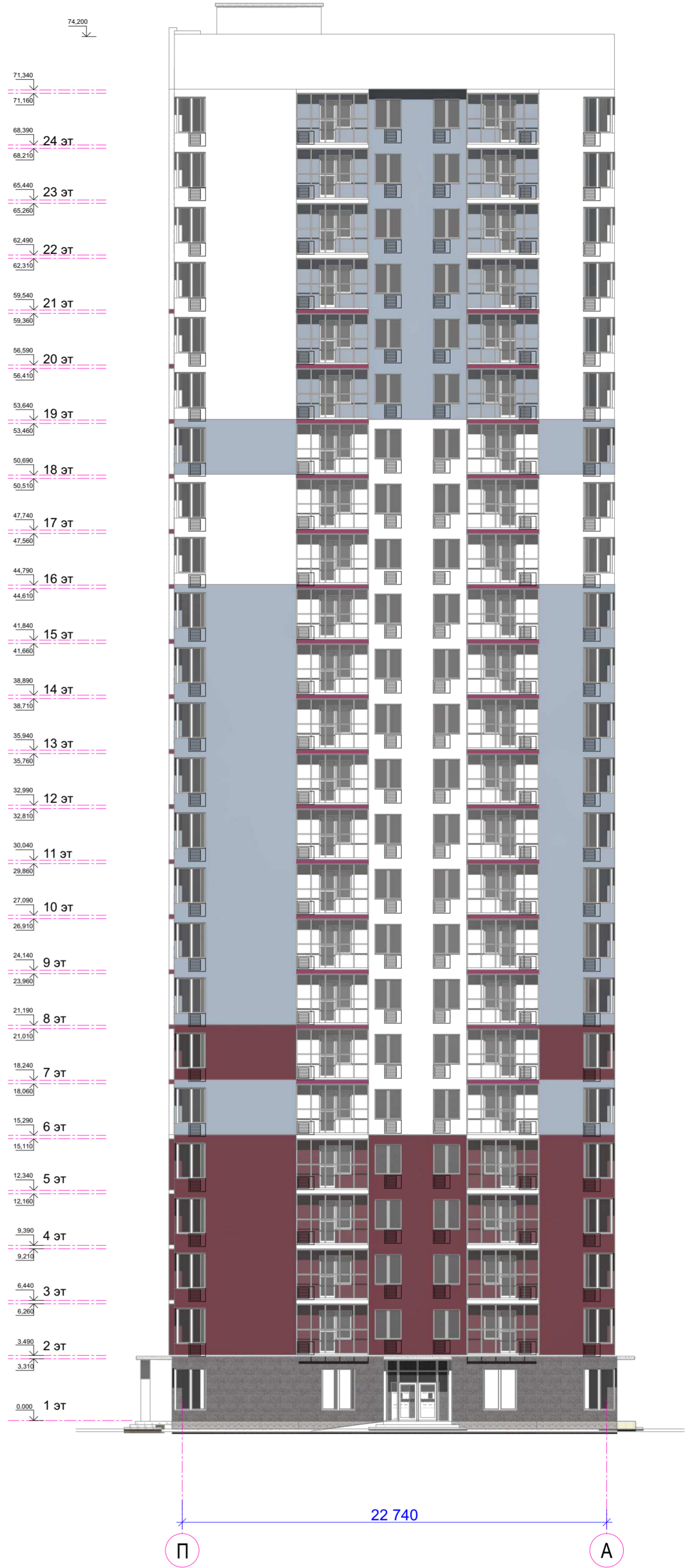
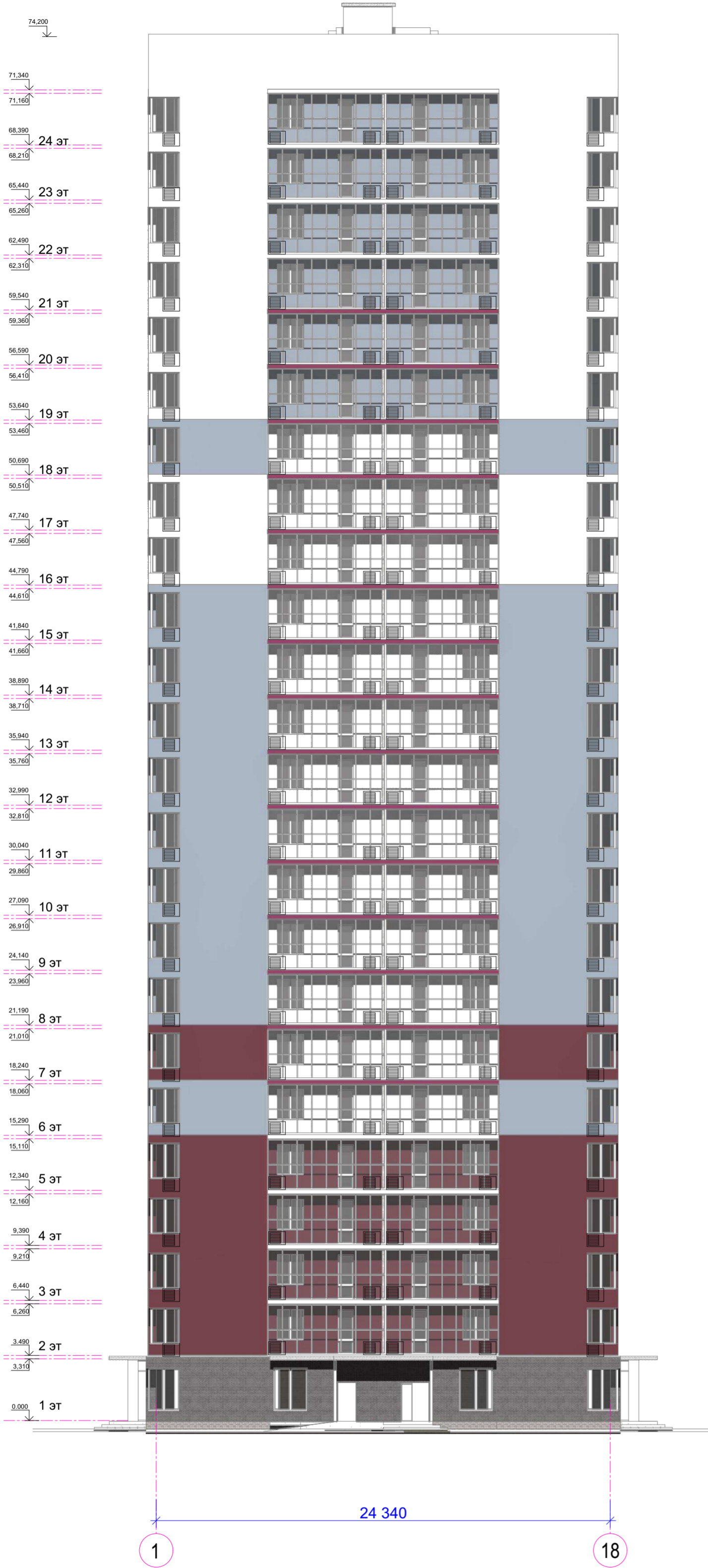
Условные обозначения

	Красная линия
	Граница участка жилого дома №6
	Граница участка жилого дома №7
	Граница проектирования Ж/д №7
	Проектируемые объекты
	Пандусы для ММГН
	Парковочное м/место
	Парковочное м/место для МГН
	Поворотные точки границ земельного участка согласно ППМТ
	Координаты точек и углов здания (на пересечении осей)

23-2018-7-ПЗУ			
1	2	Зам. 01-22	03.22
Изм.	Коп. уч.	Лист № док.	Подпись
ГАП	Ливченко		
Разраб.	Ливченко		
Н. контр.	Ливченко		
Жилой дом №7		Стадия	Лист
Схема планировочной организации земельного участка. М 1:500.		П	8
ООО "Специализированный застройщик Пересвет-Юг"			

Цветовое решение фасада
в осях 1-18.

Цветовое решение фасада
в осях П-А.



ВЕДОМОСТЬ ОТДЕЛКИ ФАСАДОВ

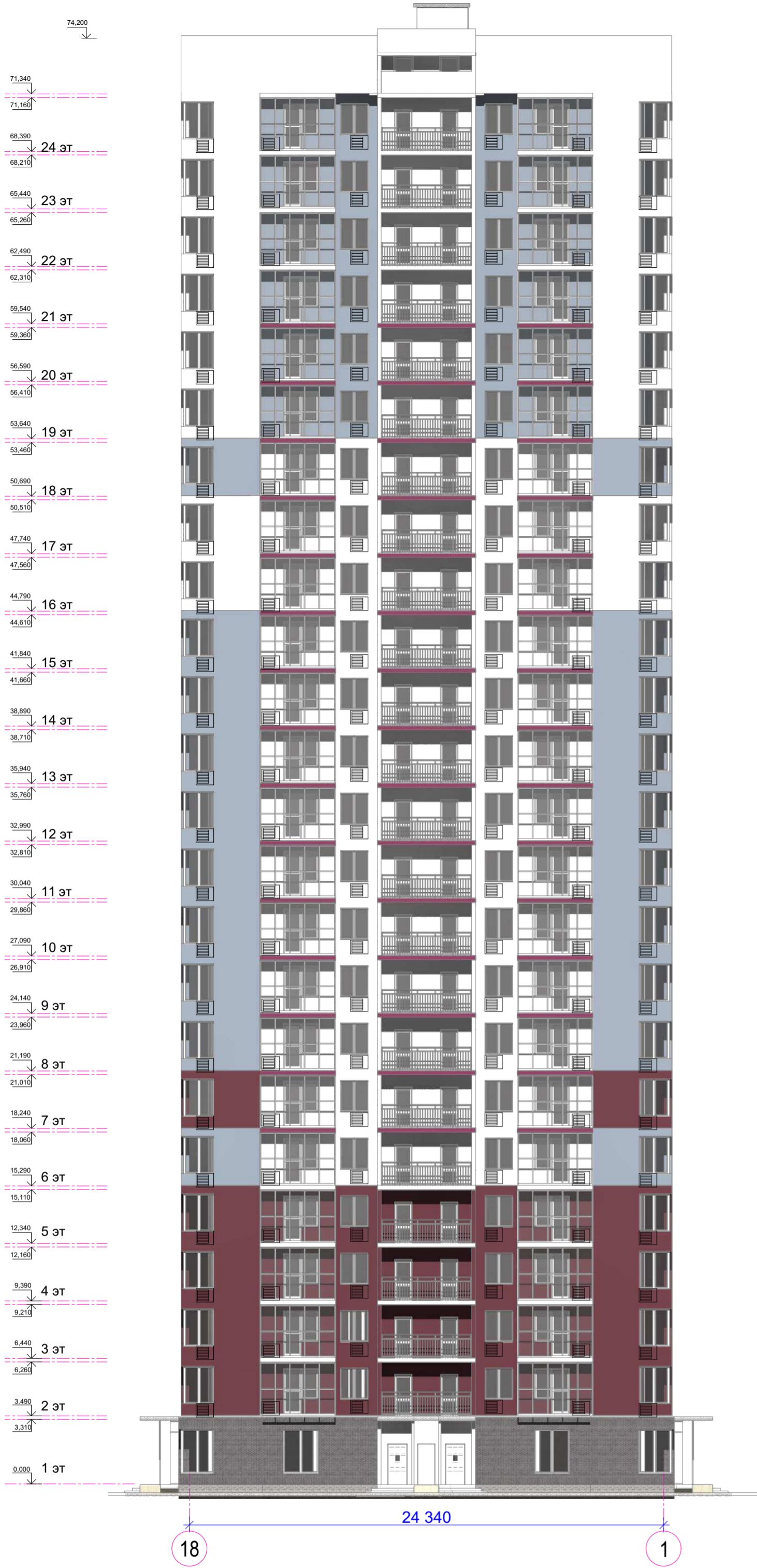
Поз.	Наименование элемента фасада	Наименование материала отделки	Колер	Площадь покрытия
	Стены выше 1-этажа	Фасадная краска "Сарагол"	Базовый	3362 м ²
	Стены выше 1-этажа	Фасадная краска "Сарагол"	Barolo 10	1269 м ²
	Стены выше 1-этажа	Фасадная краска "Сарагол"	Pacific 50	1901 м ²
	Стены 1-этажа	Кирпичная кладка	Цвет серый	271 м ²
	Цоколь до отм 0.000	Фасадная краска "Сарагол"	Цвет тёмно-серый	58 м ²

■ - Место допустимой установки наружного блока кондиционера

1. Площади покрытий в ведомости отделки фасадов даны на всё здание с учётом откосов оконных и дверных проёмов.
2. Цветопередача на листе чертежа может не совпадать с оригиналом фактического выкраса.

23 - 2018 - 7 - АР					
Многоэтажная жилая застройка на земельном участке по ул.им.64-ой Армии,141 в Кировском районе г.Волгограда. (II очередь строительства. Жилые дома № 6,7,8).					
Изм.	Кол.уч.	Лист	№ док.	Подпись	Дата
ГАП	Ливченко			<i>[Signature]</i>	
Разраб.	Ливченко			<i>[Signature]</i>	
Н.контр.	Ливченко			<i>[Signature]</i>	
Жилой дом №7				Стадия	Лист
Цветовое решение фасадов в осях 1-18, П-А. М1:200				П	9
ООО"Специализированный Застройщик" Пересвет-Юг"					

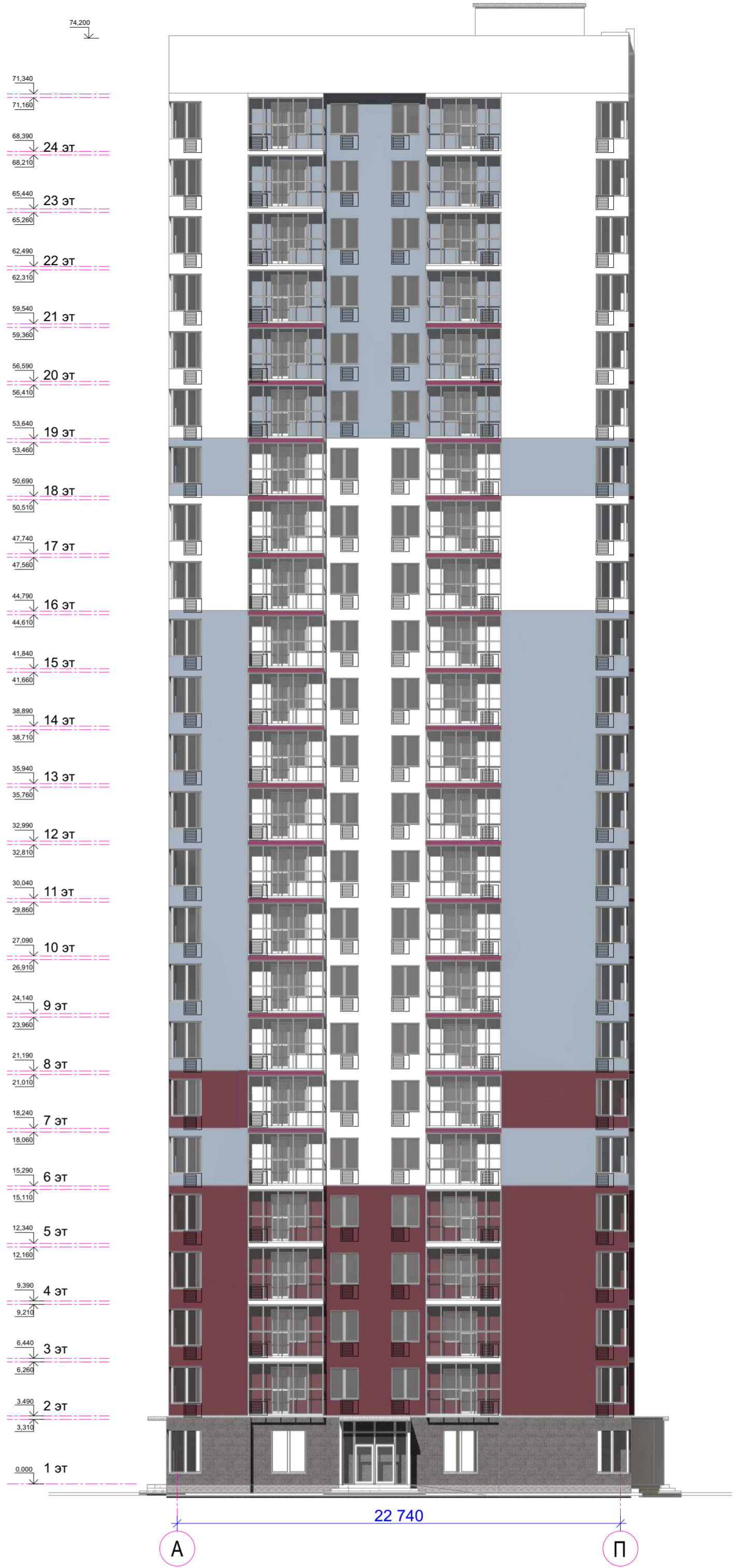
Цветовое решение фасада
в осях 18-1.



Фрагмент фасада.



Цветовое решение фасада
в осях А-П.



Фрагмент фасада.

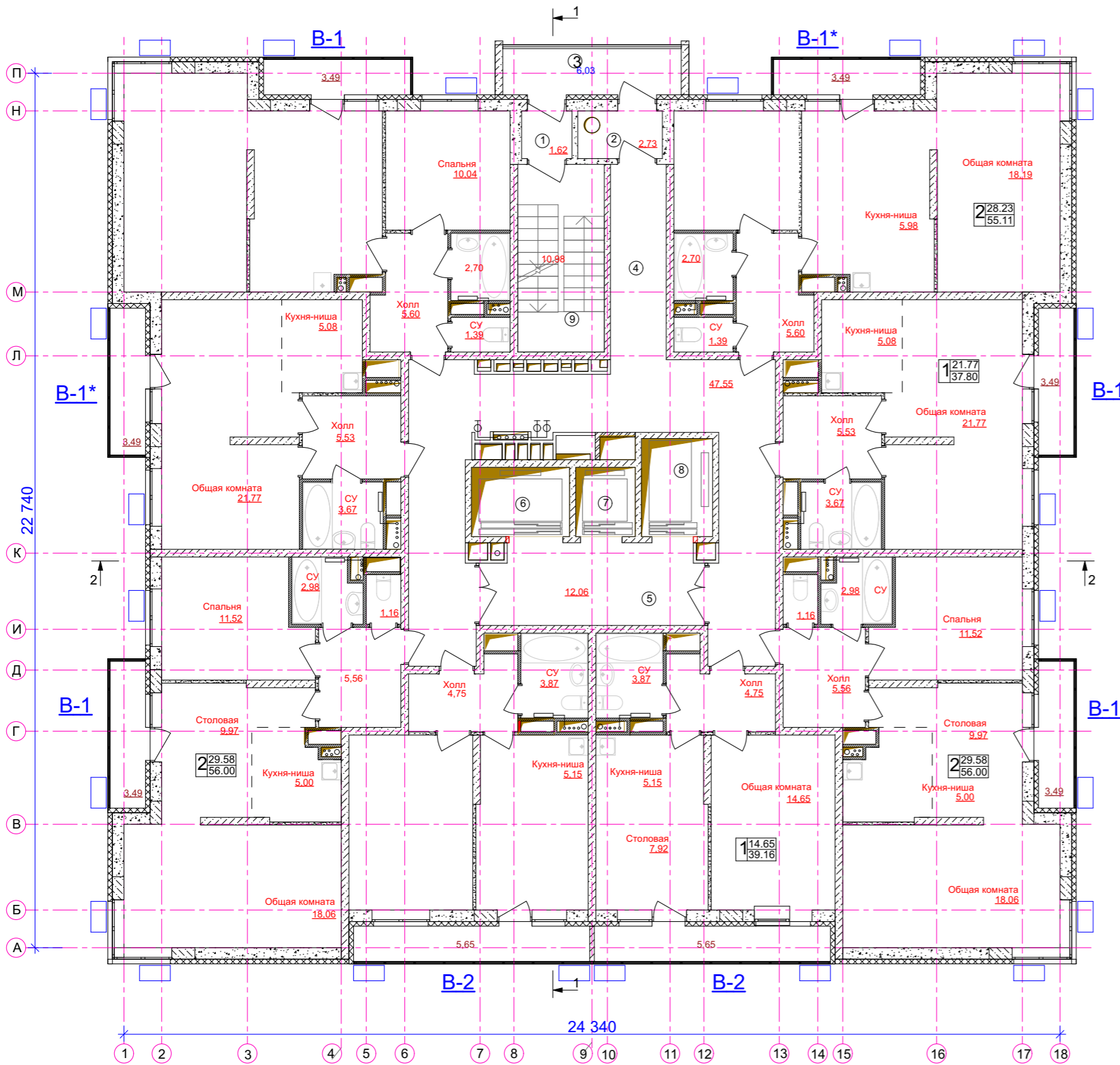


■ - Место допустимой установки наружного блока кондиционера

1. Ведомость отделки фасадов см. лист АР-10.
2. Цветопередача на листе чертежа может не совпадать с оригиналом фактического выкраса.

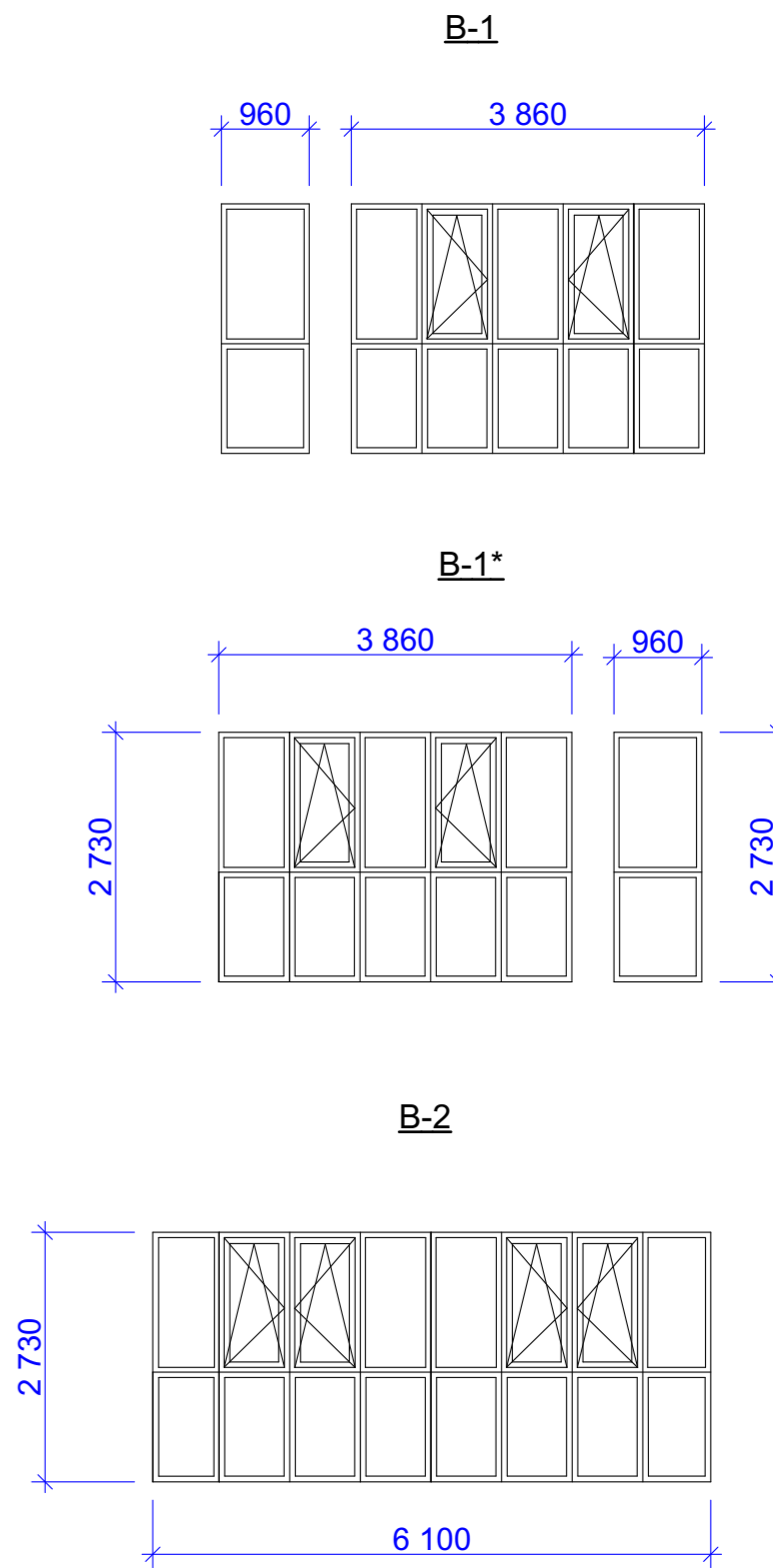
						23 - 2018 - 7 - АР				
						Многоэтажная жилая застройка на земельном участке по ул.им.64-ой Армии,141 в Кировском районе г.Волгограда. (II очередь строительства. Жилые дома № 6,7,8).				
Изм.	Кол.уч.	Лист	№ док.	Подпись	Дата	Жилой дом №7		Стадия	Лист	Листов
ГАП		Ливченко		<i>[Signature]</i>				П	10	
Разраб.		Ливченко		<i>[Signature]</i>						
						Цветовое решение фасадов в осях 18-1, А-П. М1:200		ООО"Специализированный Застройщик" Пересвет-Юг"		
Н.контр.		Ливченко		<i>[Signature]</i>						

План типового этажа с расстановкой наружных блоков кондиционеров.



- Место допустимой установки наружного блока кондиционера

Схема остекления лоджий.



Взам. инв. №
Подп. и дата
Инв. № подл.

						23 - 2018 - 7 - АР			
						Многоэтажная жилая застройка на земельном участке по ул.им.64-ой Армии,141 в Кировском районе г.Волгограда. (II очередь строительства. Жилые дома № 6,7,8).			
Изм.	№уч.	Лист	№док.	Подп.	Дата	Жилой дом №7	Стадия	Лист	Листов
ГАП		Ливченко			09.2020		П	11	
Разраб.		Ливченко							
Н.Контр.		Ливченко				План типового этажа с расстановкой наружных блоков кондиционеров. М 1:125 Схема остекления лоджий. М 1:100	ООО "Специализированный застройщик "Пересвет-ЮГ"		



Взам. инв. №							23 - 2018 - 7 - АР			
							Многоэтажная жилая застройка на земельном участке по ул.им.64-ой Армии,141 в Кировском районе г.Волгограда. (II очередь строительства. Жилые дома № 6,7,8).			
Подп. и дата	Изм.	№уч.	Лист	№док.	Подп.	Дата	Жилой дом №7	Стадия	Лист	Листов
	ГАП		Ливченко			09.2020		П	12	
Инв. № подл.	Разраб.						Фотофиксация фасадов	ООО "Специализированный застройщик "Пересвет-ЮГ"		
			Ливченко							
		Н.контр.		Ливченко						



Инв. № подл.	Подп. и дата	Взам. инв. №			

Изм.	№уч.	Лист	№док.	Подп.	Дата
ГАП		Ливченко		<i>[Signature]</i>	09.2020
Разраб.		Ливченко		<i>[Signature]</i>	
Н.контр.		Ливченко		<i>[Signature]</i>	

23 - 2018 - 7 - АР		
Многоэтажная жилая застройка на земельном участке по ул.им.64-ой Армии,141 в Кировском районе г.Волгограда. (II очередь строительства. Жилые дома № 6,7,8).		
Жилой дом №7	Стадия	Лист
Фотофиксация фасадов	П	13
		Листов
		ООО "Специализированный застройщик "Пересвет-ЮГ"



Взам. инв. №												
	23 - 2018 - 7 - AP											
Подп. и дата												
	Многоэтажная жилая застройка на земельном участке по ул.им.64-ой Армии,141 в Кировском районе г.Волгограда. (II очередь строительства. Жилые дома № 6,7,8).											
Инв. № подл.	Изм.	№уч.	Лист	№док.	Подп.	Дата	Жилой дом №7			Стадия	Лист	Листов
	ГАП		Ливченко			09.2020				П	14	
	Разраб.		Ливченко				Фотофиксация фасадов			ООО "Специализированный застройщик "Пересвет-ЮГ"		
	Н.контр.		Ливченко									



Взам. инв. №

Подп. и дата

Инв. № подл.

Изм.	№уч.	Лист	№док.	Подп.	Дата
ГАП		Ливченко			09.2020
Разраб.		Ливченко			
Н.контр.		Ливченко			

23 - 2018 - 7 - АР

Многоэтажная жилая застройка на земельном участке по ул.им.64-ой Армии,141 в Кировском районе г.Волгограда. (II очередь строительства. Жилые дома № 6,7,8).

Жилой дом №7

Фотофиксация фасадов

Стадия	Лист	Листов
П	15	
ООО "Специализированный застройщик "Пересвет-ЮГ"		