

Групповые сети в квартирах выполняются в подготовке пола в трубах ПНД, кроме коридоров, прихожих, с/у и ванных комнат. В этих помещениях кабель прокладывается по стене в штрабе 100-150мм от перекрытия.

Подъем к потолочному светильнику выполнить в штрабе до перекрытия, затем в пустоте плит перекрытия подойти к светильнику.

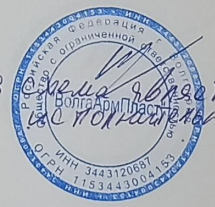
Розетки в жилых комнатах установить на высоте 0,3м от пола.

Стояки освещения лестничных клеток выполняются кабелем ВВГнг(A)-LS в стальных трубах открыто.

УСЛОВНЫЕ ОБОЗНАЧЕНИЯ:

- блок из трех розеток скрытой установки
- розетка скрытой установки
- подъем кабеля в штрабе до перекрытия
- проводка кабеля в перекрытии
- проводка кабеля в полу
- к.к. - проводка кабеля в кабель-канале

3	количество комнат
46,01	жилая площадь
75,31	площадь без учета летних помещений
80,20	площадь с учетом летних помещений балконы (коэф. = 0,3) лоджии (коэф. = 0,5)

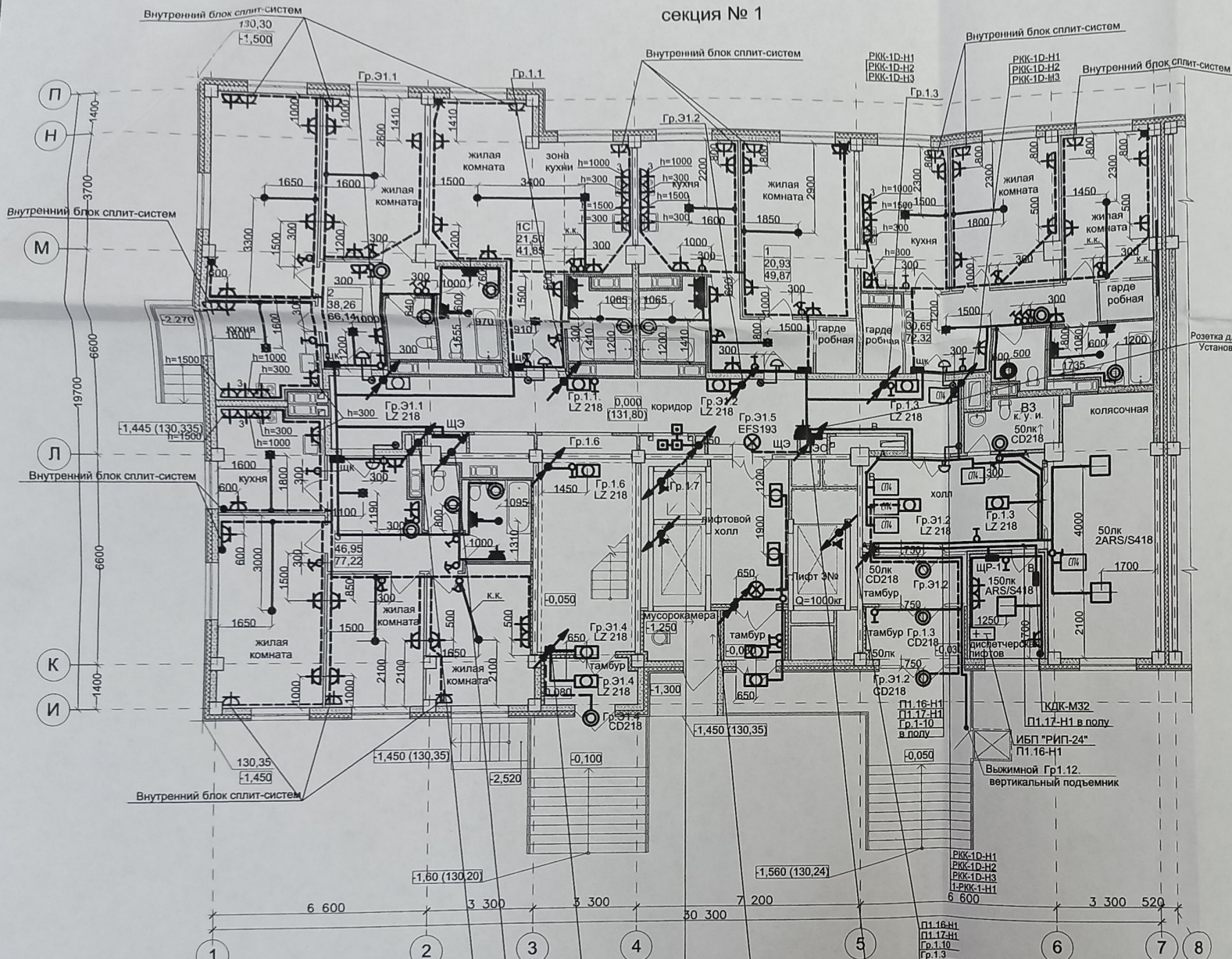


установка
кабеля выполняется
в Волжском районе
г. Волгоград
И.С. Королева

						14/15-ЭО1				
						Многоэтажные жилые дома с автостоянкой по бульвару 30-летия Победы, 11а в Дзержинском районе Волгограда				
2	-	Нов.	02-18	<i>Kof</i>	02.18	1-й этап.		Стадия	Лист	Листов
Изм.	Кол.уч	Лист	№ док	Подпись	Дата	Жилой дом №1 с автостоянкой		П	29а	
Гл. спец.	Кудинова			<i>Kof</i>	05.16	Фрагмент плана		ООО "Институт		
Разраб.	Королева			<i>Kof</i>	05.16					

В-№ модл.	Подпись и дата	Взамен инв. N
-----------	----------------	---------------

секция № 1



Розетка для домофонной связи
Установить в этажном щите

УСЛОВНЫЕ ОБОЗНАЧЕНИЯ:

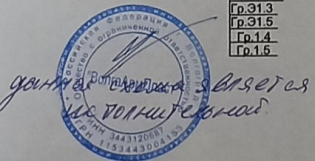
- розетка скрытой установки
- блок из трех розеток скрытой установки
- подъем кабеля в штрабе до перекрытия
- проводка кабеля в перекрытии
- проводка кабеля в полу
- к.к. - проводка кабеля в кабель-канале

Групповые сети в квартирах выполняются в подготовке пола в трубах ПНД, кроме коридоров, прихожих, с/у и ванных комнат. В этих помещениях кабель прокладывается по стене в штрабе 100-150мм от перекрытия.
 Подъем к потолочному светильнику выполнить в штрабе до перекрытия, затем в пустоте плит перекрытия подойти к светильнику. Розетки в жилых комнатах установить на высоте 0,3м от пола. Стойки освещения лестничных клеток выполняются кабелем ВВГнг(А)LS в стальных трубах открыто.

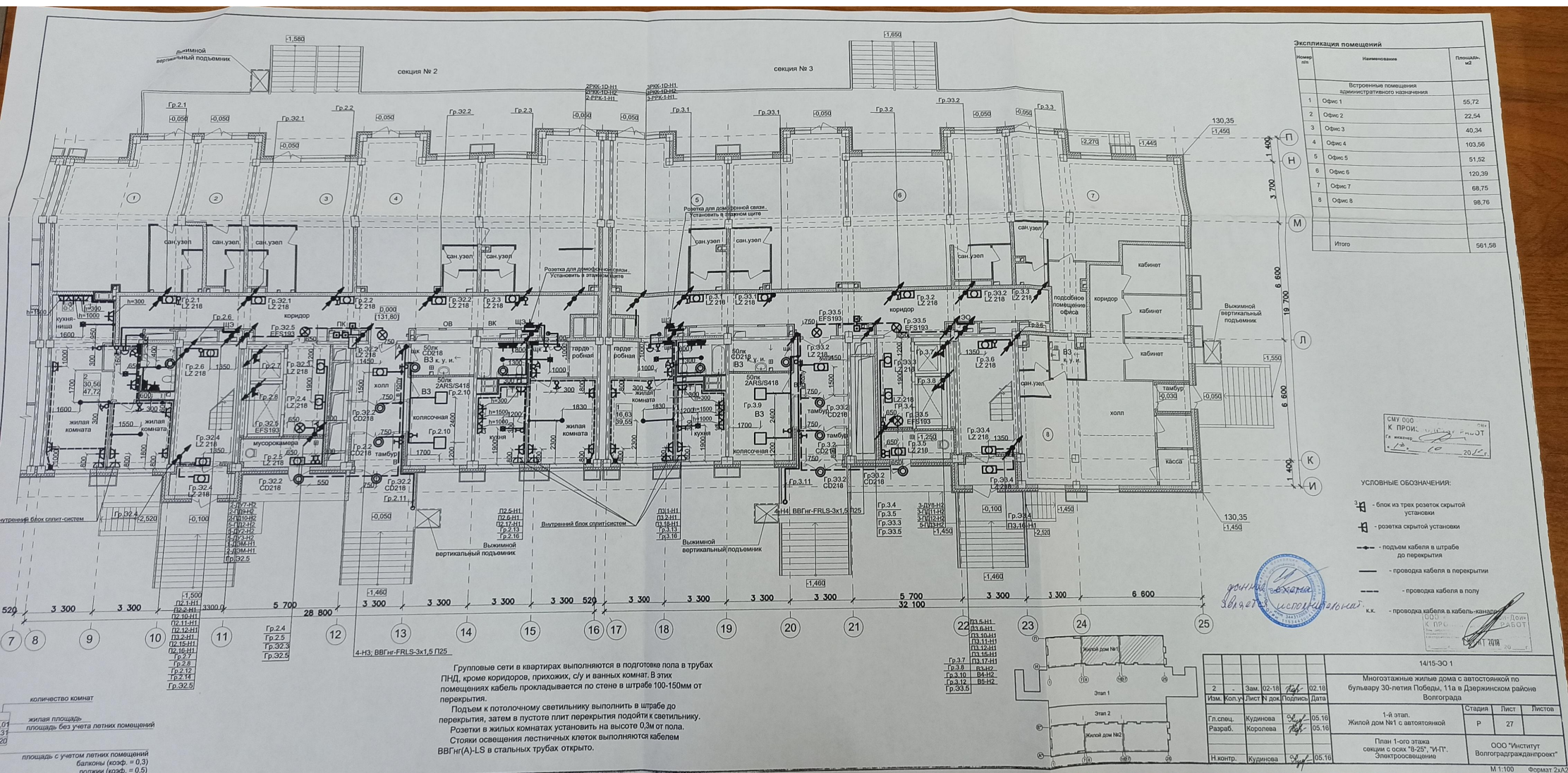
К ПРОИЗВОДИТЕЛЬНЫМ РАБОТАМ
 20.12.18

- 1-ЛД6-Н1
- 1-ЛД7-Н1
- 1-ЛД8-Н1
- 4-ЛД1-Н1
- 4-ЛД1-Н1
- 1-П1-Н1
- В1-Н2
- В2-Н2
- 4-Н2 (су. к ПК 1 секции)
- ВВГнг-FRLS-3х1,5 П25
- П1.18-Н1
- П1.10-Н1
- П1.11-Н1
- П1.12-Н1
- П1.13-Н2
- Гр.1.7
- Гр.1.8
- Гр.1.9
- Гр.1.13
- Гр.31.3
- Гр.31.5
- Гр.1.4
- Гр.1.5
- П1.16-Н1
- П1.6-Н1
- П1.6-Н1
- П1.19-Н1
- Гр.1.14
- Гр.31.5
- Гр.1.15

3	количество комнат
46,01	жилая площадь
75,31	площадь без учета летних помещений
80,20	площадь с учетом летних помещений



		14/15-30 1					
5	Зам.	10.18	Многоэтажные жилые дома с автостоянкой по бульвару 30-летия Победы, 11а в Дзержинском районе Волгограда				
2	Зам.	02.18					
Изм.	Колуч	Лист	Док	Подпись	Дата		
Гл. спец.	Кудинова	05.16	1-й этап.		Стадия	Лист	Листо
Разраб.	Королева	05.16	Жилой дом №1 с автостоянкой		P	17	
План 1-го этажа секции с осей "1-7", "И-П". Электривключение				ООО "Институт Волгоградгражданпроект"			

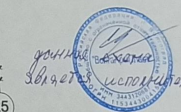


Экспликация помещений

Номер по	Наименование	Площадь
Встроенные помещения административного назначения		
1	Офис 1	55,72
2	Офис 2	22,54
3	Офис 3	40,34
4	Офис 4	103,56
5	Офис 5	51,52
6	Офис 6	120,39
7	Офис 7	68,75
8	Офис 8	98,76
Итого		561,58

УСЛОВНЫЕ ОБОЗНАЧЕНИЯ:

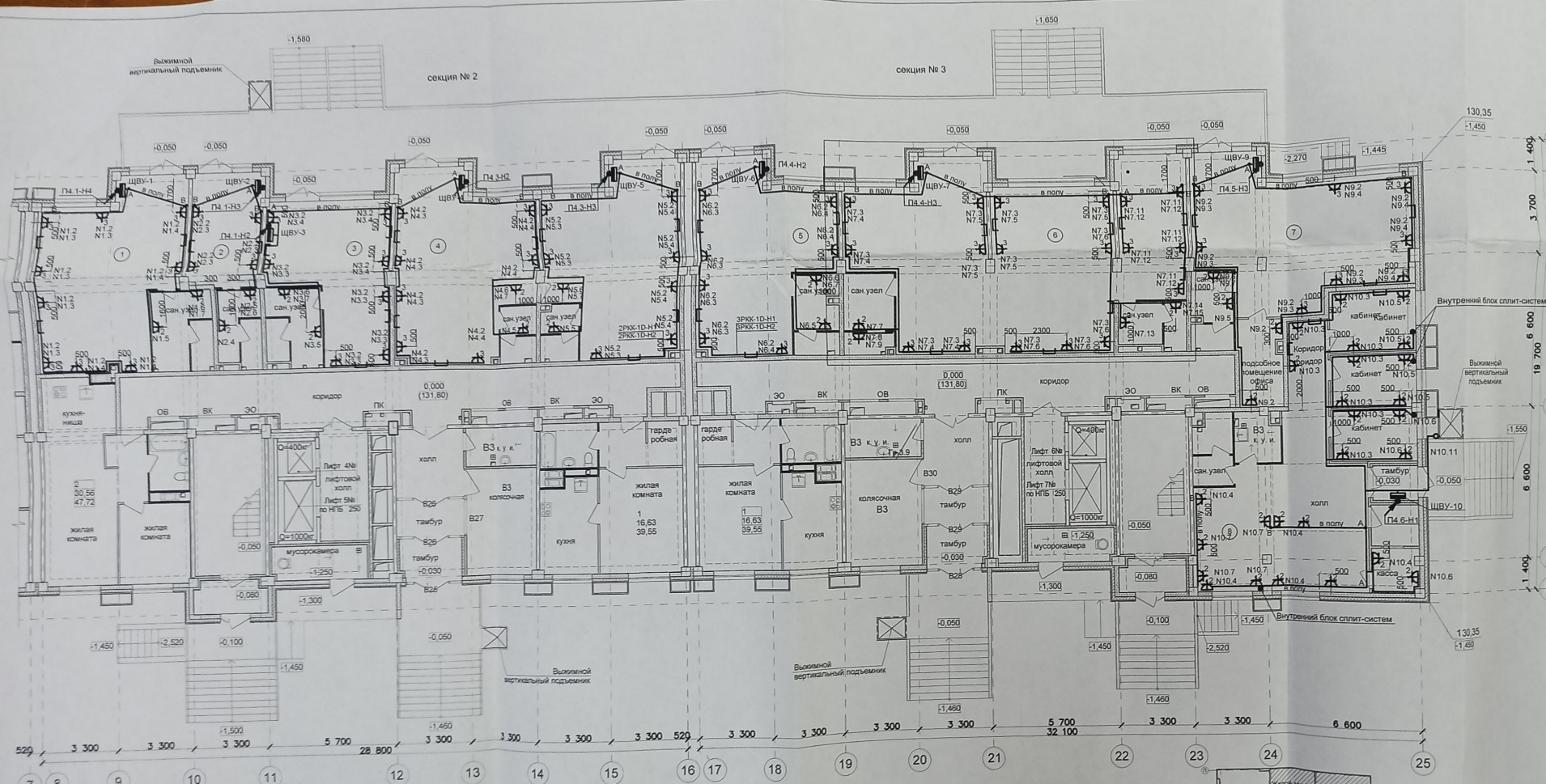
- блок из трех розеток скрытой установки
- розетка скрытой установки
- проводка кабеля в штрабе до перекрытия
- проводка кабеля в перекрытии
- проводка кабеля в полу
- проводка кабеля в кабель-канале



Групповые сети в квартирах выполняются в подготовке пола в трубах ПНД, кроме коридоров, прихожих, с/у и ванных комнат. В этих помещениях кабель прокладывается по стене в штрабе 100-150мм от перекрытия.
 Подъем к потолочному светильнику выполняется в штрабе до перекрытия, затем в пустоте потолка подвести к светильнику.
 Розетки в жилых комнатах устанавливаются на высоте 0,3м от пола.
 Стояки освещения лестничных клеток выполняются кабелем ВВГнг(A)-LS в стальных трубах открыто.

количество комнат
 жилая площадь
 площадь без учета летних помещений
 площадь с учетом летних помещений
 балконы (коэф. = 0,3)
 лоджии (коэф. = 0,5)

14/15-30-1			
Многоэтажный жилой дом с автостоянкой по бульвару 30-летия Победы, 11а в Дзержинском районе Волгограда			
Этап	Стадия	Листов	
1-й этап.	P	27	
План 1-ого этажа секции с осями 8-29', 14-П', Электроосвещение			ООО "Институт Волгоградгражданпроект"
Изм.	Коп.	Лист	№ док.
2	-	Зам.	02-18
Гл.инж.	Кудинова	05-16	05-16
Разраб.	Королева	05-16	05-16
Н.контр.	Кудинова	05-16	05-16



Экспликация помещений

Номер инв.	Наименование	Площадь, м ²
Встроенные помещения административного назначения		
1	Офис 1	55,72
2	Офис 2	22,54
3	Офис 3	40,34
4	Офис 4	103,56
5	Офис 5	51,52
6	Офис 6	120,39
7	Офис 7	68,75
8	Офис 8	98,76
Итого		561,58

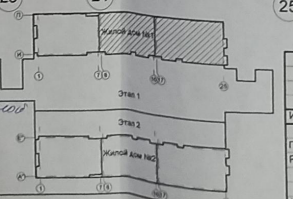
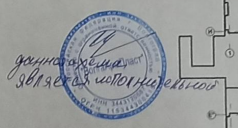
УСЛОВНЫЕ ОБОЗНАЧЕНИЯ

— проводка в коробах

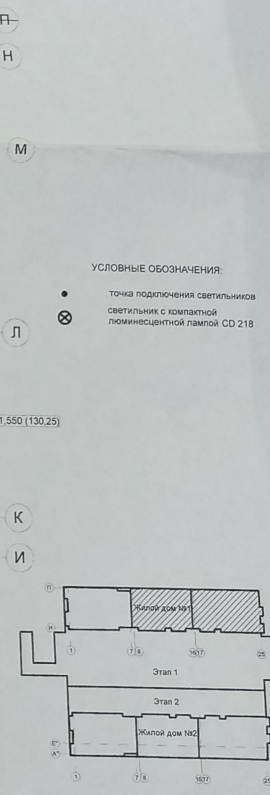
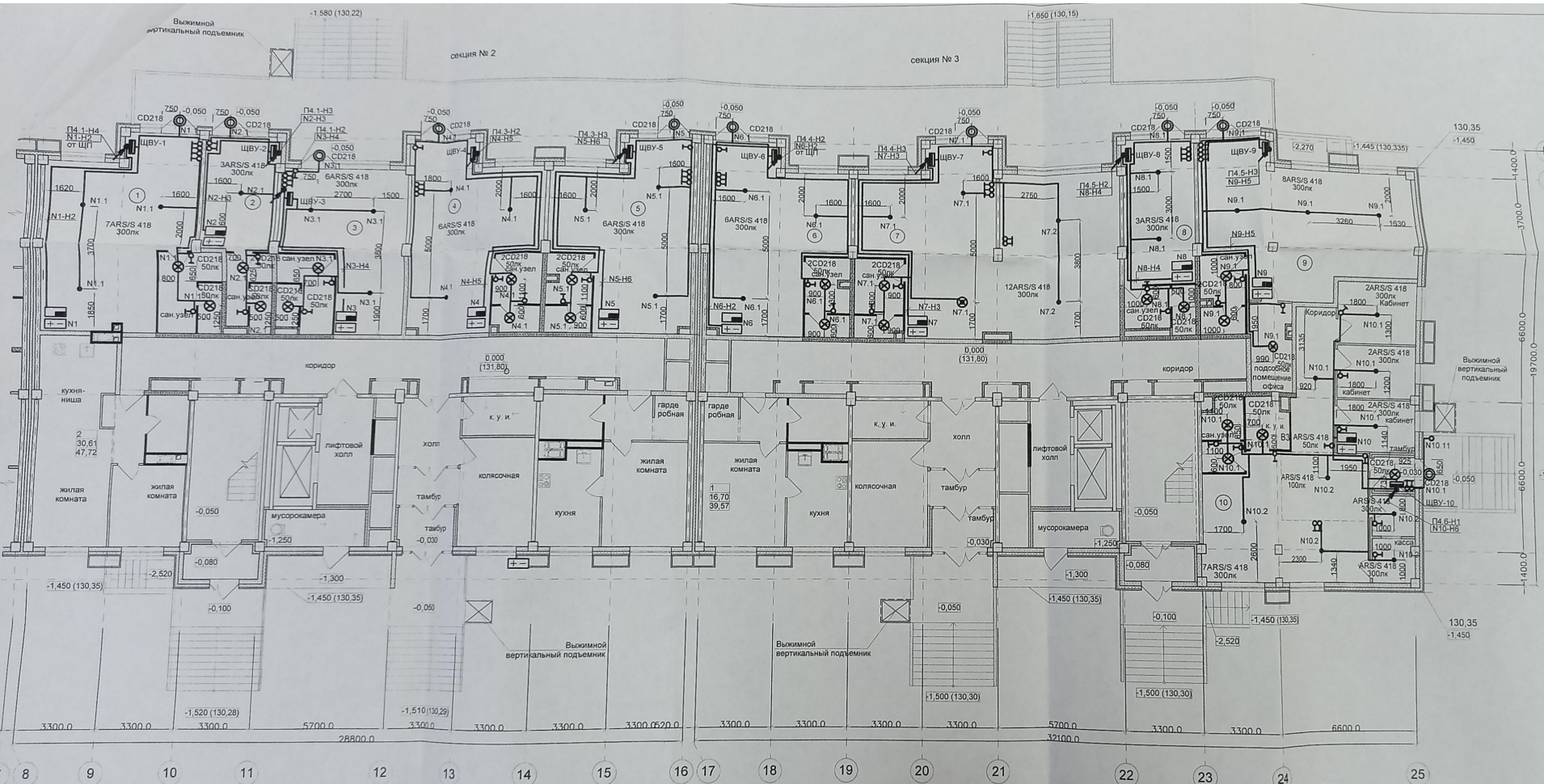
количество комнат
 5
 16,51
 75,54
 80,20

жилая площадь помещений без учета летних помещений

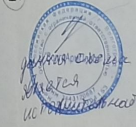
площадь с учетом летних помещений
 Колонны 10000, 11000, 12000



14/15-30.1				Многоэтажные жилые дома с автостоянкой по бульвару 30-летия Победы, 11а в Дзержинском районе Волгограда		
Изм.	Код	Учт.	Дата	Студия	Лист	Листов
2	001.18	02	02.16	Р	41	
Гл. спец.	Королева	05	05.16	1-й этап Жилой дом №1 с автостоянкой		
Разраб.	Королева	05	05.16	План 1-ого этажа секции с осями 'В-25', 'И-Г'. Электрооборудование встроенных помещений		
				ООО 'Институт Волгоградгражданпроект'		

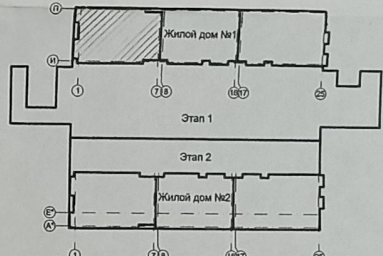
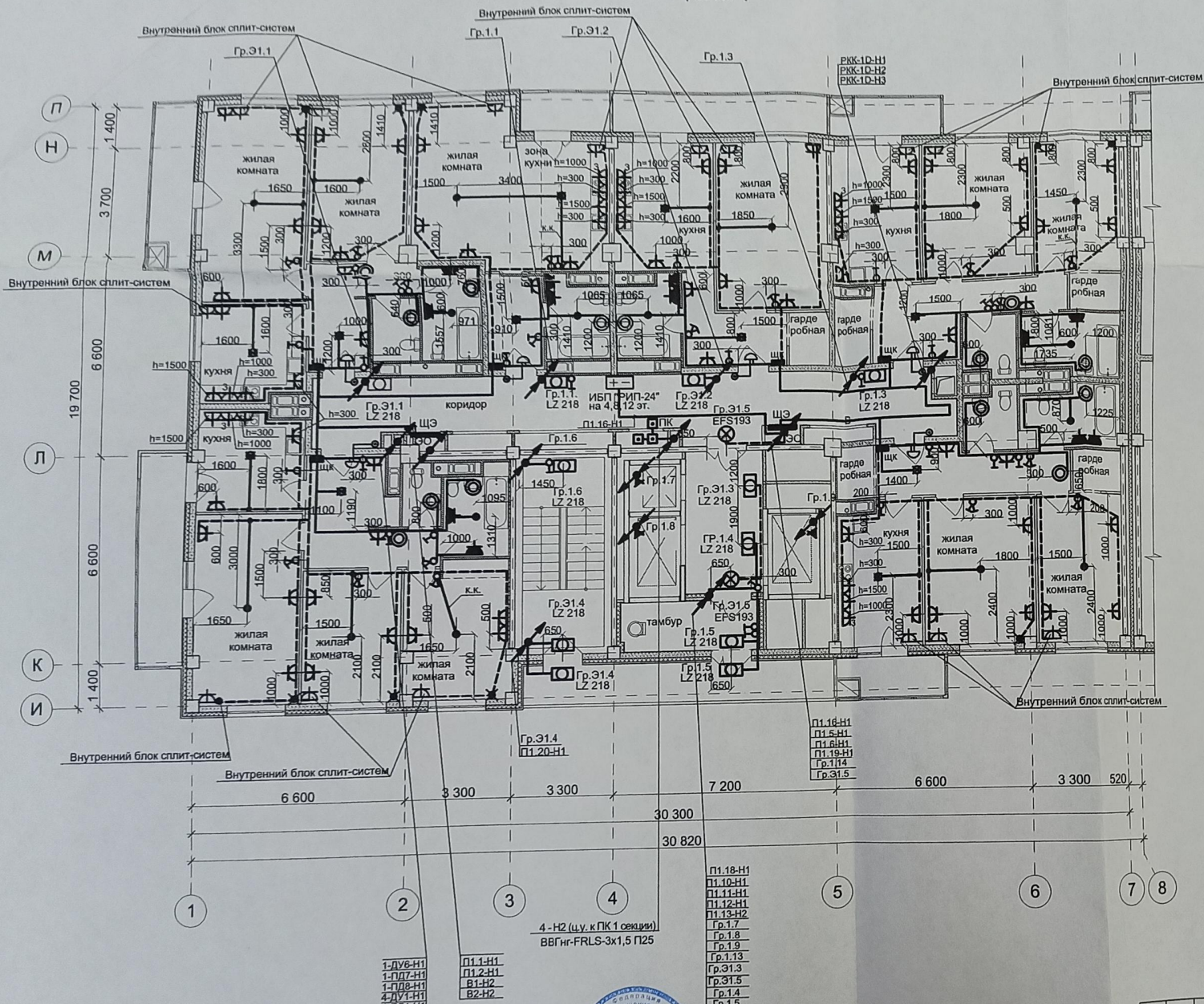


1. Прокладка групповых сетей освещения офисов выполняется по месту.
2. Экспликация помещений см. 14/15-АР1.



				14/15-30.1			
2	Зам.	02.18	<i>[Signature]</i>	02.18	Многоэтажные жилые дома с автостоянкой по бульвару 30-летия Победы 11а, в Давуринском районе Волгограда		
Изм. Кол. у. Лист № док. Подпись				Дата			
Гл. спец.	Кузнецова	05.16	<i>[Signature]</i>	05.16	1-й этап. Жилой дом №1 с автостоянкой		
Разраб.	Королева	05.16	<i>[Signature]</i>	05.16	План 1-го этажа секции с осей 'В-25', 'И-П'. Освещение восточных		
					Стадия	Лист	Л
					Р	42	
					ООО 'Институт Волгоградский'		

секция № 1



УСЛОВНЫЕ ОБОЗНАЧЕНИЯ:

- розетка скрытой установки
- блок из трех розеток скрытой установки
- подъем кабеля в штрабе до перекрытия
- проводка кабеля в перекрытии
- проводка кабеля в полу
- проводка кабеля в кабель-канале

ООО «Первый Регион-Дон»
К ПРОИЗВОДСТВУ РАБОТ
Гл. инженер
10.10.2018 г.

ООО «И-П»
Институт
15.02.2018 г.

Групповые сети в квартирах выполняются в подготовке пола в трубах ПНД, кроме коридоров, прихожих, с/у и ванных комнат. В этих помещениях кабель прокладывается по стене в штрабе 100-150мм от перекрытия.
Подъем к потолочному светильнику выполнить в штрабе до перекрытия, затем в лусте плит перекрытия подойти к светильнику.
Розетки в жилых комнатах установить на высоте 0,3м от пола.
Стояки освещения лестничных клеток выполняются кабелем ВВГнг(A)-LS в стальных трубах открыто.

3	жилая площадь	46,01
	площадь без учета летних помещений	75,31
	площадь с учетом летних помещений	80,20

4-Н2 (ш.у. к ПК 1 секции)
ВВГнг-FRLS-3х1,5 П25



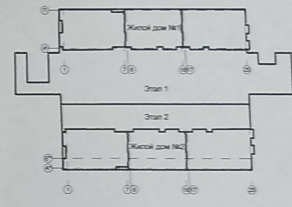
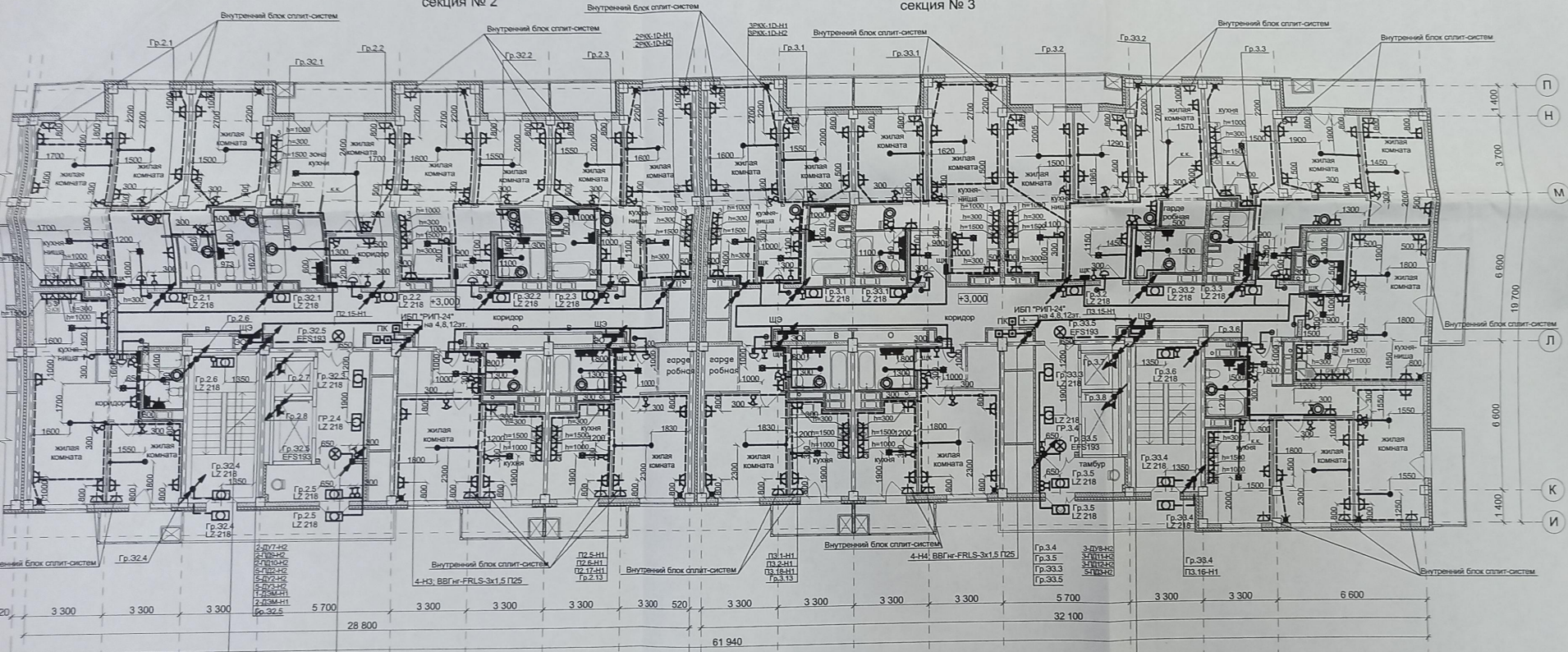
- П1.18-Н1
- П1.10-Н1
- П1.11-Н1
- П1.12-Н1
- П1.13-Н2
- Гр.1.7
- Гр.1.8
- Гр.1.9
- Гр.1.13
- Гр.Э1.3
- Гр.Э1.5
- Гр.1.4
- Гр.1.5

- 1-ДУ6-Н1
- 1-ПД7-Н1
- 1-ПД8-Н1
- 4-ДУ1-Н1
- 4-ПД1-Н1
- П1.1-Н1
- П1.2-Н1
- В1-Н2
- В2-Н2

				14/15-301		
5	Зам.	<i>[Signature]</i>	10.18	Многоэтажные жилые дома с автостоянкой по бульвару 30-летия Победы, 11а в Дзержинском районе Волгограда		
2	Зам.	02-18	02.18	1-й этап. Жилой дом №1 с автостоянкой		
Изм. Кол.уч. Лист № док. Подпись Дата				Стадия	Лист	Листов
Гл. спец.	Кудинова	<i>[Signature]</i>	05.16	P	18	
Разраб.	Королева	<i>[Signature]</i>	05.16	План 2-го этажа в осях "1-7"-И-П". Электроосвещение		
Н.контр.	Кулинова	<i>[Signature]</i>	05.16	ООО "Институт Волгоградгражданпроект"		
				М 1:100 Форма		

секция № 2

секция № 3



- УСЛОВНЫЕ ОБОЗНАЧЕНИЯ:
- блок из трех розеток скрытой установки
 - розетка скрытой установки
 - подъем кабеля в штрабе до перекрытия
 - проводка кабеля в перекрытии
 - проводка кабеля в полу
 - проводка кабеля в кабель-канале

Гр. 2.1	Гр. 2.2	Гр. 2.3	Гр. 2.4	Гр. 2.5	Гр. 2.6	Гр. 2.7	Гр. 2.8	Гр. 2.9	Гр. 2.10	Гр. 2.11	Гр. 2.12	Гр. 2.13	Гр. 2.14	Гр. 2.15	Гр. 2.16	Гр. 2.17	Гр. 2.18	Гр. 2.19	Гр. 2.20	Гр. 2.21	Гр. 2.22	Гр. 2.23	Гр. 2.24	Гр. 2.25	Гр. 2.26	Гр. 2.27	Гр. 2.28	Гр. 2.29	Гр. 2.30	Гр. 2.31	Гр. 2.32	Гр. 2.33	Гр. 2.34	Гр. 2.35	Гр. 2.36	Гр. 2.37	Гр. 2.38	Гр. 2.39	Гр. 2.40	Гр. 2.41	Гр. 2.42	Гр. 2.43	Гр. 2.44	Гр. 2.45	Гр. 2.46	Гр. 2.47	Гр. 2.48	Гр. 2.49	Гр. 2.50	Гр. 2.51	Гр. 2.52	Гр. 2.53	Гр. 2.54	Гр. 2.55	Гр. 2.56	Гр. 2.57	Гр. 2.58	Гр. 2.59	Гр. 2.60	Гр. 2.61	Гр. 2.62	Гр. 2.63	Гр. 2.64	Гр. 2.65	Гр. 2.66	Гр. 2.67	Гр. 2.68	Гр. 2.69	Гр. 2.70	Гр. 2.71	Гр. 2.72	Гр. 2.73	Гр. 2.74	Гр. 2.75	Гр. 2.76	Гр. 2.77	Гр. 2.78	Гр. 2.79	Гр. 2.80	Гр. 2.81	Гр. 2.82	Гр. 2.83	Гр. 2.84	Гр. 2.85	Гр. 2.86	Гр. 2.87	Гр. 2.88	Гр. 2.89	Гр. 2.90	Гр. 2.91	Гр. 2.92	Гр. 2.93	Гр. 2.94	Гр. 2.95	Гр. 2.96	Гр. 2.97	Гр. 2.98	Гр. 2.99	Гр. 2.100
---------	---------	---------	---------	---------	---------	---------	---------	---------	----------	----------	----------	----------	----------	----------	----------	----------	----------	----------	----------	----------	----------	----------	----------	----------	----------	----------	----------	----------	----------	----------	----------	----------	----------	----------	----------	----------	----------	----------	----------	----------	----------	----------	----------	----------	----------	----------	----------	----------	----------	----------	----------	----------	----------	----------	----------	----------	----------	----------	----------	----------	----------	----------	----------	----------	----------	----------	----------	----------	----------	----------	----------	----------	----------	----------	----------	----------	----------	----------	----------	----------	----------	----------	----------	----------	----------	----------	----------	----------	----------	----------	----------	----------	----------	----------	----------	----------	----------	----------	-----------

Групповые сети в квартирах выполняются в подготовке пола в трубах ПНД, кроме коридоров, прихожих, с/у и ванных комнат. В этих помещениях кабель прокладывается по стене в штрабе 100-150мм от перекрытия.

Подъем к потолочному светильнику выполнить в штрабе до перекрытия, затем в пустоте плит перекрытия подойти к светильнику.

Розетки в жилых комнатах установить на высоте 0,3м от пола.

Стояки освещения лестничных клеток выполняются кабелем ВВГнг(A)-LS в стальных трубах открыто.

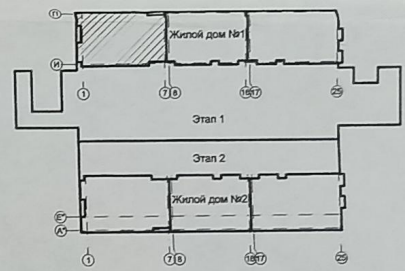
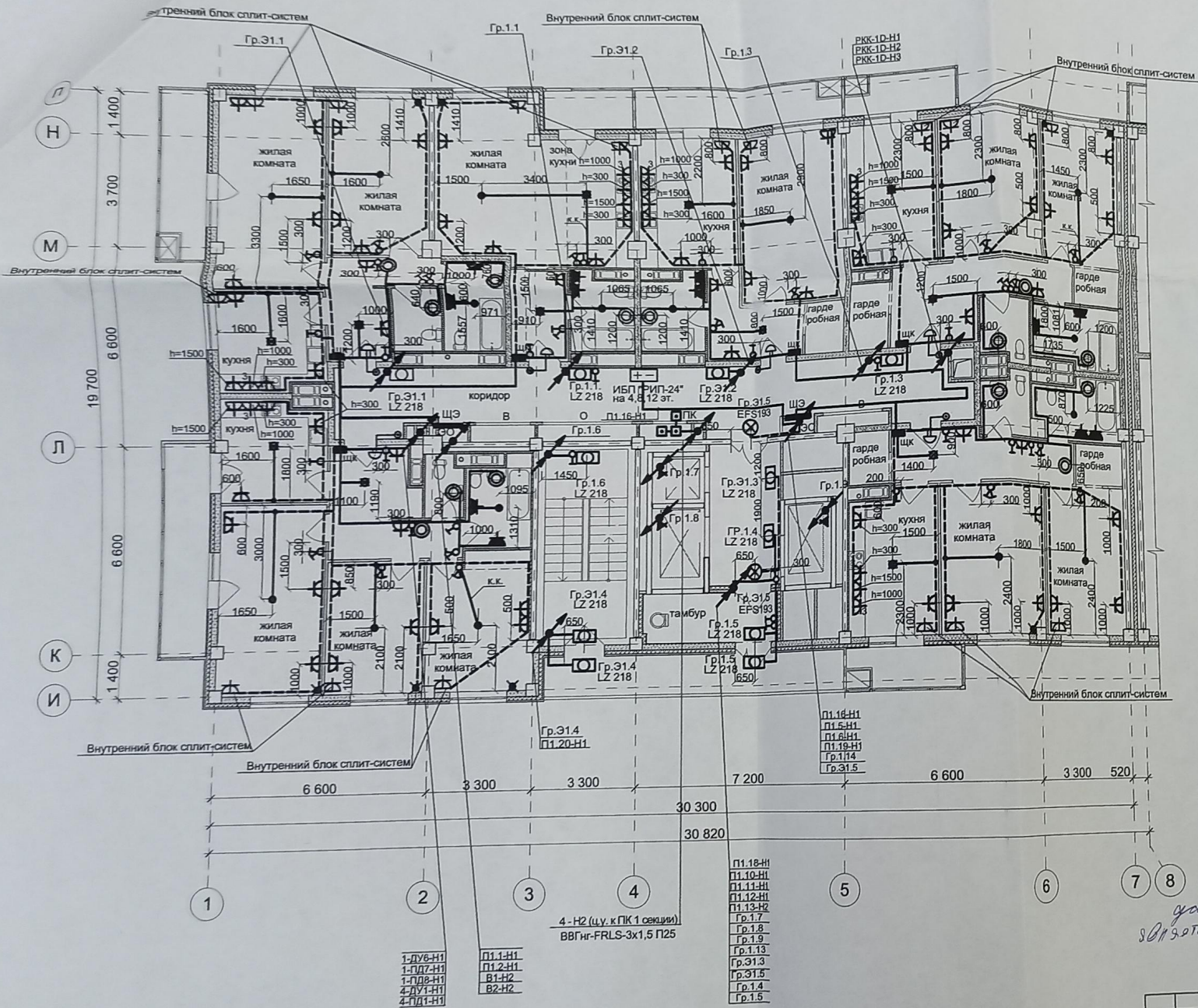
СМУ ООО «Персепек-Регина» - Доч. К ПРОИЗВОДСТВУ РАБОТ
 2018

СМУ ООО «Персепек-Регина» - Доч. К ПРОИЗВОДСТВУ РАБОТ
 2018

ООО «Институт Волгоградградпроект»
 2018

5	Зам.	02.18	10.18	Многоэтажные жилые дома с автономной по бульвару 30-летия Победы, 11а в Дзержинском районе Волгограда	Статус	Лист	Лист
2	Зам.	02.18	02.18				
Изм. Издуч. Раст. Н док. Подпись Дата				1-й этаж. Жилой дом №1 с автономной	Р	28	Лист
Гл. спец.	Кудина	05.16	05.16				
Разраб.	Королева	05.16	05.16	План 2-го этажа секции в осн. «Ф-20» 14П.	ООО «Институт Волгоградградпроект»	М	1:100
Н. контр.	Кудина	05.16	05.16	Электроосвещение			

СЕКЦИЯ № 1



- УСЛОВНЫЕ ОБОЗНАЧЕНИЯ:
- розетка скрытой установки
 - блок из трех розеток скрытой установки
 - подъем кабеля в штрабе до перекрытия
 - проводка кабеля в перекрытии
 - проводка кабеля в полу
 - проводка кабеля в кабель-канале

3	количество комнат
46,01	жилая площадь
75,31	площадь без учета летних помещений
80,20	площадь с учетом летних помещений

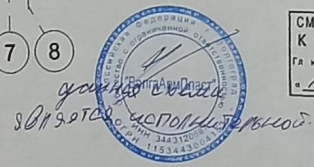
4-Н2 (чу. к ПК 1 секции)
ВВГнг-FRLS-3х1,5 П25

- П1.18-Н1
- П1.10-Н1
- П1.11-Н1
- П1.12-Н1
- П1.13-Н2
- Гр.1.7
- Гр.1.8
- Гр.1.9
- Гр.1.13
- Гр.Э1.3
- Гр.Э1.5
- Гр.1.4
- Гр.1.5

- П1.1-Н1
- П1.2-Н1
- В1-Н2
- В2-Н2

Групповые сети в квартирах выполняются в подготовке пола в трубах ПНД, кроме коридоров, прихожих, с/у и ванных комнат. В этих помещениях кабель прокладывается по стене в штрабе 100-150мм от перекрытия.

Подъем к потолочному светильнику выполнить в штрабе до перекрытия, затем в пустоте плит перекрытия подойти к светильнику. Розетки в жилых комнатах установить на высоте 0,3м от пола. Стойки освещения лестничных клеток выполняются кабелем



СМУ ООО «Пересвет-Регион-Дон»
К ПРОИЗВОДСТВУ РАБОТ

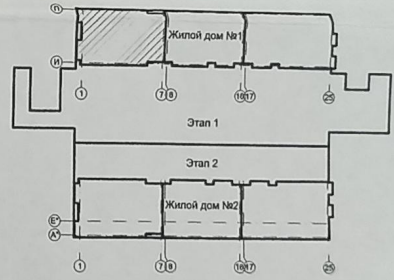
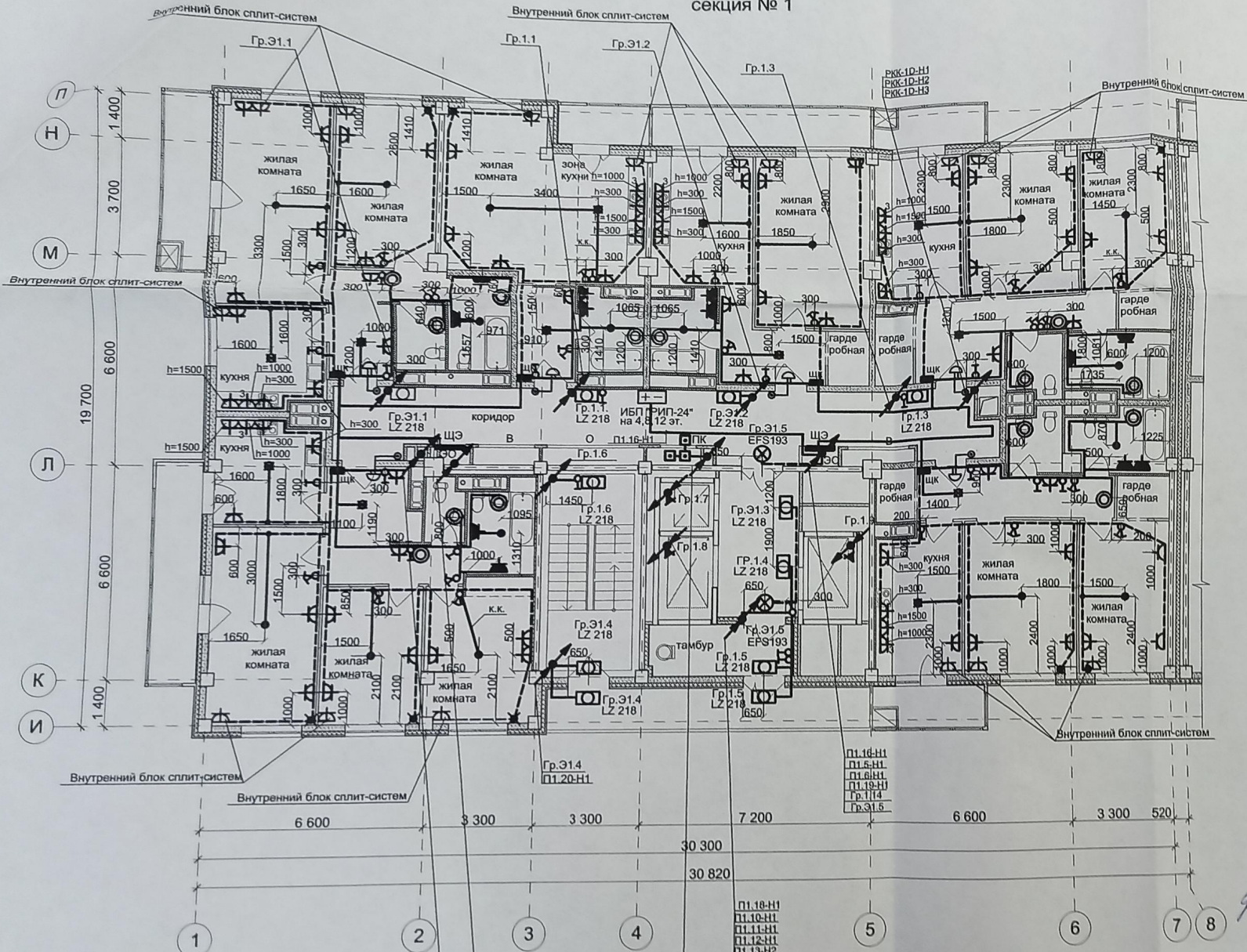
Гл. инженер: *[Signature]*

20.10.2018

Дон РАБОТ

				14/15-301		
5	Зам.	<i>[Signature]</i>	10.18	Многоэтажные жилые дома с автостоянкой по бульвару 30-летия Победы, 11а в Дзержинском районе Волгограда		
2	Зам.	02-18	02.18			
Изм. Кол.уч. Лист				№ док	Подпись	Дата
Гл. спец.	Кудинова	<i>[Signature]</i>	05.16	1-й этап.		Стадия
Разраб.	Королева	<i>[Signature]</i>	05.16	Жилой дом №1 с автостоянкой		Лист
				План 3-12 этажей секции в осях "1-7", "И-П". Электросвещение		19
				ООО "Институт Волгоградградант"		

секция № 1



УСЛОВНЫЕ ОБОЗНАЧЕНИЯ:

- розетка скрытой установки
- блок из трех розеток скрытой установки
- подъем кабеля в штрабе до перекрытия
- проводка кабеля в перекрытии
- проводка кабеля в полу
- к.к. - проводка кабеля в кабель-канале

количество комнат	жилая площадь	площадь без учета летних помещений	площадь с учетом летних помещений
3	46,01	75,31	80,20

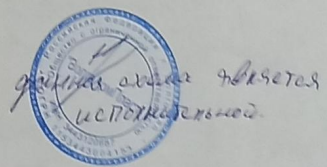
4-й этаж (ц.у. к ПК 1 секции)
ВВГнг-FRLS-3х1,5 П25

Групповые сети в квартирах выполняются в подготовке пола в трубах ПНД, кроме коридоров, прихожих, с/у и ванных комнат. В этих помещениях кабель прокладывается по стене в штрабе 100-150мм от перекрытия.

Подъем к потолочному светильнику выполняется в штрабе до перекрытия, затем в пустоте плит перекрытия подойти к светильнику.

Розетки в жилых комнатах установить на высоте 0,3м от пола.

Стены соединительных распределительных коробок выполняются кабелем ВВГнг(А)-LS в стальных



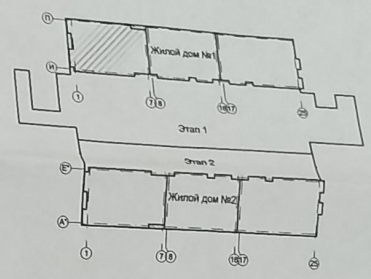
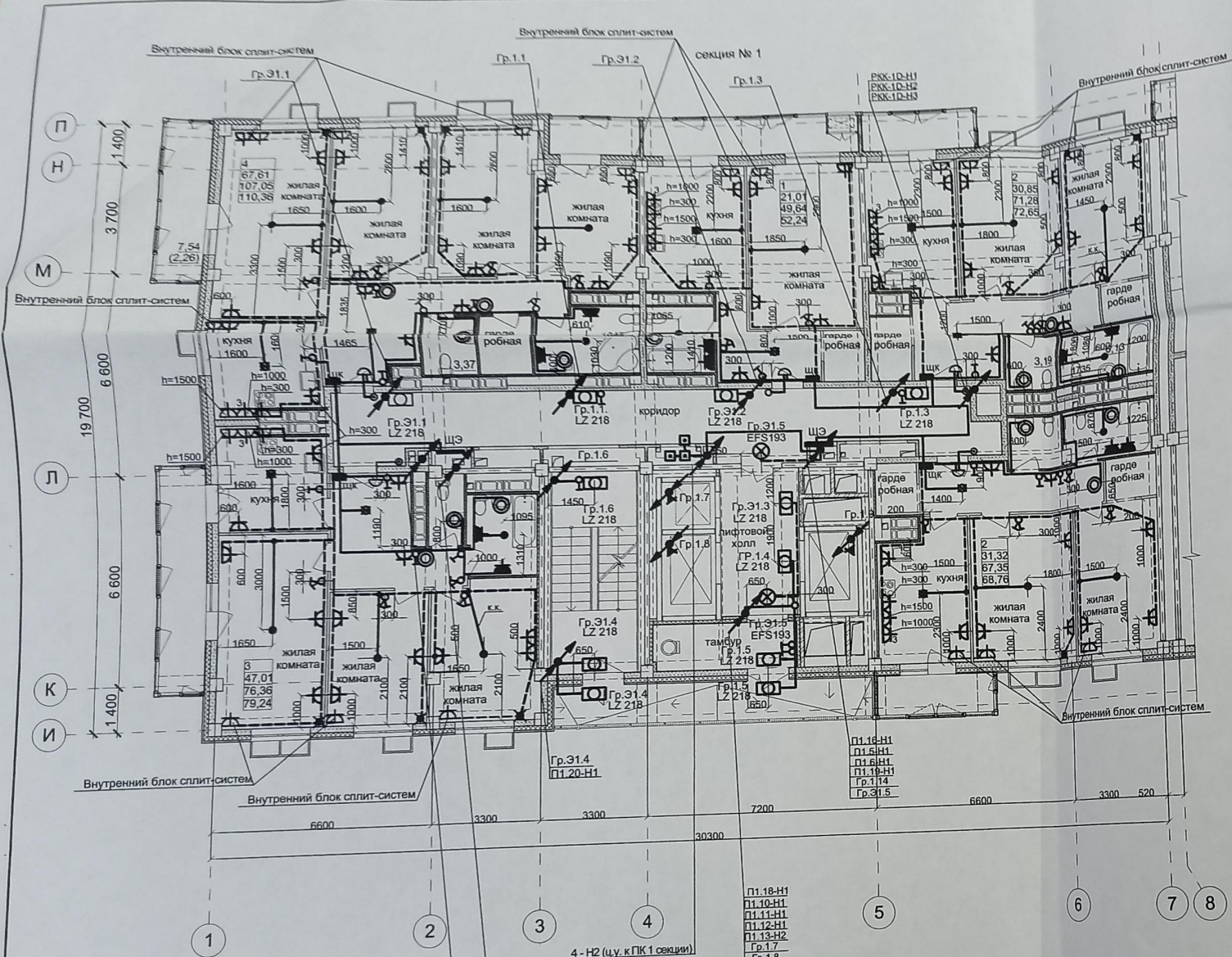
СМУ ООО «Пересвет-Ремонт-Дом»
К ПРОИЗВОДСТВУ РАБОТ
С 10.10.2012 г.

10-й этаж
К ПРОИЗВОДСТВУ РАБОТ
18.10.2012

Изм.	Кол.уч.	Лист	№ док.	Подпись	Дата	Статус	Лист
5					10.10	Многоэтажные жилые дома с автостоянкой по бульвару 30-летия Победы, 11а в Дзержинском районе Волгограда	Р
2					02.18		
Гл. спец.	Кудинова				05.16	1-й этап. Жилой дом №1 с автостоянкой	20
Разраб.	Королева				05.16		

14/15-301

ООО «Инет Волгоград»



УСЛОВНЫЕ ОБОЗНАЧЕНИЯ:

- розетка скрытой установки
- блок из трех розеток скрытой установки
- подъем кабеля в штребе до перекрытия
- проводка кабеля в перекрытии
- проводка кабеля в полу
- проводка кабеля в кабель-канале

к.к. СМУ ООО «Пересвет-Регион-Дон» К ПРОИЗВОДСТВУ РАБОТ
 Гл. инженер *[Signature]*
 15.08.2018

Групповые сети в квартирах выполняются в подготовке пола в трубах ПНД, кроме коридоров, прихожих, слуховых и ванных комнат. В этих помещениях кабель прокладывается по стене в штребе 100-150мм от перекрытия.
 Подъем к потолочному светильнику выполнить в штребе до перекрытия, затем в пустоте плит перекрытия подойти к светильнику. Розетки в жилых комнатах установить на высоте 0,3м от пола. Стойки освещения лестничных клеток выполняются кабелем ВВГнг(A)-LS в стальных трубах открыто.

3	жилая площадь
46,01	площадь без учета летних помещений
75,31	площадь с учетом летних помещений
80,20	балконы (коэф. = 0,3)
	лоджии (коэф. = 0,5)

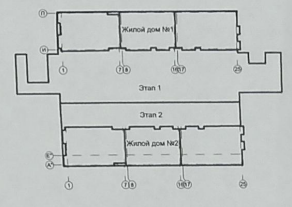
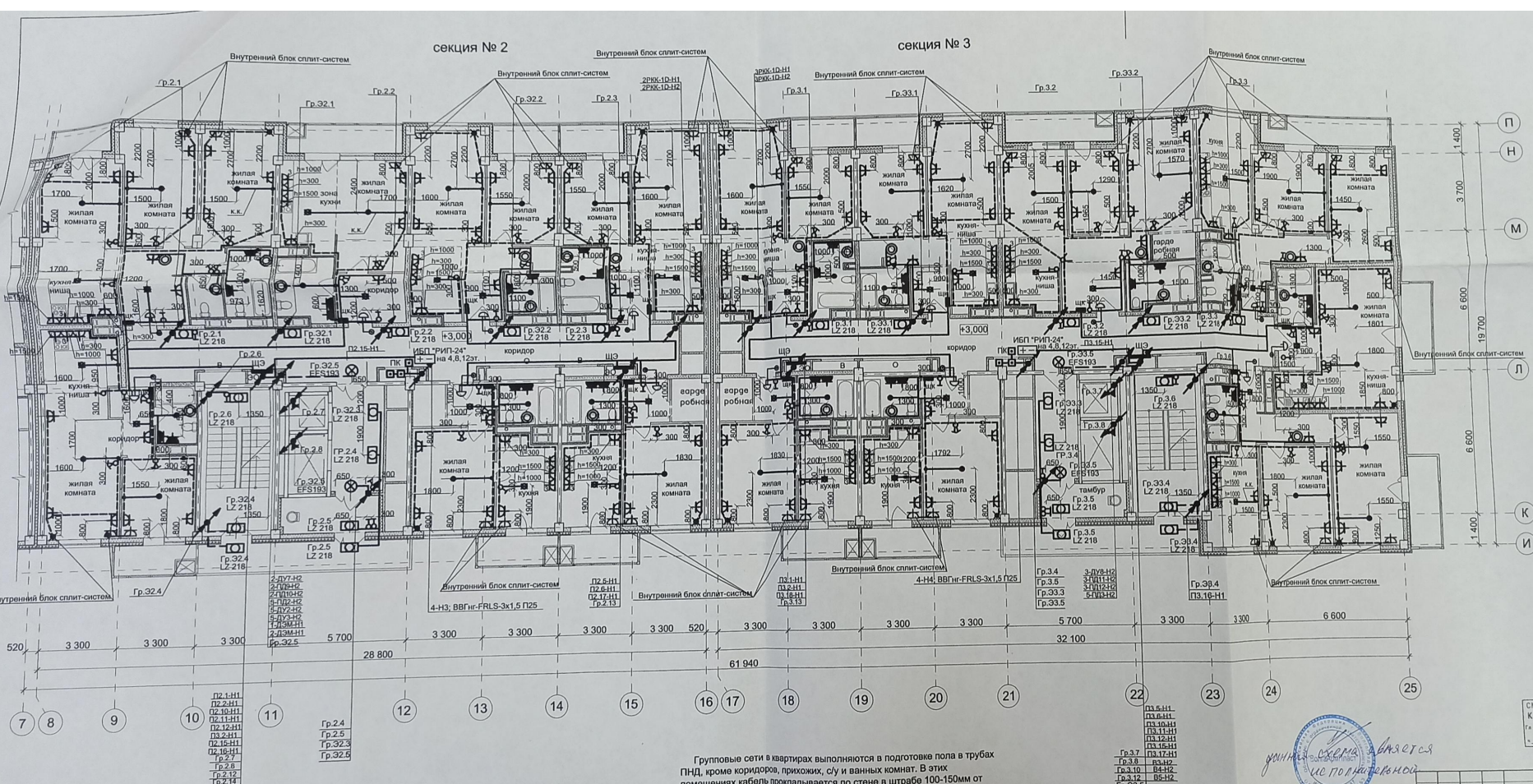
4-Н2 (ш.у. к ПК 1 секции)
 ВВГнг-FRLS-3х1,5 П25

- П1.18-Н1
- П1.10-Н1
- П1.11-Н1
- П1.12-Н1
- П1.13-Н2
- Гр.1.7
- Гр.1.8
- Гр.1.9
- Гр.1.13
- Гр.Э1.3
- Гр.Э1.5
- Гр.1.4
- Гр.1.5

[Handwritten signature]
 28.08.2018



		14/15-301				
5	Зам.	02.18	Многоэтажные жилые дома с автостоянкой по бульвару 30-летия Победы, 11а в Дзержинском районе Волгограда			
2	Зам.	02.18				
Изм.	Колп.	Лист	Дата	Стадия	Лист	Лист
		1-й этап.		Р	21	
Гл. спец.	Кузнецова	05.16	Жилой дом №1 с автостоянкой	ООО "Институт Волгоградгражданпр"		
Разраб.	Королева	05.16				
Н. контр.	Кузнецова	05.16	План 15-24 этажей в осях "1-7"-И-П". Электроосвещение			



- УСЛОВНЫЕ ОБОЗНАЧЕНИЯ:
- блок из трех розеток скрытой установки
 - розетка скрытой установки
 - подъем кабеля в штробе до перекрытия
 - проводка кабеля в перекрытии
 - проводка кабеля в полу
 - кабель-канал

В	жилая площадь	площадь без учета летних помещений	площадь с учетом летних помещений
46,01			
75,31			
80,20			

Групповые сети в квартирах выполняются в подготовке пола в трубах ПНД, кроме коридоров, прихожих, слух и ванных комнат. В этих помещениях кабель прокладывается по стене в штробе 100-150мм от перекрытия.
 Подъем к потолочному светильнику выполнить в штробе до перекрытия, затем в пустоте плит перекрытия подойти к светильнику.
 Розетки в жилых комнатах установить на высоте 0,3м от пола.
 Стойки освещения лестничных клеток выполняются кабелем ВВГнг(A)-LS в стальных трубах открыто.

СМУ ООО «Пересвет-регион-Дон»
 К ПРОИЗВОДСТВУ РАБОТ
 Г. номер: [blank]
 19.01.2018

ООО «И-П»
 19.01.2018

УНИКА-СХЕМА
 ИС ПОДЪЕМНОСТИ

14/15-Э01			
5	Зам.	[Signature]	05.18
2	Зам.	[Signature]	02.18
И.М. Кошур	Лист N док. Подпись	Дата	
Гл. спец.	Кудинова	[Signature]	05.18
Разраб.	Королева	[Signature]	05.18
Гл. инж.	Кудинова	[Signature]	05.18
Н.контр.	Кудинова	[Signature]	05.18

Многоэтажные жилые дома с автономной по
 бульвару 30-летия Победы, 11а в Дзержинском районе
 Волгограда

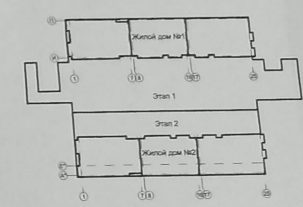
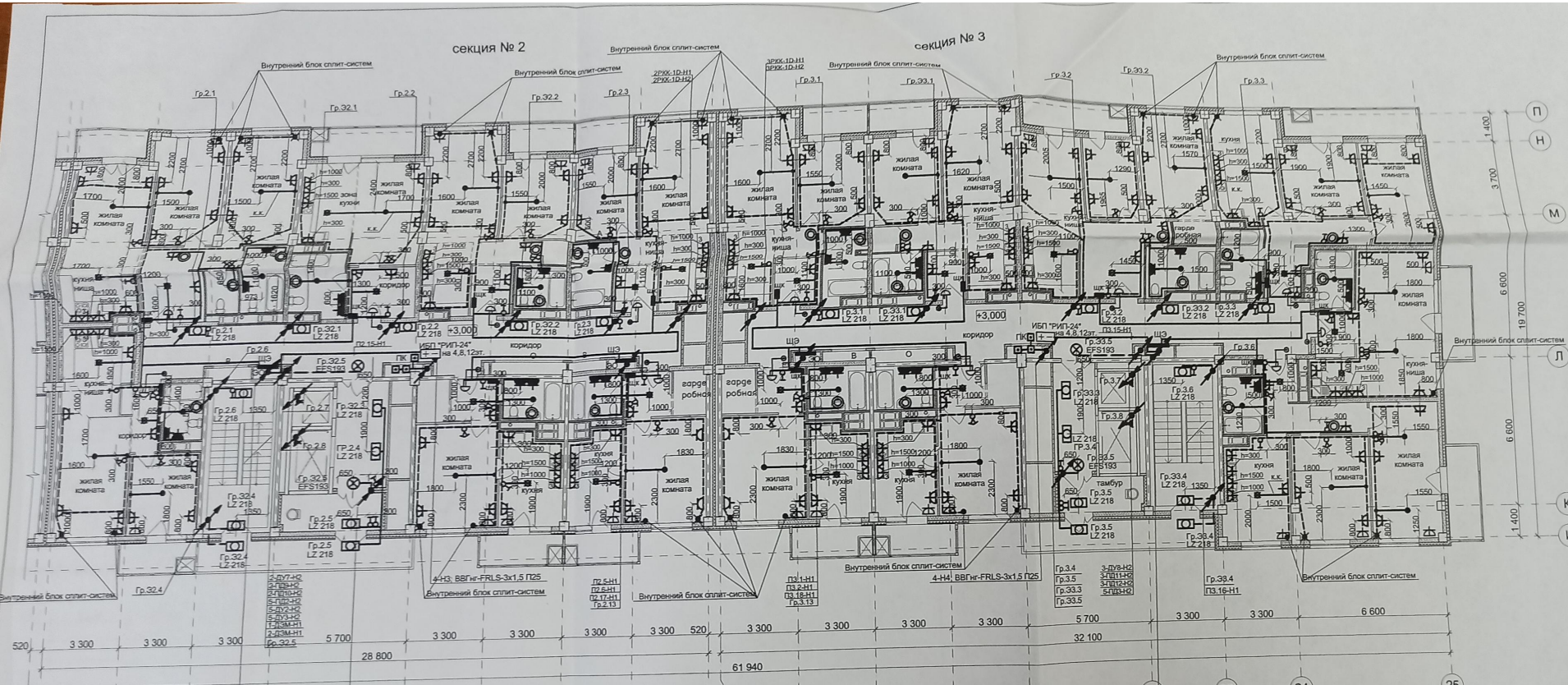
1-й этаж
 Жилой дом №1 с автономной

План 3-10 этажей
 секции в осях "В-25", "И-П".
 Электроснабжение

Студия Лист Листов
 Р 29

ООО «Институт
 Волгоградгражданпроект»

М 1:100 Формат 2



- УСЛОВНЫЕ ОБОЗНАЧЕНИЯ:
- розетка открытой установки
 - блок из трех розеток открытой установки
 - розетка скрытой установки
 - подъем кабеля в штрабе до перекрытия
 - проводка кабеля в перекрытии
 - проводка кабеля в полу
 - проводка кабеля в кабель-канале

7	8	9	10	11	12	13	14	15	16	17	18	19	20	21	22	23	24	25
<p>Групповые сети в квартирах выполняются в подготовке пола в трубах ПНД, кроме коридоров, прихожих, су и ванных комнат. В этих помещениях кабель прокладывается по стене в штрабе 100-150мм от перекрытия.</p> <p>Подъем к потолочному светильнику выполнить в штрабе до перекрытия, затем в пустоте плит перекрытия подойти к светильнику. Розетки в жилых комнатах установить на высоте 0,3м от пола. Стояки освещения лестничных клеток выполняются кабелем ВВГнг(A)-LS в стальных трубах открыто.</p>											<p>Гр.2.4 Гр.2.5 Гр.32.3 Гр.32.6</p>		<p>Гр.3.4 Гр.3.5 Гр.33.3 Гр.33.5</p>					

КОЛИЧЕСТВО КОМНАТ

0	жилая площадь
46,01	площадь без учета летних помещений
75,31	
30,20	площадь с учетом летних помещений

Генеральный директор ООО «Пересвет-Регион»

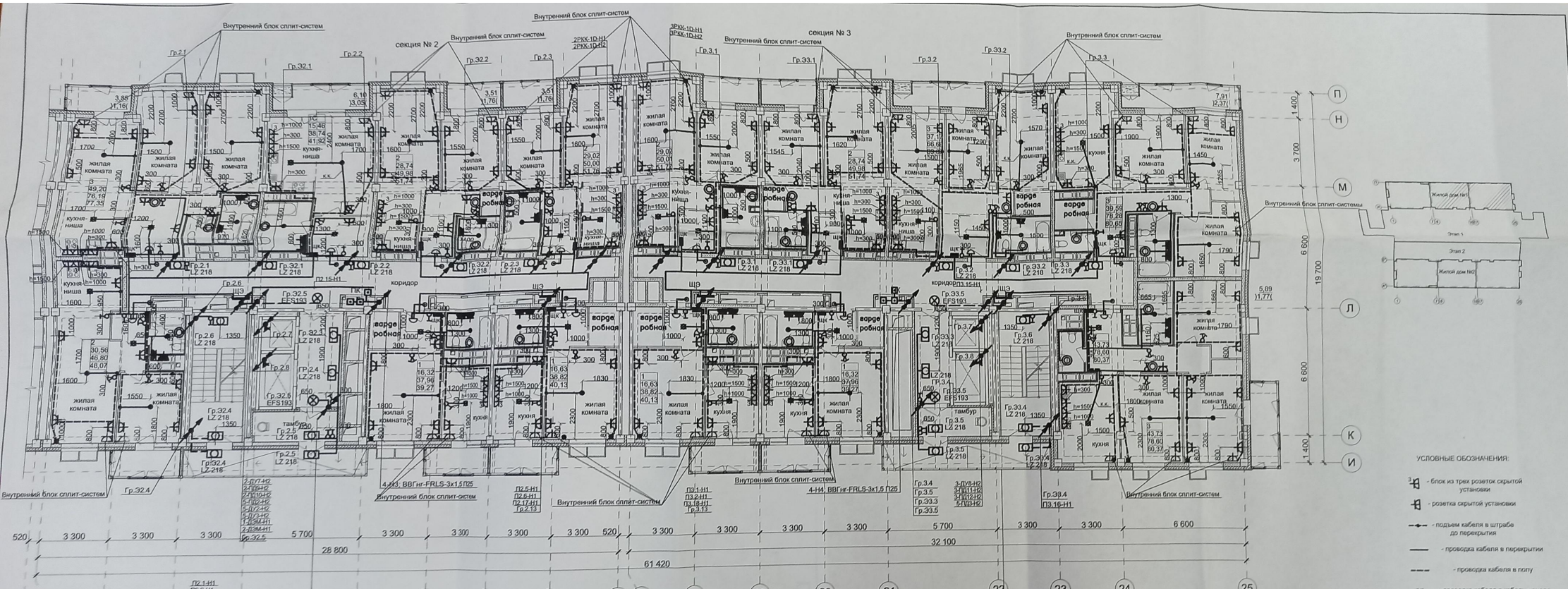
Исполнитель: [Подпись]



ООО «Пересвет-Регион»
К ПРОИЗВОДСТВУ РАБОТ

СМУ 000 «Пересвет-Регион»
К ПРОИЗВОДСТВУ РАБОТ

5	Зам.		02.18	10.18	Многоэтажные жилые дома с автономной системой отопления, бульвар 30-летия Победы, 11а в Дзержинском районе Волгограда	Стадия	Лист
2	Зам.	02.18	02.18	Р 30			
Изм. Копуч. Лист N док/Подпись/Дата							
Гл. спец.	Кудинова		05.16		1-й этап	Р	30
Разраб.	Королева		05.16		Жилой дом №1 с автономной системой отопления		
Н.контр.	Кудинова		05.16		План 11-13 этажей секции в осях 8-25'-14-ПТ. Электроосвещение	ООО "И" Волгоград	



- ОСНОВНЫЕ ОБОЗНАЧЕНИЯ:
- блок из трех розеток скрытой установки
 - розетка скрытой установки
 - подъем кабеля в штрабу до перекрытия
 - проводка кабеля в штрабу
 - проводка кабеля в канал

- П2.1.11
- П2.2.11
- П2.3.11
- П2.4.11
- П2.5.11
- П2.6.11
- П2.7.11
- П2.8.11
- П2.9.11
- П2.10.11
- П2.11.11
- П2.12.11
- П2.13.11
- П2.14.11
- П2.15.11
- П2.16.11
- П2.17.11
- П2.18.11
- П2.19.11
- П2.20.11
- П2.21.11
- П2.22.11
- П2.23.11
- П2.24.11
- П2.25.11
- П2.26.11
- П2.27.11
- П2.28.11
- П2.29.11
- П2.30.11
- П2.31.11
- П2.32.11
- П2.33.11
- П2.34.11
- П2.35.11

Групповые сети в квартирах выполняются в подготовке пола в трубах ПНД, кроме коридоров, прихожих, слух и ванных комнат. В этих помещениях кабель прокладывается по стене в штрабе 100-150мм от перекрытия.

Подъем к потолочному светильнику выполняется в штрабе до перекрытия, затем в пустоте плит перекрытия подходить к светильнику.

Розетки в жилых комнатах устанавливаются на высоте 0,3м от пола.

Стожки освещения настенных выключателей выполняются кабелем ВВГнг(А)-LS в стальных трубах открыто.

СМУ ООО «Варсет-Резонанс»
К ПРОИЗВОДСТВУ РАБ.
Исполнитель: *[Подпись]*
Дата: 18.05.19

№	Имя	Должность	Дата	Статус	Лист
5	Зам.		05.16		
2	Зам.		02.18		
2	Изм.	Куликов	05.16		
Гл.инж.	Куликов		05.16		
Разраб.	Королева		05.16		
Н.контр.	Курбанова		05.16		

14/15-301
Многоэтажный жилой дом с автономной по
бульвару 30-летия Победы, 11а в Дзержинском рай
Волгограда

1-й этаж
Жилой дом 181 с автономной

План 14-19 этажей
связки в осях "В-25"-ИПГ

Электроснабжение

ООО "АК
Волгоградград