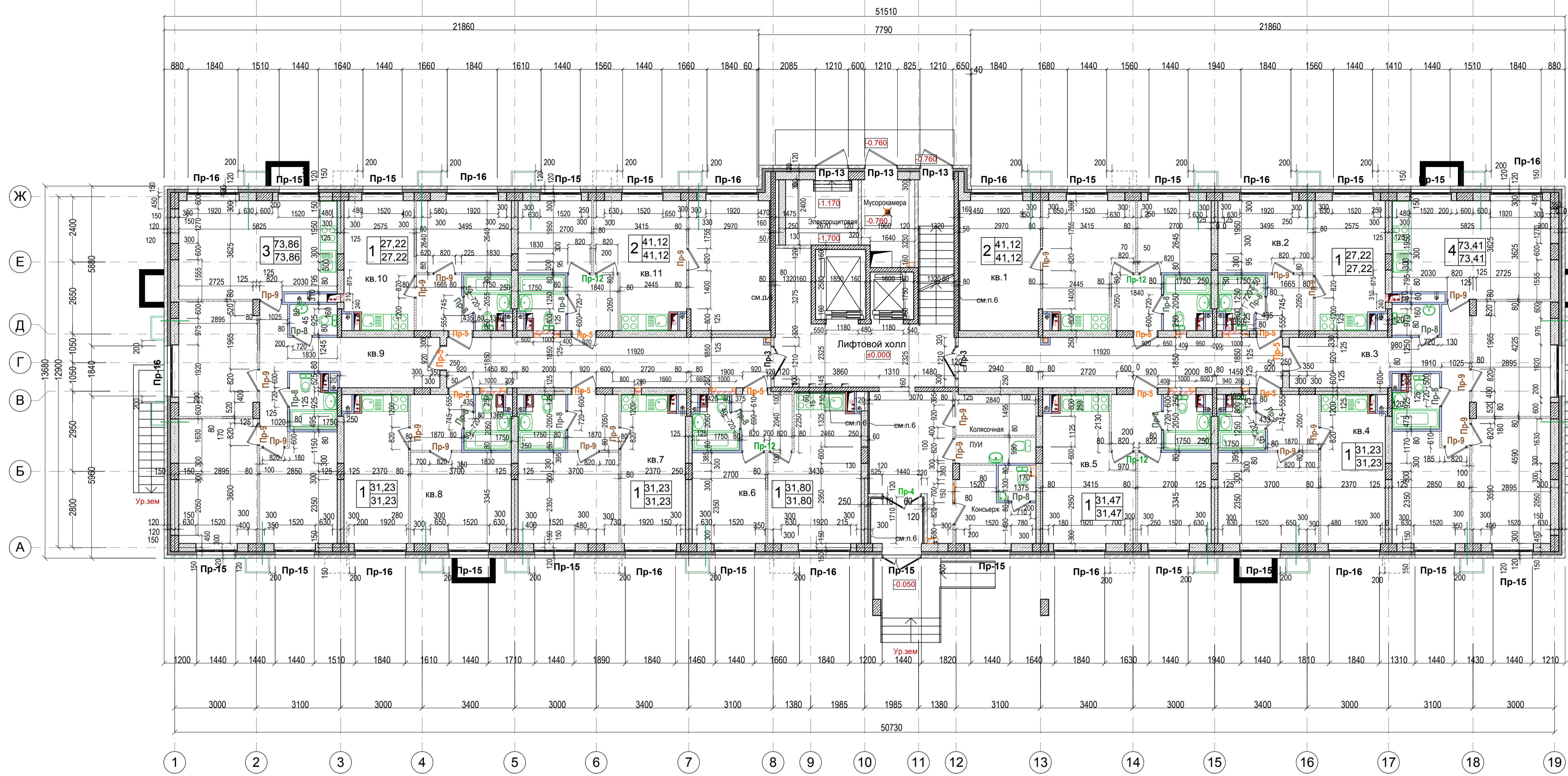
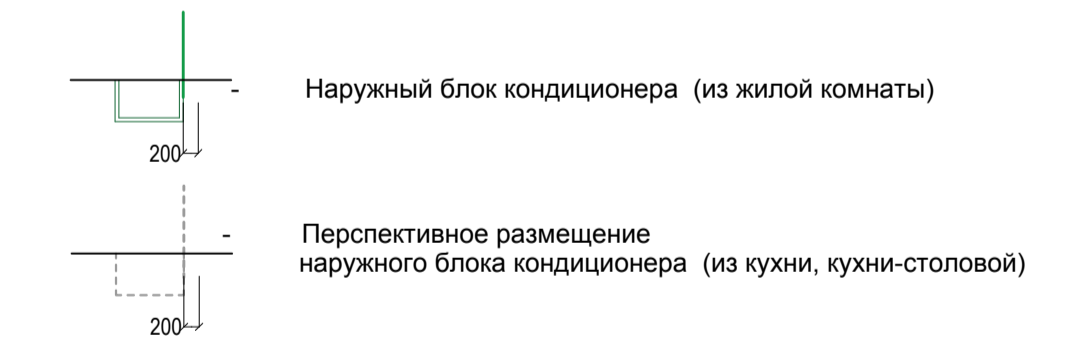


Схема размещения наружных блоков кондиционеров на первом этаже жилого дома.



Условные обозначения

- Несущие железобетонные конструкции
- Наружные стены и перегородки из блоков ячеистого бетона стеновых по ГОСТ21520-89
- Перегородка из пористых гипсолитовых плит ГОСТ6428-2018 толщиной 80мм на клею
- Перегородка из гидрофобизированных (влагостойких) пористых гипсолитовых плит ГОСТ 6428-2018 толщиной 80 мм на клею
- Минераловатный утеплитель на базальтовой основе
- Перегородка толщиной 120 мм из керамического кирпича ГОСТ 530-2012 на цементно-песчаном растворе



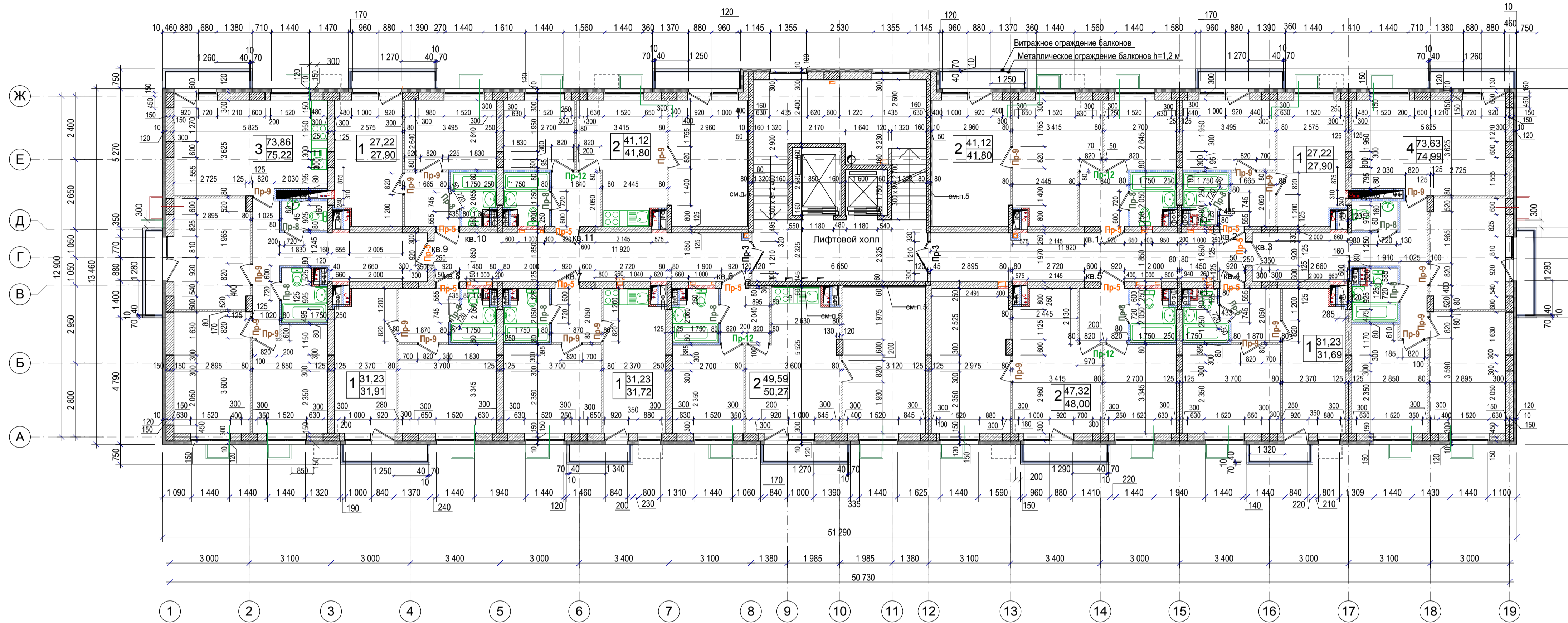
Экспликация помещений

№кв.	Наименование	Площадь м.кв.	№кв.	Наименование	Площадь м.кв.	№кв.	Наименование	Площадь м.кв.	№кв.	Наименование	Площадь м.кв.
	Вестибюль	12.94		Гостиная	15.16		Столовая	10.21		Столовая	15.16
	Консьерж	6.51		Кухня-ниша	5.00		Кухня ниша	6		Кухня-ниша	5.00
	Коридор	17.14		Спальня	10.86		Спальня	8.83		Сан.узел	1.98
	Колосчатая	7.63		Сан.узел	1.98	6	Сан.узел	2.8		Сан.узел	3.1
	Коридор	22.75		Сан.узел	3.10		Холл	3.96	9	Спальня	11.76
	Лифтовой холл	20.21	3	Спальня	11.76		Жилая площадь	19.04		Спальня	10.86
	Лестница Л-1*	3.62		Спальня	12.97		Общая площадь	31.80		Спальня	12.97
	Мусорокамера	5.83		Холл	12.88		Кухня	12.12		Холл	13.03
	П.У.И.	3.46		Жилая площадь	50.75		Жилая комната	12.27		Жилая площадь	50.75
	С.У.	1.6		Общая площадь	73.71		Сан.узел	3.10		Общая площадь	73.86
	Тамбур	2.84		Кухня	12.12	7	Холл	3.74		Жилая комната	9.07
	Электрощитовая	6.23		Жилая комната	12.27		Жилая площадь	12.27		Кухня	11.58
	Столовая	7.57		Сан.узел	2.67		Общая площадь	31.23	10	Сан.узел	2.87
	Кухня ниша	6	4	Холл	4.17		Кухня	12.12		Холл	3.70
	Спальня	6.95		Жилая площадь	12.27		Жилая площадь	12.12		Жилая площадь	9.07
	Спальня	13.84		Общая площадь	31.23		Жилая комната	12.27		Общая площадь	27.22
	Сан.узел	3.1		Столовая	9.88	8	Сан.узел	2.67		Столовая	7.57
	Холл	3.66		Кухня ниша	6		Холл	4.17		Кухня ниша	6
	Жилая площадь	28.36		Спальня	8.83		Жилая площадь	12.27	11	Сан.узел	3.1
	Общая площадь	41.12		Сан.узел	3.1		Общая площадь	31.23		Спальня	13.84
	Жилая комната	9.07	5	Холл	3.66		Спальня	6.95		Спальня	6.95
	Кухня	11.58		Жилая площадь	18.71		Общая площадь	31.47		Холл	3.66
	Сан.узел	2.87		Общая площадь	31.47		Жилая площ. квартир	281.29		Жилая площадь	28.36
	Холл	3.70					Общая площ. квартир	441.21		Общая площадь	41.12
	Жилая площадь	9.07					Площ. помещений этажа	551.97		Жилая площ. квартир	281.29
	Общая площадь	27.22								Общая площ. квартир	441.21

- Данный лист смотреть с листами **AP-4A, AP-24A, AP-25A, AP-26A**.
- Установка кондиционеров (любого типа) выполняется специализированной организацией, имеющей лицензию на выполнение данных работ.
- Крепление наружных блоков кондиционеров (любого типа) осуществлять к конструкциям, обеспечивающим надежность и безопасность при эксплуатации.
- Размещение наружных блоков кондиционеров (любого типа):
 - на первом этаже**: не менее 200мм от края оконного проема по линии высоты окна, отметки верха наружных блоков кондиционеров предусмотреть в створе с отметкой верха оконных проемов;
 - на 2-10 этажах**: для фасадов в осях "1-19", "19-1" при установке под оконным проемом - в створе с линией высоты окна, а также согласно расстановке на схеме, отметки верха наружных блоков кондиционеров рекомендованы ниже не менее, чем на 100мм от низа соответствующих оконных проемов;
 - расположение наружных блоков кондиционеров по фасадам "А-Ж", "Ж-А" - см. п.п.2 на л.**AP-26A**.

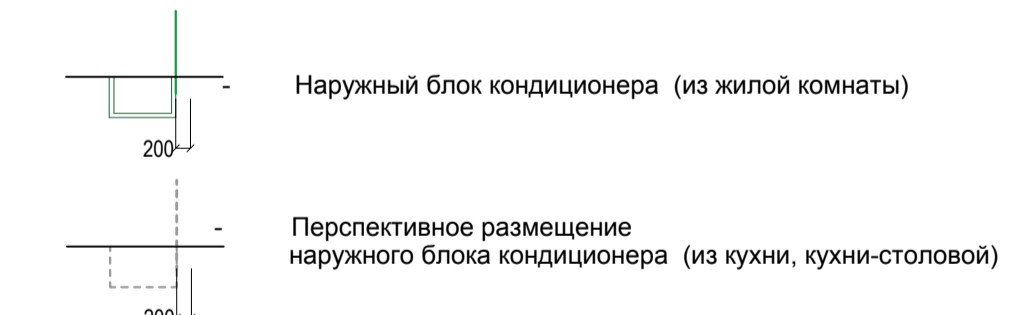
23-2018-20-AP					
«Многоэтажная жилищная застройка на земельном участке по ул. 64-ой Армии, 141 в Кировском районе г. Волгограда (IV очередь жилищного строительства) 1 этап - жилой дом № 10, 2 этап - жилой дом № 9, 3 этап - жилой дом № 19, 4 этап - жилой дом № 20»					
Изм.	№уч.	Лист	№док.	Подп.	Дата
ГАП	Ливченко				12.2020
Разработ.	Кобзева				12.2020
Н.Контр.	Ливченко				
Жилой дом №20.			Стадия	Лист	Листов
Схема размещения наружных блоков кондиционеров на первом этаже жилого дома.			Р	3А	
			ООО "Пересвет-Юг"		
Формат А1					

Схема размещения наружных блоков кондиционеров на типовом этаже жилого дома (на основе плана 2-го этажа).



Условные обозначения

- Несущие железобетонные конструкции
- Наружные стены и перегородки из блоков ячеистого бетона стеновых по ГОСТ21520-89
- Перегородка из газобетонных гипсолитовых плит ГОСТ6428-2018 толщиной 80 мм на клею
- Перегородка из гидрофобизированных (влагостойких) газобетонных гипсолитовых плит ГОСТ 6428-2018 толщиной 80 мм на клею
- Минераловатный утеплитель на базальтовой основе
- Перегородка толщиной 120 мм из керамического кирпича ГОСТ 530-2012 на цементно-песчаном растворе



1. Данный лист смотреть с листами **AP-3A, -24A, -25A, -26A.**
2. **Примечания общие и для схем первого этажа - см. л. AP-3A.**
3. **За основу для схемы принят план 2 этажа**

Экспликация помещений



№кв.	Наименование	Площадь м.кв.	№кв.	Наименование	Площадь м.кв.	№кв.	Наименование	Площадь м.кв.	
1	Коридор	23.04	3	Балкон	1.36	9	Балкон	1.36	
1	Коридор	23.04	3	Гостиная	15.16	9	Столовая	15.16	
1	Лестница Л1*	24.65	3	Кухня-ниша	5.00	9	Кухня-ниша	6	
1	Лифтовой холл	15.28	3	Спальня	10.86	9	Спальня	17.03	
1	Балкон	0.68	3	Сан.узел	1.98	9	Сан.узел	8.83	
1	Столовая	7.57	3	Сан.узел	3.10	9	Сан.узел	3.1	
1	Кухня-ниша	6	3	Спальня	11.76	9	Спальня	11.76	
1	Спальня	6.95	3	Спальня	12.97	9	Холл	3.66	
1	Спальня	13.84	3	Холл	12.97	9	Жилая площадь	36.83	
1	Сан.узел	3.1	3	Жилая площадь	49.59	9	Холл	13.03	
1	Холл	3.66	3	Общая площадь без учета л.п.	50.75	9	Жилая площадь	50.75	
1	Жилая площадь	28.36	3	Общая площадь с учетом л.п.	73.63	9	Общая площадь без учета л.п.	73.86	
1	Общая площадь без учета л.п.	41.12	3	Балкон	0.49	9	Кухня	12.12	
1	Общая площадь с учетом л.п.	41.80	3	Кухня	12.12	9	Общая площадь с учетом л.п.	75.22	
2	Балкон	0.68	7	Жилая комната	12.27	10	Балкон	0.68	
2	Жилая комната	9.07	7	Сан.узел	3.10	10	Жилая комната	9.07	
2	Кухня	11.58	7	Холл	3.74	10	Кухня	11.58	
2	Сан.узел	2.87	7	Жилая площадь	12.27	10	Сан.узел	2.87	
2	Холл	3.70	7	Общая площадь без учета л.п.	12.27	10	Холл	3.70	
2	Жилая площадь	9.07	7	Общая площадь с учетом л.п.	31.72	10	Жилая площадь	9.07	
2	Общая площадь без учета л.п.	27.22	7	Балкон	0.68	10	Общая площадь без учета л.п.	27.22	
2	Общая площадь с учетом л.п.	27.90	7	Кухня	12.12	10	Общая площадь с учетом л.п.	27.90	
5	Балкон	0.68	8	Жилая комната	12.27	11	Балкон	0.68	
5	Столовая	9.94	8	Сан.узел	2.67	11	Столовая	7.57	
5	Кухня-ниша	6.00	8	Холл	4.17	11	Кухня-ниша	6	
5	Спальня	15.79	8	Жилая площадь	12.27	11	Сан.узел	3.1	
5	Спальня	8.83	8	Общая площадь без учета л.п.	31.23	11	Спальня	13.84	
5	Сан.узел	3.10	8	Общая площадь с учетом л.п.	31.91	11	Общая площ. квартир без учета летних помещений	474.77	
5	Холл	3.66					Итого	на один этаж	на 9 этажей
5	Жилая площадь	34.56					Жилая площ. квартир	314.93	2 834.37
5	Общая площадь без учета л.п.	47.32					Общая площ. квартир	474.77	4 272.93
5	Общая площадь с учетом л.п.	48.00					Общая площ. квартир с учетом летних помещений	481.84	4 336.56
							Площ. помещений этажа	567.85	5 110.65

23-2018-20-AP												
«Многоэтажная жилая застройка на земельном участке по ул. 64-ой Армии, 141 в Кировском районе г. Волгограда (IV очередь жилые дома № 9,10,19,20)» 1 этап - жилой дом № 10, 2 этап - жилой дом № 9, 3 этап - жилой дом № 19, 4 этап - жилой дом № 20												
Изм.	№кв.	Лист	№док.	Подп.	Дата	Жилой дом №20.				Стадия	Лист	Листов
Разработ.	Кобзева				12.2020	P				4 A		
Н.Контр.	Ливченко					Схема размещения наружных блоков кондиционеров на типовом этаже жилого дома (на основе плана 2-го этажа).				ООО "СЗ "Пересвет-Юг"		

Схема размещения наружных блоков кондиционеров на фасаде "1 - 19".



УСЛОВНЫЕ ОБОЗНАЧЕНИЯ

-  Наружный блок кондиционера (из жилой комнаты)
-  Перспективное размещение наружного блока кондиционера (из кухни, кухни-столовой)

1. Данный лист смотреть с листами AP-3А, -4А
2. Примечания общие и для схем первого этажа - см. л. AP-3А.

Изм. № подл. Подп. и дата. Взам. инв. №

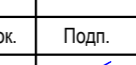




23-2018-20-AP					
«Многоэтажная жилая застройка на земельном участке по ул. 64-ой Армии, 141 в Кировском районе г. Волгограда (IV очередь жилые дома № 9, 10, 19, 20)» 1 этап - жилой дом № 10, 2 этап- жилой дом № 9, 3 этап - жилой дом № 19, 4 этап- жилой дом № 20.					
Изм.	№уч.	Лист	№док.	Подп.	Дата
ГАП		Ливченко			12.2020
Разработ.		Кобзева			12.2020
Н.Контр.		Ливченко			
Дом №20.			Р	Лист 24А	Листов
Схема размещения наружных блоков кондиционеров на фасаде "1 - 19".			ООО "СЗ "Пересвет-Юг"		

Схема размещения наружных блоков кондиционеров на фасаде "19-1".



УСЛОВНЫЕ ОБОЗНАЧЕНИЯ

-  Наружный блок кондиционера (из жилой комнаты)
-  Перспективное размещение наружного блока кондиционера (из кухни, кухни-столовой)

1. Данный лист смотреть с листами AP-3A, AP-4A
2. Примечания общие и для схем первого этажа - см. л. AP-3A.

Изм. № подл. Подп. и дата. Взам. инв. №

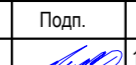


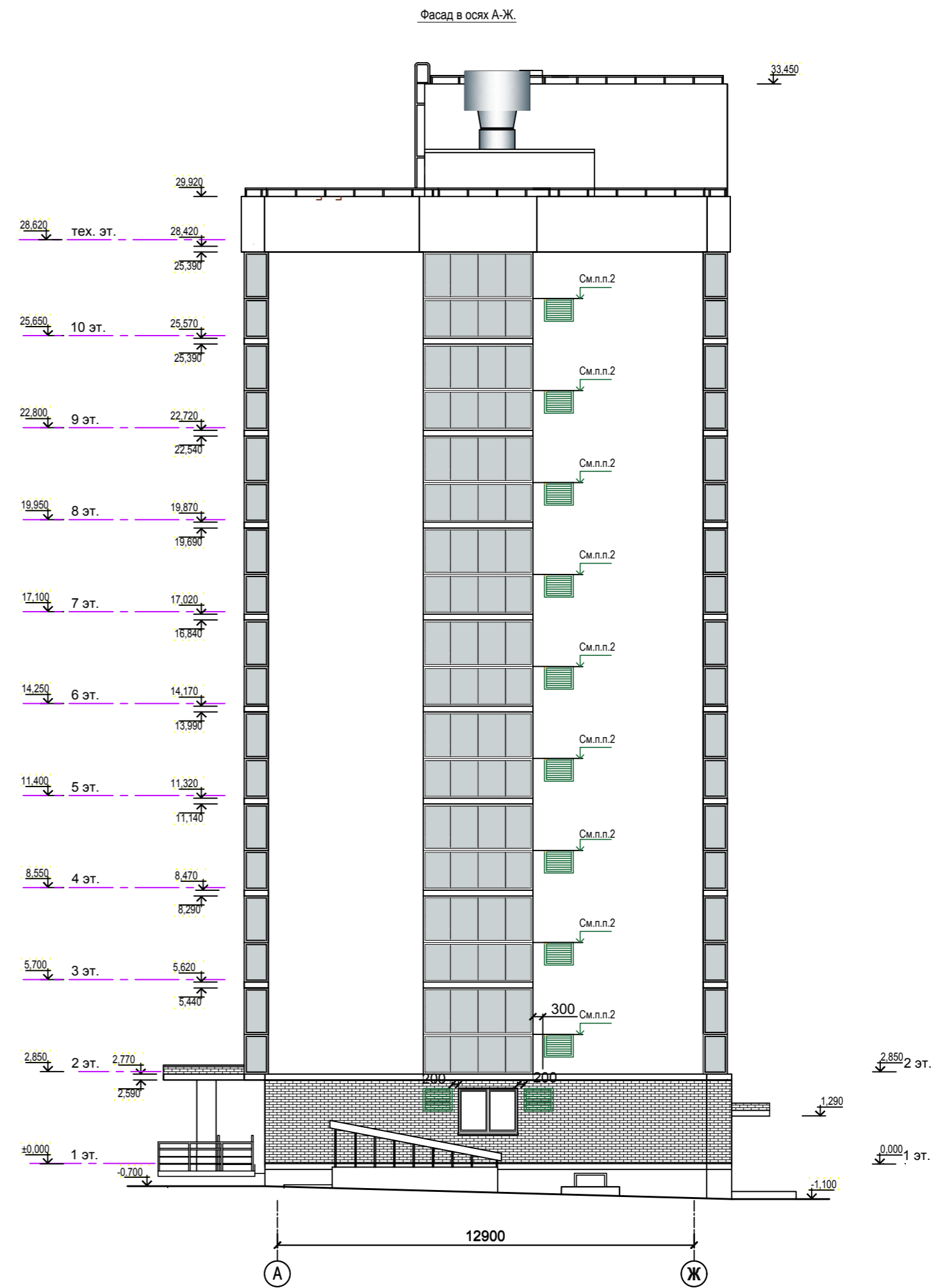
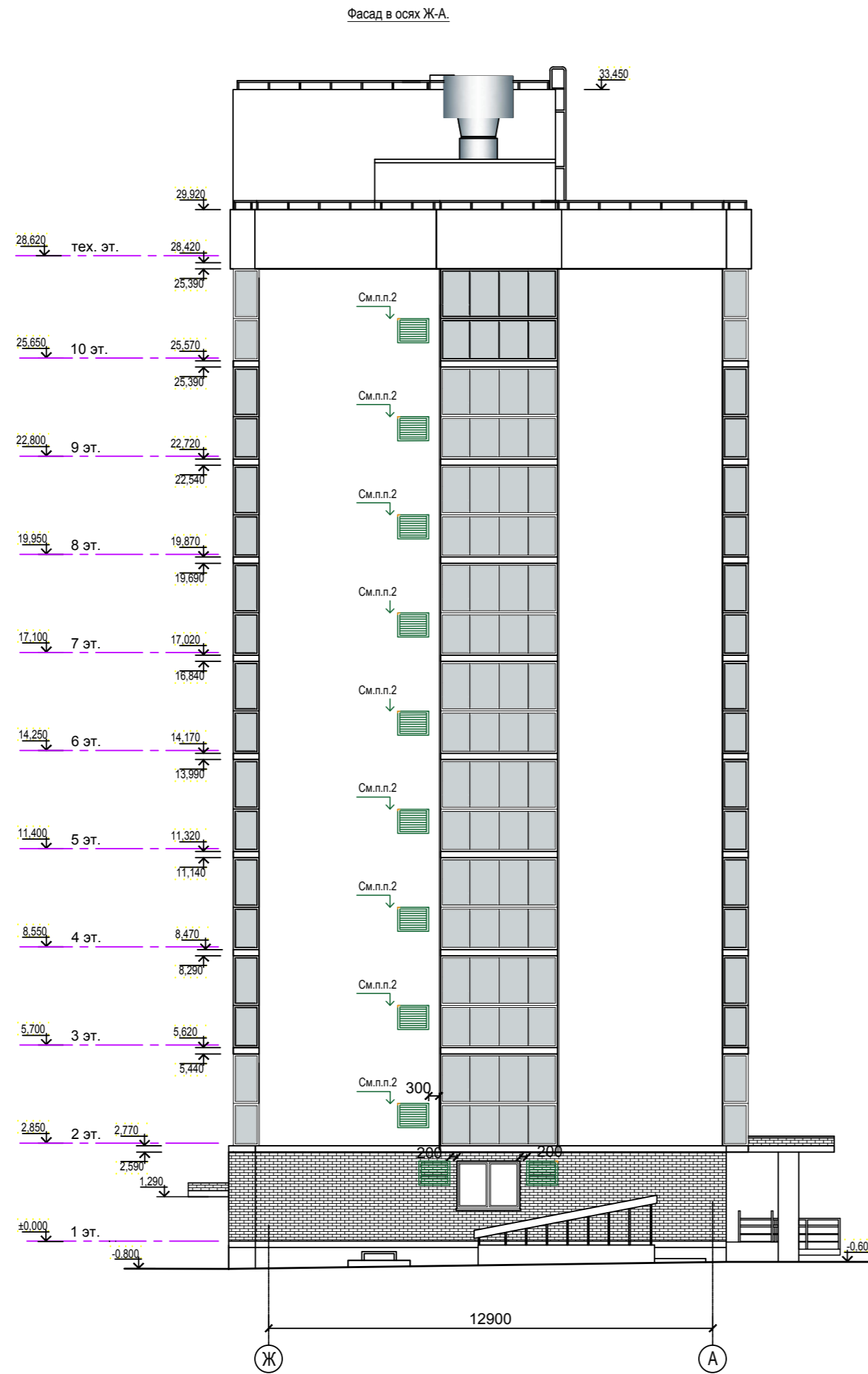

						23-2018-20-AP				
						«Многоэтажная жилая застройка на земельном участке по ул. 64-ой Армии, 141 в Кировском районе г. Волгограда (IV очередь жилые дома № 9, 10, 19, 20)» 1 этап - жилой дом № 10, 2 этап- жилой дом № 9, 3 этап - жилой дом № 19, 4 этап- жилой дом № 20.				
Изм.	№уч.	Лист	№док.	Подп.	Дата	Дом №20.		Стадия	Лист	Листов
ГАП		Ливченко			12.2020			Р	25 А	
Разработ.		Кобзева			12.2020	Схема размещения наружных блоков кондиционеров на фасаде "19-1".		ООО "СЗ "Пересвет-Ю"		
Н.Контр.		Ливченко								

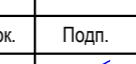

Схема размещения наружных блоков кондиционеров на фасадах "Ж-А", "А-Ж".



УСЛОВНЫЕ ОБОЗНАЧЕНИЯ

 Наружный блок кондиционера (из жилой комнаты)

1. Данный лист смотреть с листами АР-3А, -4А.
2. Отметки размещения верха наружных блоков кондиционеров на фасадах "А-Ж", "Ж-А" со 2 по 10 этажи предусмотреть на одном уровне с горизонтальной разделяющей линией витражного остекления балкона; уточнить по месту (см. схему размещения).
3. Примечания общие и для схем первого этажа - см. на л. АР-3А.

						23-2018-20-АР			
						«Многоэтажная жилая застройка на земельном участке по ул. 64-ой Армии, 141 в Кировском районе г. Волгограда (IV очередь жилые дома № 9, 10, 19, 20)» 1 этап - жилой дом № 10, 2 этап - жилой дом № 9, 3 этап - жилой дом № 19, 4 этап - жилой дом № 20.			
Изм.	№	Лист	№ док.	Подп.	Дата	Дом №20.	Стадия	Лист	Листов
ГАП		Ливченко			12.2020		Р	26 А	
Разработ.		Кобзева			12.2020	Схема размещения наружных блоков кондиционеров на фасадах "Ж-А", "А-Ж".	ООО "СЗ "Пересвет-Юг"		
Н.Контр.		Ливченко		